



ДЕПАРТАМЕНТ УПРАВЛЕНИЯ ИМУЩЕСТВОМ ИВАНОВСКОЙ ОБЛАСТИ

РАСПОРЯЖЕНИЕ

от 16.01.2024

№ 15

г. Иваново

Об установлении зоны с особыми условиями использования территории

В соответствии со статьями 57.1, 106 Земельного кодекса Российской Федерации, статьей 28 Федерального закона от 31.03.1999 № 69-ФЗ «О газоснабжении в Российской Федерации», статьей 32 Федерального закона от 13.07.2015 № 218-ФЗ «О государственной регистрации недвижимости», Положением о Департаменте управления имуществом Ивановской области, утвержденным постановлением Правительства Ивановской области от 08.02.2013 № 31-п, на основании обращения АО «Газпром газораспределение Иваново», являющегося правообладателем объекта недвижимости с кадастровым номером 37:09:000000:1633 от 22.12.2023 № ДЩ-10-09/3633:

1. Установить зону с особыми условиями использования территории в отношении объекта: «Сооружение трубопроводного транспорта: «Технологическая сеть газопроводов для газоснабжения потребителей деревень Вятково, Игнатиha, Чернцы Лежневского района Ивановской области», кадастровый номер 37:09:000000:1633, местоположение: Российская Федерация, Ивановская область, Лежневский район, д. Вятково, д. Игнатиha, д. Чернцы улицы: Зеленая, Фабричная (далее – Объект).

2. Границы зоны с особыми условиями использования территории устанавливаются на основании описания местоположения границ зоны с особыми условиями использования территории Объекта, выполненного кадастровым инженером Чувашовой О.В. (прилагается).

3. На земельные участки в границах зоны с особыми условиями использования территории наложить ограничения (обременения), предусмотренные пунктами 14, 15, 16 Правил охраны газораспределительных сетей, утвержденных постановлением Правительства Российской Федерации от 20.11.2000 № 878.

4. Зона с особыми условиями использования территории устанавливается на период эксплуатации Объекта.

5. Обязанность акционерного общества «Газпром газораспределение Иваново» (ИНН 3730006498; ОГРН 1023700530611; КПП 370201001; место нахождения юридического лица: 153020, Ивановская область, г. Иваново, ул. Окуловой, 59),

по возмещению убытков лицам, указанным в статье 57.1 Земельного кодекса Российской Федерации, наступает со дня внесения сведений о зоне с особыми условиями использования территории Объекта в Единый государственный реестр недвижимости.

6. Отделу земельной политики управления земельно-имущественных отношений Департамента управления имуществом Ивановской области:

- направить настоящее распоряжение в Администрацию Шилыковского сельского поселения Лежневского муниципального района Ивановской области в срок не позднее пяти рабочих дней с даты подписания настоящего распоряжения;

- обеспечить официальное опубликование в официальном сетевом издании «Ивановская газета - сайт» настоящего распоряжения в течение 10 дней с даты подписания настоящего распоряжения;

- направить настоящее распоряжение в Управление Федеральной службы государственной регистрации, кадастра и картографии по Ивановской области в срок не позднее пяти рабочих дней с даты подписания настоящего распоряжения.

7. Настоящее распоряжение вступает в силу с даты официального опубликования.

Член Правительства Ивановской области -
директор Департамента управления
имуществом Ивановской области



С.Ю. Рощин

<div>ГРАФИЧЕСКОЕ ОПИСАНИЕ</div> <div>местоположения границ населенных пунктов, территориальных зон, особо охраняемых природных территорий, зон с особыми условиями использования территории</div> <div>Охранная зона объекта газоснабжения:«Сооружение трубопроводного транспорта: «Технологическая сеть газопроводов для газоснабжения потребителей деревень Вятково, Игнатиha, Чернцы Лежневского района Ивановской области»</div> <div>(наименование объекта, местоположение границ которого описано (далее - объект))</div>		
Раздел 1		
Сведения об объекте		
№ п/п	Характеристики объекта	Описание характеристик
1	2	3
1.	Местоположение объекта	Ивановская область, район Лежневский
2.	Площадь объекта +/- величина погрешности определения площади (Р +/- Дельта Р)	2267 +/- 17 м²
3.	Иные характеристики объекта	Ограничения установлены Постановлением Правительства РФ от 20 ноября 2000 г. №878 "Об утверждении Правил охраны газораспределительных сетей" с изменениями и дополнениями от 22 декабря 2011 г., 17 мая 2016 г.

Раздел 2					
Сведения о местоположении границ объекта					
1. Система координат МСК-37, зона 2					
2. Сведения о характерных точках границ объекта					
Обозначение характерных точек границ	Координаты, м		Метод определения координат характерной точки	Средняя квадратическая погрешность положения характерной точки (Mt), м	Описание обозначения точки на местности (при наличии)
	X	Y			
1	2	3	4	5	6
1	290677.58	2203257.23	Метод спутниковых геодезических измерений (определений)	0.10	-
2	290681.68	2203260.10	Метод спутниковых геодезических измерений (определений)	0.10	-
3	290667.88	2203279.85	Метод спутниковых геодезических измерений (определений)	0.10	-
4	290667.95	2203279.90	Метод спутниковых геодезических измерений (определений)	0.10	-
5	290664.93	2203283.89	Метод спутниковых геодезических измерений (определений)	0.10	-
6	290661.02	2203280.93	Метод спутниковых геодезических измерений (определений)	0.10	-
1	290677.58	2203257.23	Метод спутниковых геодезических измерений (определений)	0.10	-
7	290194.57	2203862.11	Метод спутниковых геодезических измерений (определений)	0.10	-
8	290194.26	2203867.10	Метод спутниковых геодезических измерений (определений)	0.10	-
9	290192.47	2203866.99	Метод спутниковых геодезических измерений (определений)	0.10	-
10	290192.77	2203862.00	Метод спутниковых геодезических измерений (определений)	0.10	-

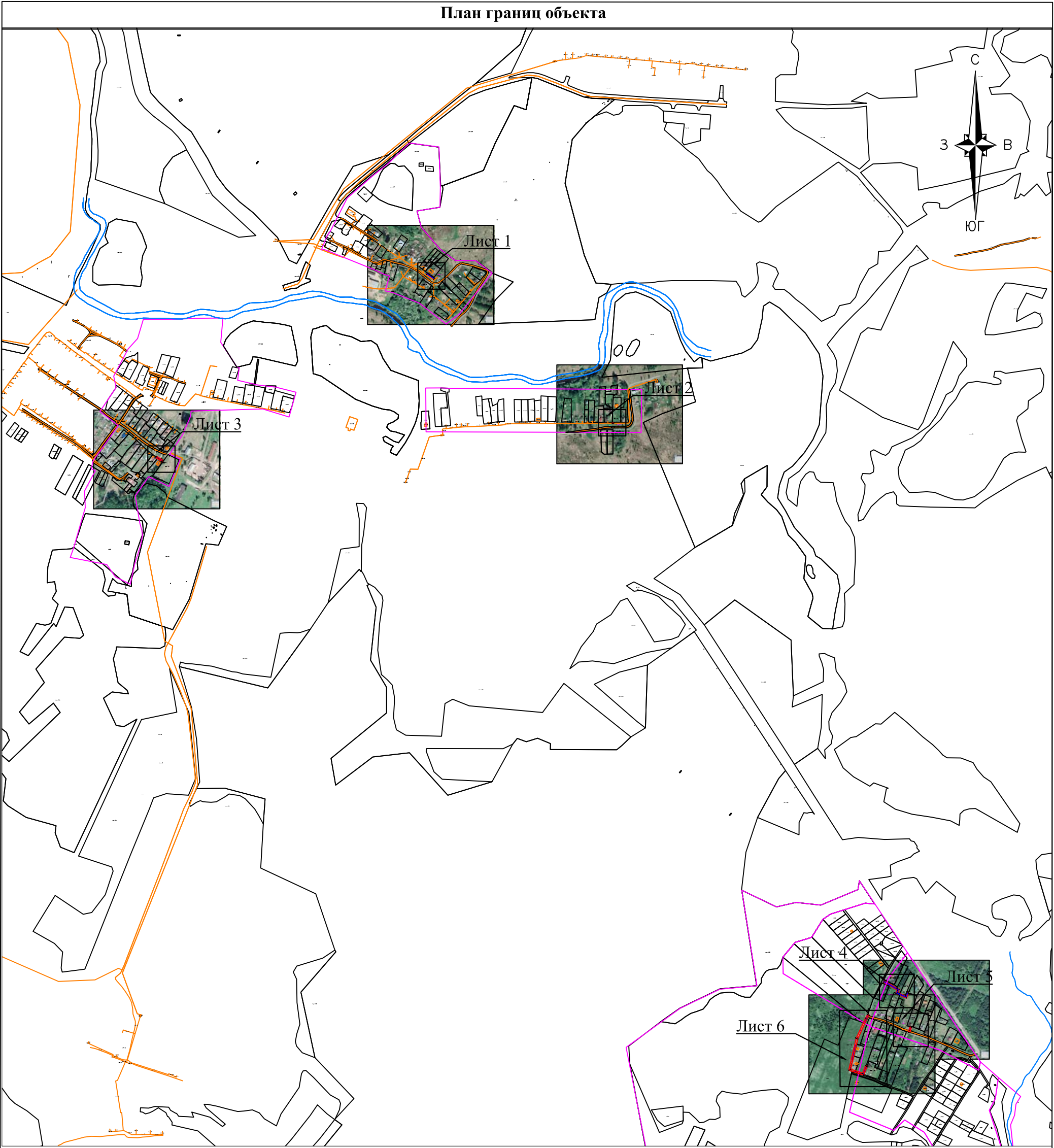
2. Сведения о характерных точках границ объекта					
Обозначение характерных точек границ	Координаты, м		Метод определения координат характерной точки	Средняя квадратическая погрешность положения характерной точки (Mt), м	Описание обозначения точки на местности (при наличии)
	X	Y			
1	2	3	4	5	6
7	290194.57	2203862.11	Метод спутниковых геодезических измерений (определений)	0.10	-
11	290080.41	2202375.98	Метод спутниковых геодезических измерений (определений)	0.10	-
12	290084.60	2202378.71	Метод спутниковых геодезических измерений (определений)	0.10	-
13	290071.39	2202399.01	Метод спутниковых геодезических измерений (определений)	0.10	-
14	290067.47	2202396.86	Метод спутниковых геодезических измерений (определений)	0.10	-
15	290068.67	2202394.67	Метод спутниковых геодезических измерений (определений)	0.10	-
16	290068.46	2202394.34	Метод спутниковых геодезических измерений (определений)	0.10	-
11	290080.41	2202375.98	Метод спутниковых геодезических измерений (определений)	0.10	-
17	288371.27	2204745.77	Метод спутниковых геодезических измерений (определений)	0.10	-
18	288375.62	2204748.24	Метод спутниковых геодезических измерений (определений)	0.10	-
19	288347.85	2204797.12	Метод спутниковых геодезических измерений (определений)	0.10	-
20	288337.14	2204792.61	Метод спутниковых геодезических измерений (определений)	0.10	-
21	288326.43	2204818.02	Метод спутниковых геодезических измерений (определений)	0.10	-

2. Сведения о характерных точках границ объекта					
Обозначение характерных точек границ	Координаты, м		Метод определения координат характерной точки	Средняя квадратическая погрешность положения характерной точки (Mt), м	Описание обозначения точки на местности (при наличии)
	X	Y			
1	2	3	4	5	6
22	288339.77	2204823.49	Метод спутниковых геодезических измерений (определений)	0.10	-
23	288338.50	2204826.80	Метод спутниковых геодезических измерений (определений)	0.10	-
24	288336.17	2204825.91	Метод спутниковых геодезических измерений (определений)	0.10	-
25	288335.62	2204827.19	Метод спутниковых геодезических измерений (определений)	0.10	-
26	288319.86	2204820.73	Метод спутниковых геодезических измерений (определений)	0.10	-
27	288334.48	2204786.06	Метод спутниковых геодезических измерений (определений)	0.10	-
28	288345.70	2204790.79	Метод спутниковых геодезических измерений (определений)	0.10	-
17	288371.27	2204745.77	Метод спутниковых геодезических измерений (определений)	0.10	-
29	288225.61	2204832.15	Метод спутниковых геодезических измерений (определений)	0.10	-
30	288224.08	2204836.91	Метод спутниковых геодезических измерений (определений)	0.10	-
31	288206.94	2204831.40	Метод спутниковых геодезических измерений (определений)	0.10	-
32	288208.47	2204826.64	Метод спутниковых геодезических измерений (определений)	0.10	-
29	288225.61	2204832.15	Метод спутниковых геодезических измерений (определений)	0.10	-

2. Сведения о характерных точках границ объекта					
Обозначение характерных точек границ	Координаты, м		Метод определения координат характерной точки	Средняя квадратическая погрешность положения характерной точки (Mt), м	Описание обозначения точки на местности (при наличии)
	X	Y			
1	2	3	4	5	6
33	288266.37	2204694.28	Метод спутниковых геодезических измерений (определений)	0.10	-
34	288263.91	2204698.63	Метод спутниковых геодезических измерений (определений)	0.10	-
35	288251.71	2204691.72	Метод спутниковых геодезических измерений (определений)	0.10	-
36	288186.27	2204661.91	Метод спутниковых геодезических измерений (определений)	0.10	-
37	288087.80	2204638.99	Метод спутниковых геодезических измерений (определений)	0.10	-
38	288074.67	2204678.18	Метод спутниковых геодезических измерений (определений)	0.10	-
39	288100.60	2204688.14	Метод спутниковых геодезических измерений (определений)	0.10	-
40	288098.78	2204692.02	Метод спутниковых геодезических измерений (определений)	0.10	-
41	288096.51	2204690.96	Метод спутниковых геодезических измерений (определений)	0.10	-
42	288096.30	2204691.84	Метод спутниковых геодезических измерений (определений)	0.10	-
43	288068.41	2204681.13	Метод спутниковых геодезических измерений (определений)	0.10	-
44	288084.50	2204633.09	Метод спутниковых геодезических измерений (определений)	0.10	-
45	288187.89	2204657.15	Метод спутниковых геодезических измерений (определений)	0.10	-

2. Сведения о характерных точках границ объекта					
Обозначение характерных точек границ	Координаты, м		Метод определения координат характерной точки	Средняя квадратическая погрешность положения характерной точки (Mt), м	Описание обозначения точки на местности (при наличии)
	X	Y			
1	2	3	4	5	6
46	288253.98	2204687.26	Метод спутниковых геодезических измерений (определений)	0.10	-
33	288266.37	2204694.28	Метод спутниковых геодезических измерений (определений)	0.10	-
3. Сведения о характерных точках части (частей) границы объекта					
Обозначение характерных точек части границы	Координаты, м		Метод определения координат характерной точки	Средняя квадратическая погрешность положения характерной точки (Mt), м	Описание обозначения точки на местности (при наличии)
	X	Y			
1	2	3	4	5	6
-	-	-	-	-	-

Раздел 3							
Сведения о местоположении измененных (уточненных) границ объекта							
1. Система координат -							
2. Сведения о характерных точках границ объекта							
Обозначение характерных точек границ	Существующие координаты, м		Измененные (уточненные) координаты, м		Метод определения координат характерной точки	Средняя квадратическая погрешность положения характерной точки (Mt), м	Описание обозначения точки на местности (при наличии)
	X	Y	X	Y			
1	2	3	4	5	6	7	8
-	-	-	-	-	-	-	
3. Сведения о характерных точках части (частей) границы объекта							
Обозначение характерных точек части границы	Существующие координаты, м		Измененные (уточненные) координаты, м		Метод определения координат характерной точки	Средняя квадратическая погрешность положения характерной точки (Mt), м	Описание обозначения точки на местности (при наличии)
	X	Y	X	Y			
1	2	3	4	5	6	7	8
-	-	-	-	-	-	-	



Масштаб 1:12 500

Используемые условные знаки и обозначения:

- граница зоны с особыми условиями использования территории;
- обозначение характерных точек границы зоны;
- обозначение контура зоны с особыми условиями использования территории;
- границы и номер кадастрового квартала;
- граница и номер земельных участков в соответствии со сведениями ЕГРН;
- граница и номер объектов капитального строительства в соответствии со сведениями ЕГРН;
- подземный газопровод;
- надземный газопровод;

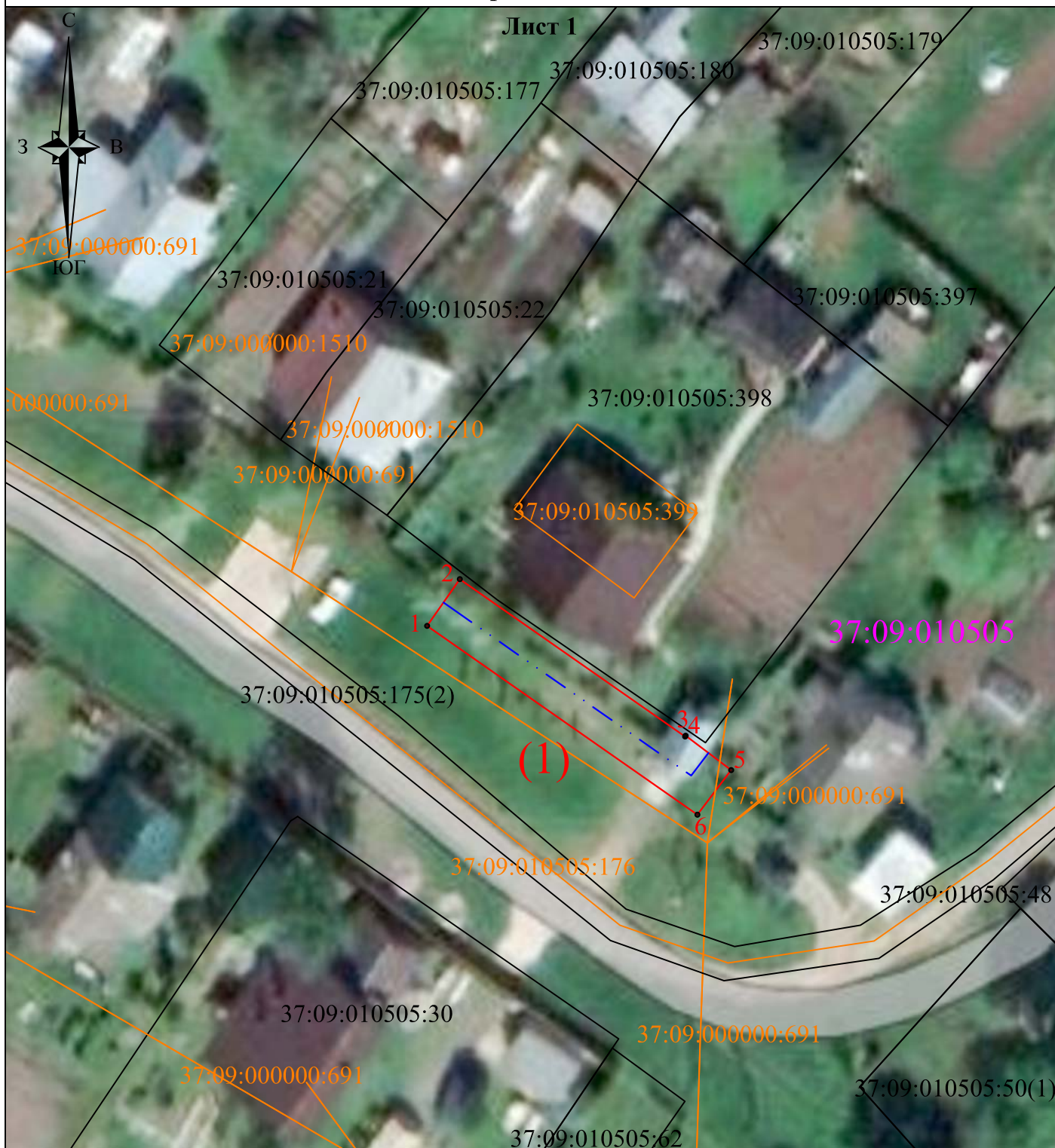


Подпись _____ Дата "30" ноября 2023 г.

Место для оттиска печати (при наличии) лица, составившего описание местоположения границ объекта

План границ объекта

Лист 1



Масштаб 1:500

Используемые условные знаки и обозначения:

- - граница зоны с особыми условиями использования территории;
- 1 - обозначение характерных точек границы зоны;
- (1) - обозначение контура зоны с особыми условиями использования территории;
- 37:09:010505 - границы и номер кадастрового квартала;
- 37:09:010505:30 - граница и номер земельных участков в соответствии со сведениями ЕГРН;
- 37:09:010505:399 - граница и номер объектов капитального строительства в соответствии со сведениями ЕГРН;
- - подземный газопровод;
- - надземный газопровод;



Подпись _____ Дата "30" ноября 2023 г.

Место для оттиска печати (при наличии) лица, составившего описание местоположения границ объекта

План границ объекта



Масштаб 1:500

Используемые условные знаки и обозначения:

- - граница зоны с особыми условиями использования территории;
- 7 - обозначение характерных точек границы зоны;
- (2) - обозначение контура зоны с особыми условиями использования территории;
- 37:09:010305 - границы и номер кадастрового квартала;
- 37:09:010305:27 - граница и номер земельных участков в соответствии со сведениями ЕГРН;
- 37:09:010305:110 - граница и номер объектов капитального строительства в соответствии со сведениями ЕГРН;
- - подземный газопровод;
- - надземный газопровод;

Подпись _____

Дата "30" ноября 2023 г.

Место для оттиска печати (при наличии) лица, составившего описание местоположения границ объекта



План границ объекта

Лист 3



Масштаб 1:500

Используемые условные знаки и обозначения:

- 13 - граница зоны с особыми условиями использования территории;
- (3) - обозначение характерных точек границы зоны;
- 37:09:010501 - обозначение контура зоны с особыми условиями использования территории;
- 37:09:010501:683 - границы и номер кадастрового квартала;
- 37:09:010501:457 - граница и номер земельных участков в соответствии со сведениями ЕГРН;
- 37:09:010501:457 - граница и номер объектов капитального строительства в соответствии со сведениями ЕГРН;
- - подземный газопровод;
- - надземный газопровод;

Подпись



Дата "30" ноября 2023 г.

Место для оттиска печати (при наличии) лица, составившего описание местоположения границ объекта

План границ объекта

Лист 4



Масштаб 1:500

Используемые условные знаки и обозначения:

- - граница зоны с особыми условиями использования территории;
- 19 - обозначение характерных точек границы зоны;
- (4) - обозначение контура зоны с особыми условиями использования территории;
- 37:09:011201 - границы и номер кадастрового квартала;
- 37:09:011201:19 - границы и номер земельных участков в соответствии со сведениями ЕГРН;
- - границы и номер объектов капитального строительства в соответствии со сведениями ЕГРН;
- - - - подземный газопровод;
- - надземный газопровод;

Подпись

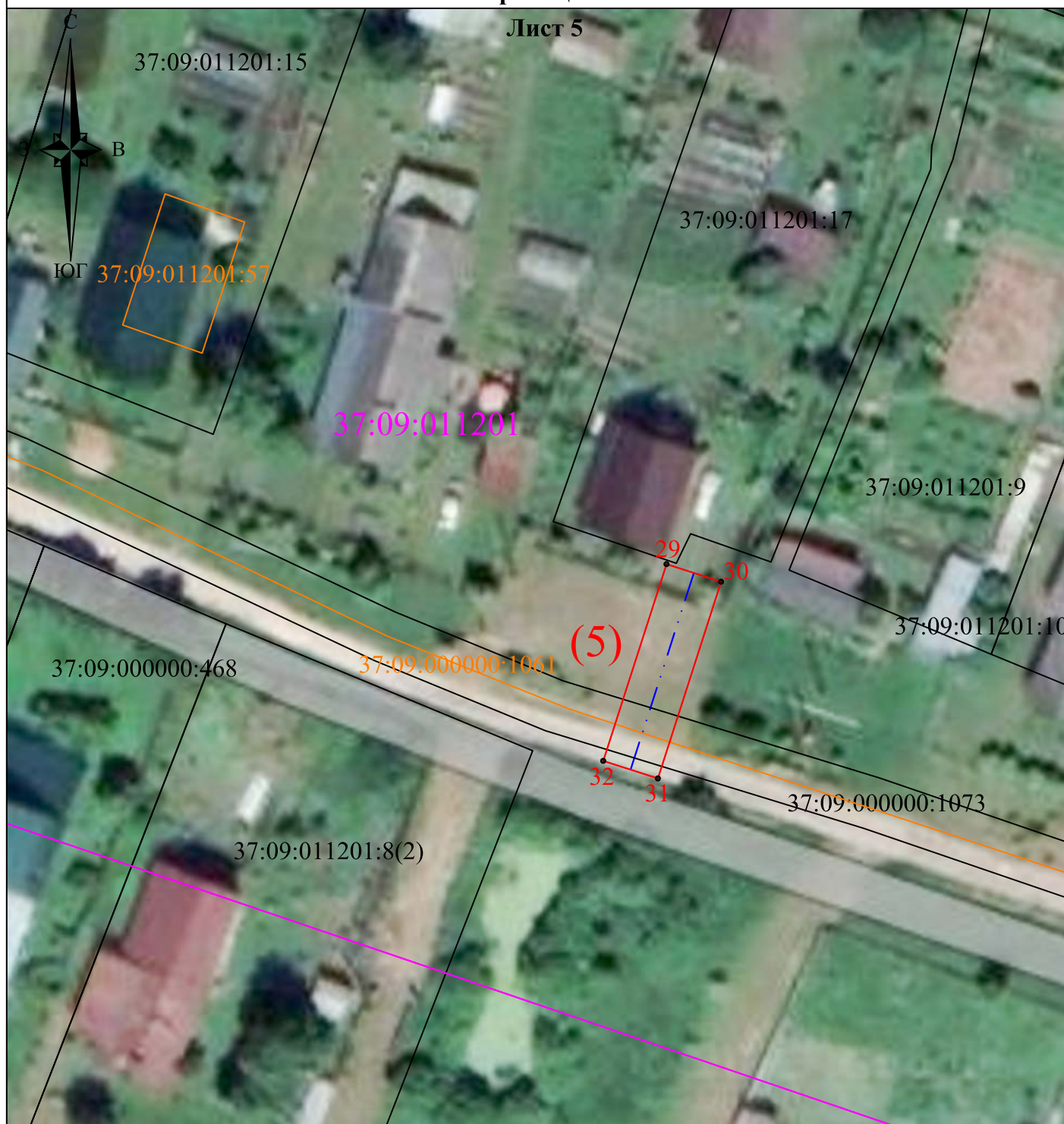


Дата "30" ноября 2023 г.

Место для оттиска печати (при наличии) лица, составившего описание местоположения границ объекта

План границ объекта

Лист 5



Масштаб 1:500

Используемые условные знаки и обозначения:

- - граница зоны с особыми условиями использования территории;
- 31 - обозначение характерных точек границы зоны;
- (5) - обозначение контура зоны с особыми условиями использования территории;
- 37:09:011201 - границы и номер кадастрового квартала;
- 37:09:011201:17 - граница и номер земельных участков в соответствии со сведениями ЕГРН;
- 37:09:011201:57 - граница и номер объектов капитального строительства в соответствии со сведениями ЕГРН;
- - подземный газопровод;
- - надземный газопровод;

Подпись _____ Дата "30" ноября 2023 г.

Место для оттиска печати (при наличии) лица, составившего описание местоположения границ объекта



План границ объекта



Используемые условные знаки и обозначения:

Масштаб 1:1000

-
- 37
- (6)
- 37:09:010356
- 37:09:000000:1427
- 37:09:000000:1567
-
-

- граница зоны с особыми условиями использования территории;
- обозначение характерных точек границы зоны;
- обозначение контура зоны с особыми условиями использования территории;
- границы и номер кадастрового квартала;
- граница и номер земельных участков в соответствии со сведениями ЕГРН;
- граница и номер объектов капитального строительства в соответствии со сведениями ЕГРН;
- подземный газопровод;
- надземный газопровод;

Подпись _____

Дата "30" ноября 2023 г.

Место для оттиска печати (при наличии) лица, составившего описание местоположения границ объекта

