



ДЕПАРТАМЕНТ УПРАВЛЕНИЯ ИМУЩЕСТВОМ ИВАНОВСКОЙ ОБЛАСТИ

РАСПОРЯЖЕНИЕ

от 26.06.2023

№ 166

г. Иваново

Об установлении зоны с особыми условиями использования территории

В соответствии со статьями 57.1, 106 Земельного кодекса Российской Федерации, статьей 28 Федерального закона от 31.03.1999 № 69-ФЗ «О газоснабжении в Российской Федерации», статьей 32 Федерального закона от 13.07.2015 № 218-ФЗ «О государственной регистрации недвижимости», Положением о Департаменте управления имуществом Ивановской области, утвержденным постановлением Правительства Ивановской области от 08.02.2013 № 31-п, на основании обращения АО «Газпром газораспределение Иваново», являющегося правообладателем объекта недвижимости с кадастровым номером 37:05:000000:2020 от 11.04.2023 № ДЩ-10-09/1008:

1. Установить зону с особыми условиями использования территории в отношении объекта: Сооружение трубопроводного транспорта: «Технологическая сеть газопроводов для газоснабжения потребителей с. Богородское, д Подталицы, с. Чернореченский Ивановского муниципального района Ивановской области», кадастровый номер 37:05:000000:2020, местоположение: Российская Федерация, Ивановская область, Ивановский муниципальный район, с. Богородское ул. Школьная, Полевая, Заречная, д. Подталицы, с. Чернореченский ул. 1 Заречная, 2 Заречная, Победы (далее – Объект).

2. Границы зоны с особыми условиями использования территории устанавливаются на основании описания местоположения границ зоны с особыми условиями использования территории Объекта, выполненного кадастровым инженером Чувашовой О.В. (прилагается).

3. На земельные участки в границах зоны с особыми условиями использования территории наложить ограничения (обременения), предусмотренные пунктами 14, 15, 16 Правил охраны газораспределительных сетей, утвержденных постановлением Правительства Российской Федерации от 20.11.2000 № 878.

4. Зона с особыми условиями использования территории устанавливается на период эксплуатации Объекта.

5. Обязанность акционерного общества «Газпром газораспределение Иваново» (ИНН 3730006498; ОГРН 1023700530611; КПП 370201001; место нахождения

юридического лица: 153020, Ивановская область, г. Иваново, ул. Окуловой, 59), по возмещению убытков лицам, указанным в статье 57.1 Земельного кодекса Российской Федерации, наступает со дня внесения сведений о зоне с особыми условиями использования территории Объекта в Единый государственный реестр недвижимости.

6. Отделу земельной политики управления земельно-имущественных отношений Департамента управления имуществом Ивановской области:

- направить настоящее распоряжение в Администрацию Богородского сельского поселения Ивановского муниципального района Ивановской области в срок не позднее пяти рабочих дней с даты подписания настоящего распоряжения;

- обеспечить официальное опубликование в официальном сетевом издании «Ивановская газета - сайт» настоящего распоряжения в течение 10 дней с даты подписания настоящего распоряжения;

- направить настоящее распоряжение в Управление Федеральной службы государственной регистрации, кадастра и картографии по Ивановской области в срок не позднее пяти рабочих дней с даты подписания настоящего распоряжения.

7. Настоящее распоряжение вступает в силу с даты официального опубликования.

Начальник Департамента
управления имуществом
Ивановской области



С.Ю. Рощин

ГРАФИЧЕСКОЕ ОПИСАНИЕ

местоположения границ населенных пунктов, территориальных зон, особо охраняемых природных территорий, зон с особыми условиями использования территории

Охранная зона объекта газоснабжения: "Сооружение трубопроводного транспорта: «Технологическая сеть газопроводов для газоснабжения потребителей с. Богородское, д Подталицы, с. Чернореченский Ивановского муниципального района Ивановской области»"

(наименование объекта, местоположение границ которого описано (далее - объект))

Раздел 1**Сведения об объекте**

№ п/п	Характеристики объекта	Описание характеристик
1	2	3
1.	Местоположение объекта	Российская Федерация, муниципальный район Ивановский, сельское поселение Богородское с. Богородское ул. Школьная, Полевая, Заречная, д. Подталицы, сельское поселение Чернореченское, с. Чернореченский ул. 1 Заречная, 2 Заречная, Победы
2.	Площадь объекта +/- величина погрешности определения площади (Р +/- Дельта Р)	1924 +/- 15 м ²
3.	Иные характеристики объекта	Ограничения установлены Постановлением Правительства РФ от 20 ноября 2000 г. №878 "Об утверждении Правил охраны газораспределительных сетей" с изменениями и дополнениями от 22 декабря 2011 г., 17 мая 2016 г.

Раздел 2

Сведения о местоположении границ объекта

1. Система координат МСК-37, зона 2

2. Сведения о характерных точках границ объекта

Обозначение характерных точек границ	Координаты, м		Метод определения координат характерной точки	Средняя квадратическая погрешность положения характерной точки (Mt), м	Описание обозначения точки на местности (при наличии)
	X	Y			
1	2	3	4	5	6
1	310347.39	2216967.37	Картометрический метод	0.10	-
2	310342.39	2216967.49	Картометрический метод	0.10	-
3	310342.28	2216963.02	Картометрический метод	0.10	-
4	310347.28	2216962.91	Картометрический метод	0.10	-
1	310347.39	2216967.37	Картометрический метод	0.10	-
5	310449.26	2217837.60	Картометрический метод	0.10	-
6	310445.28	2217837.20	Картометрический метод	0.10	-
7	310445.92	2217830.84	Картометрический метод	0.10	-
8	310451.51	2217831.45	Картометрический метод	0.10	-
9	310454.45	2217807.51	Картометрический метод	0.10	-
10	310458.42	2217808.00	Картометрический метод	0.10	-
11	310455.00	2217835.86	Картометрический метод	0.10	-
12	310449.50	2217835.26	Картометрический метод	0.10	-
5	310449.26	2217837.60	Картометрический метод	0.10	-
13	310277.62	2216960.21	Картометрический метод	0.10	-
14	310282.59	2216960.78	Картометрический метод	0.10	-
15	310282.25	2216963.70	Картометрический метод	0.10	-
16	310277.29	2216963.13	Картометрический метод	0.10	-
13	310277.62	2216960.21	Картометрический метод	0.10	-
17	310409.96	2216889.27	Картометрический метод	0.10	-
18	310409.69	2216885.28	Картометрический метод	0.10	-
19	310409.88	2216885.26	Картометрический метод	0.10	-

2. Сведения о характерных точках границ объекта

Обозначение характерных точек границ	Координаты, м		Метод определения координат характерной точки	Средняя квадратическая погрешность положения характерной точки (Mt), м	Описание обозначения точки на местности (при наличии)
	X	Y			
1	2	3	4	5	6
20	310409.85	2216884.23	Картометрический метод	0.10	-
21	310412.85	2216884.03	Картометрический метод	0.10	-
22	310411.94	2216872.83	Картометрический метод	0.10	-
23	310415.93	2216872.50	Картометрический метод	0.10	-
24	310417.16	2216887.75	Картометрический метод	0.10	-
25	310413.97	2216887.96	Картометрический метод	0.10	-
26	310414.01	2216889.00	Картометрический метод	0.10	-
17	310409.96	2216889.27	Картометрический метод	0.10	-
27	310389.50	2217053.03	Картометрический метод	0.10	-
28	310394.50	2217053.10	Картометрический метод	0.10	-
29	310394.47	2217055.57	Картометрический метод	0.10	-
30	310387.54	2217061.20	Картометрический метод	0.10	-
31	310384.67	2217061.02	Картометрический метод	0.10	-
32	310384.98	2217056.03	Картометрический метод	0.10	-
33	310385.90	2217056.09	Картометрический метод	0.10	-
34	310389.50	2217053.16	Картометрический метод	0.10	-
27	310389.50	2217053.03	Картометрический метод	0.10	-
35	310281.20	2216883.51	Картометрический метод	0.10	-
36	310285.30	2216880.65	Картометрический метод	0.10	-
37	310288.17	2216884.74	Картометрический метод	0.10	-
38	310284.07	2216887.61	Картометрический метод	0.10	-
35	310281.20	2216883.51	Картометрический метод	0.10	-
39	312262.80	2216865.76	Картометрический метод	0.10	-
40	312267.24	2216863.46	Картометрический метод	0.10	-
41	312270.00	2216868.79	Картометрический метод	0.10	-

2. Сведения о характерных точках границ объекта

Обозначение характерных точек границ	Координаты, м		Метод определения координат характерной точки	Средняя квадратическая погрешность положения характерной точки (Mt), м	Описание обозначения точки на местности (при наличии)
	X	Y			
1	2	3	4	5	6
42	312265.56	2216871.09	Картометрический метод	0.10	-
39	312262.80	2216865.76	Картометрический метод	0.10	-
43	312096.07	2217095.79	Картометрический метод	0.10	-
44	312099.18	2217091.87	Картометрический метод	0.10	-
45	312102.06	2217094.16	Картометрический метод	0.10	-
46	312098.95	2217098.08	Картометрический метод	0.10	-
43	312096.07	2217095.79	Картометрический метод	0.10	-
47	311714.49	2217535.57	Картометрический метод	0.10	-
48	311718.92	2217533.25	Картометрический метод	0.10	-
49	311719.32	2217534.03	Картометрический метод	0.10	-
50	311714.89	2217536.35	Картометрический метод	0.10	-
47	311714.49	2217535.57	Картометрический метод	0.10	-
51	312038.54	2217875.76	Картометрический метод	0.10	-
52	312038.74	2217876.21	Картометрический метод	0.10	-
53	312039.03	2217876.10	Картометрический метод	0.10	-
54	312040.51	2217879.82	Картометрический метод	0.10	-
55	312040.40	2217879.86	Картометрический метод	0.10	-
56	312040.60	2217880.31	Картометрический метод	0.10	-
57	312031.62	2217884.38	Картометрический метод	0.10	-
58	312029.56	2217879.83	Картометрический метод	0.10	-
51	312038.54	2217875.76	Картометрический метод	0.10	-
59	302192.65	2208030.71	Картометрический метод	0.10	-
60	302195.95	2208026.95	Картометрический метод	0.10	-
61	302204.52	2208034.49	Картометрический метод	0.10	-
62	302220.73	2208022.10	Картометрический метод	0.10	-

2. Сведения о характерных точках границ объекта

Обозначение характерных точек границ	Координаты, м		Метод определения координат характерной точки	Средняя квадратическая погрешность положения характерной точки (Mt), м	Описание обозначения точки на местности (при наличии)
	X	Y			
1	2	3	4	5	6
63	302223.77	2208026.07	Картометрический метод	0.10	-
64	302204.30	2208040.95	Картометрический метод	0.10	-
59	302192.65	2208030.71	Картометрический метод	0.10	-
65	302514.20	2208481.76	Картометрический метод	0.10	-
66	302517.88	2208485.14	Картометрический метод	0.10	-
67	302515.86	2208487.35	Картометрический метод	0.10	-
68	302512.17	2208483.97	Картометрический метод	0.10	-
65	302514.20	2208481.76	Картометрический метод	0.10	-
69	302814.73	2208513.01	Картометрический метод	0.10	-
70	302811.09	2208511.35	Картометрический метод	0.10	-
71	302832.28	2208464.91	Картометрический метод	0.10	-
72	302831.83	2208464.71	Картометрический метод	0.10	-
73	302836.82	2208453.79	Картометрический метод	0.10	-
74	302841.36	2208455.87	Картометрический метод	0.10	-
75	302836.37	2208466.79	Картометрический метод	0.10	-
76	302835.92	2208466.58	Картометрический метод	0.10	-
69	302814.73	2208513.01	Картометрический метод	0.10	-
77	302412.41	2208578.87	Картометрический метод	0.10	-
78	302415.38	2208581.54	Картометрический метод	0.10	-
79	302409.39	2208588.20	Картометрический метод	0.10	-
80	302385.62	2208567.95	Картометрический метод	0.10	-
81	302388.13	2208565.31	Картометрический метод	0.10	-
82	302388.30	2208565.43	Картометрический метод	0.10	-
83	302389.84	2208563.62	Картометрический метод	0.10	-
84	302393.21	2208566.48	Картометрический метод	0.10	-

2. Сведения о характерных точках границ объекта

Обозначение характерных точек границ	Координаты, м		Метод определения координат характерной точки	Средняя квадратическая погрешность положения характерной точки (Mt), м	Описание обозначения точки на местности (при наличии)
	X	Y			
1	2	3	4	5	6
85	302391.80	2208567.97	Картометрический метод	0.10	-
86	302409.02	2208582.63	Картометрический метод	0.10	-
77	302412.41	2208578.87	Картометрический метод	0.10	-
87	302798.55	2208156.10	Картометрический метод	0.10	-
88	302802.85	2208153.54	Картометрический метод	0.10	-
89	302819.77	2208181.91	Картометрический метод	0.10	-
90	302823.01	2208180.08	Картометрический метод	0.10	-
91	302825.47	2208184.43	Картометрический метод	0.10	-
92	302817.97	2208188.67	Картометрический метод	0.10	-
87	302798.55	2208156.10	Картометрический метод	0.10	-
93	302798.93	2207894.93	Картометрический метод	0.10	-
94	302801.01	2207899.47	Картометрический метод	0.10	-
95	302756.12	2207920.02	Картометрический метод	0.10	-
96	302749.72	2207904.84	Картометрический метод	0.10	-
97	302722.35	2207918.71	Картометрический метод	0.10	-
98	302713.15	2207915.10	Картометрический метод	0.10	-
99	302705.96	2207897.52	Картометрический метод	0.10	-
100	302704.25	2207898.26	Картометрический метод	0.10	-
101	302704.19	2207898.15	Картометрический метод	0.10	-
102	302696.71	2207901.48	Картометрический метод	0.10	-
103	302695.08	2207897.83	Картометрический метод	0.10	-
104	302705.82	2207893.04	Картометрический метод	0.10	-
105	302705.90	2207893.18	Картометрический метод	0.10	-
106	302708.52	2207892.04	Картометрический метод	0.10	-
107	302709.57	2207894.46	Картометрический метод	0.10	-

2. Сведения о характерных точках границ объекта

Обозначение характерных точек границ	Координаты, м		Метод определения координат характерной точки	Средняя квадратическая погрешность положения характерной точки (Mt), м	Описание обозначения точки на местности (при наличии)
	X	Y			
1	2	3	4	5	6
108	302710.04	2207894.27	Картометрический метод	0.10	-
109	302716.97	2207911.23	Картометрический метод	0.10	-
110	302722.09	2207913.24	Картометрический метод	0.10	-
111	302752.25	2207897.95	Картометрический метод	0.10	-
112	302758.73	2207913.33	Картометрический метод	0.10	-
93	302798.93	2207894.93	Картометрический метод	0.10	-

3. Сведения о характерных точках части (частей) границы объекта

Обозначение характерных точек части границы	Координаты, м		Метод определения координат характерной точки	Средняя квадратическая погрешность положения характерной точки (Mt), м	Описание обозначения точки на местности (при наличии)
	X	Y			
1	2	3	4	5	6
-	-	-	-	-	-

Раздел 3

Сведения о местоположении измененных (уточненных) границ объекта

1. Система координат -

2. Сведения о характерных точках границ объекта

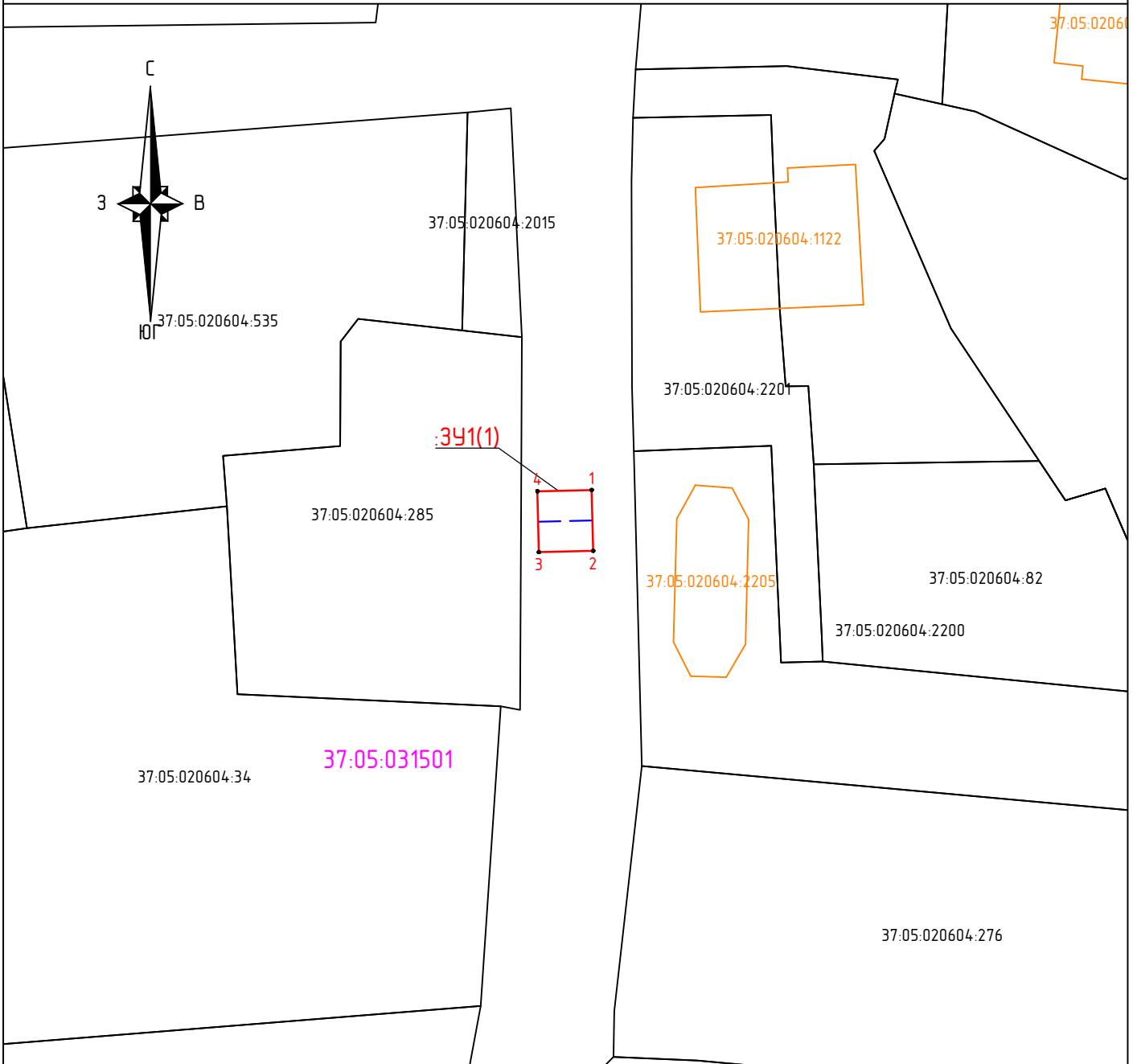
Обозначение характерных точек границ	Существующие координаты, м		Измененные (уточненные) координаты, м		Метод определения координат характерной точки	Средняя квадратическая погрешность положения характерной точки (M _t), м	Описание обозначения точки на местности (при наличии)
	X	Y	X	Y			
1	2	3	4	5	6	7	8
-	-	-	-	-	-	-	

3. Сведения о характерных точках части (частей) границы объекта

Обозначение характерных точек части границы	Существующие координаты, м		Измененные (уточненные) координаты, м		Метод определения координат характерной точки	Средняя квадратическая погрешность положения характерной точки (M _t), м	Описание обозначения точки на местности (при наличии)
	X	Y	X	Y			
1	2	3	4	5	6	7	8
-	-	-	-	-	-	-	

План границ объекта

Лист 1 (всего листов 16)



Масштаб 1:500

Используемые условные знаки и обозначения:

- :3У1(1) - граница и обозначение контура земельного участка, предполагаемого к использованию;
- 1 - обозначение характерных точек;
- 37:05:031501 - границы и номер кадастрового квартала;
- 37:05:020604:285 - граница и номер земельных участков в соответствии со сведениями ЕГРН;
- 37:05:020604:2205 - границы и номер объектов капитального строительства в соответствии со сведениями ЕГРН;
- - подземный газопровод;
- — — надземный газопровод

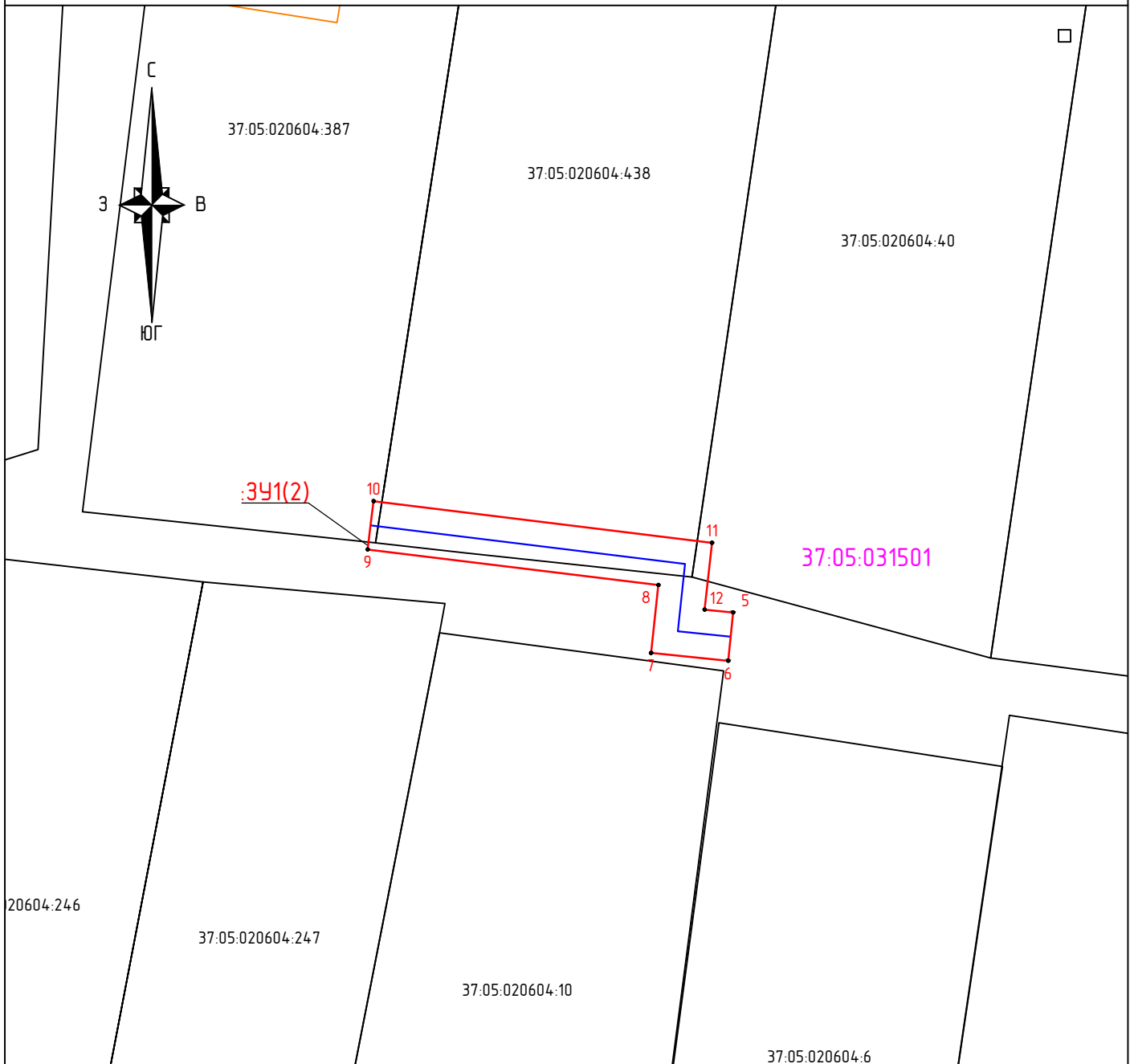


Дата "27" апреля 2023 г.

Место для оттиска печати (при наличии) лица, составившего описание местоположения границ объекта

План границ объекта

Лист 2 (всего листов 16)



Масштаб 1:500

Используемые условные знаки и обозначения:

- граница и обозначение контура земельного участка, предполагаемого к использованию;
- обозначение характерных точек;
- границы и номер кадастрового квартала;
- граница и номер земельных участков в соответствии со сведениями ЕГРН;
- границы и номер объектов капитального строительства в соответствии со сведениями ЕГРН;
- подземный газопровод;
- надземный газопровод

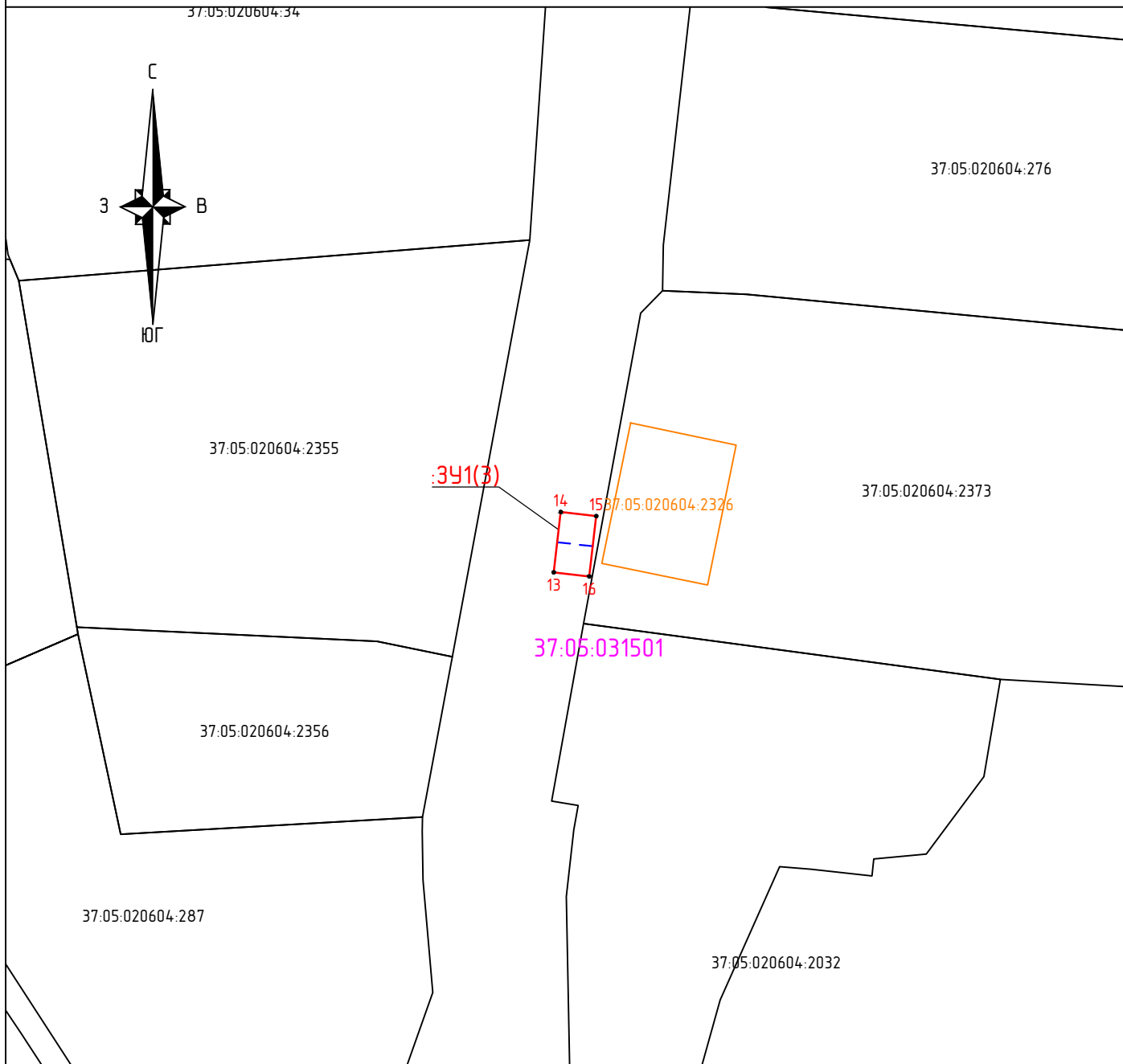


Дата "27" апреля 2023 г.

Место для оттиска печати (при наличии) лица, составившего описание местоположения границ объекта

План границ объекта

Лист 3 (всего листов 16)



Масштаб 1:500

Используемые условные знаки и обозначения:

- :3У1(1) - граница и обозначение контура земельного участка, предполагаемого к использованию;
- 1 - обозначение характерных точек;
- 37:05:031501 - границы и номер кадастрового квартала;
- 37:05:020604:285 - граница и номер земельных участков в соответствии со сведениями ЕГРН;
- 37:05:020604:2205 - границы и номер объектов капитального строительства в соответствии со сведениями ЕГРН;
- - подземный газопровод;
- — — - надземный газопровод

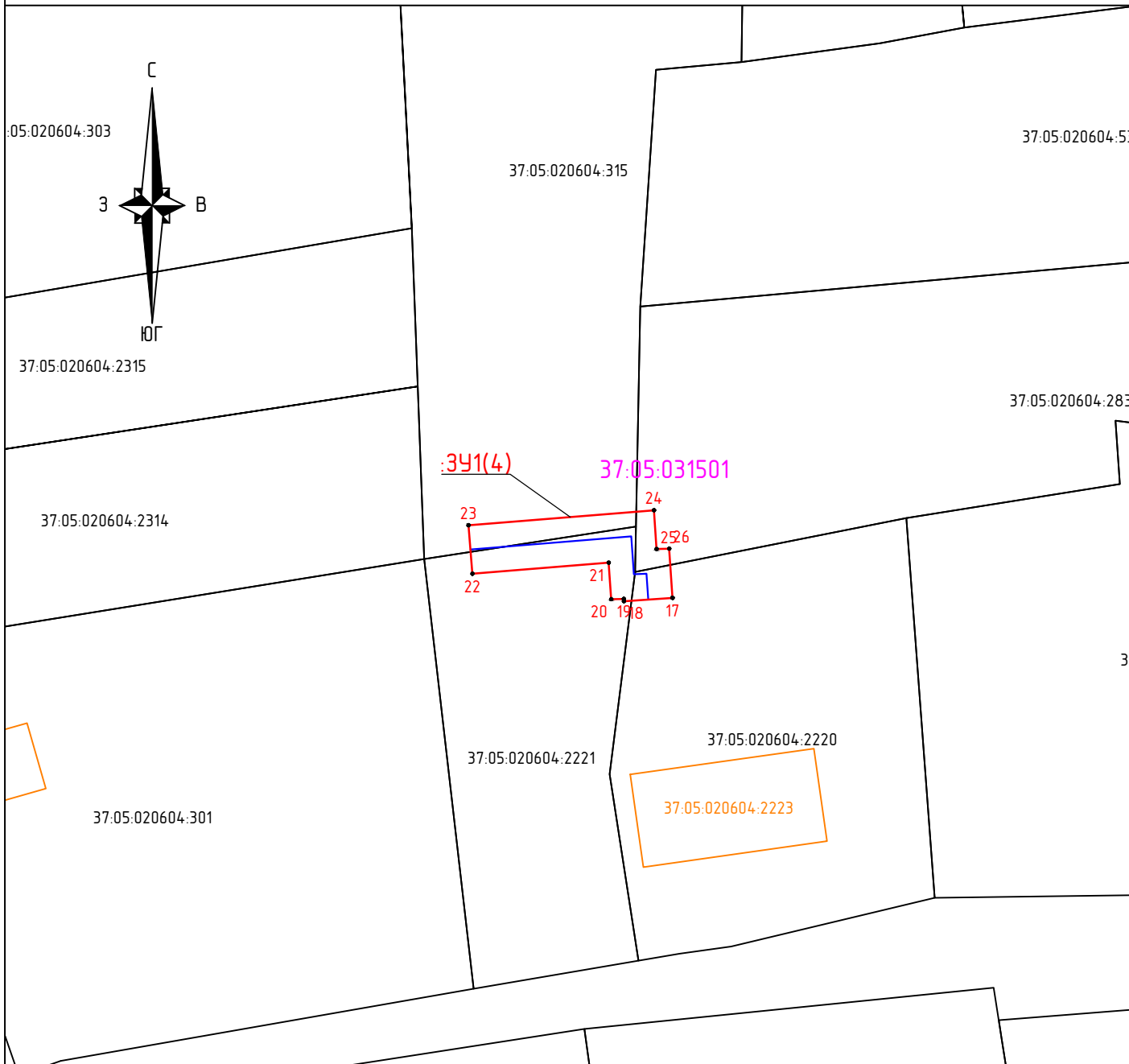


Дата "27" апреля 2023 г.

Место для оттиска печати (при наличии) лица, составившего описание местоположения границ объекта

План границ объекта

Лист 4 (всего листов 16)



Масштаб 1:500

Используемые условные знаки и обозначения:

- 391(1) - граница и обозначение контура земельного участка, предполагаемого к использованию;
- 1 - обозначение характерных точек;
- 37:05:031501 - границы и номер кадастрового квартала;
- 37:05:020604:285 - граница и номер земельных участков в соответствии со сведениями ЕГРН;
- 37:05:020604:2205 - границы и номер объектов капитального строительства в соответствии со сведениями ЕГРН;
- - подземный газопровод;
- — — - надземный газопровод

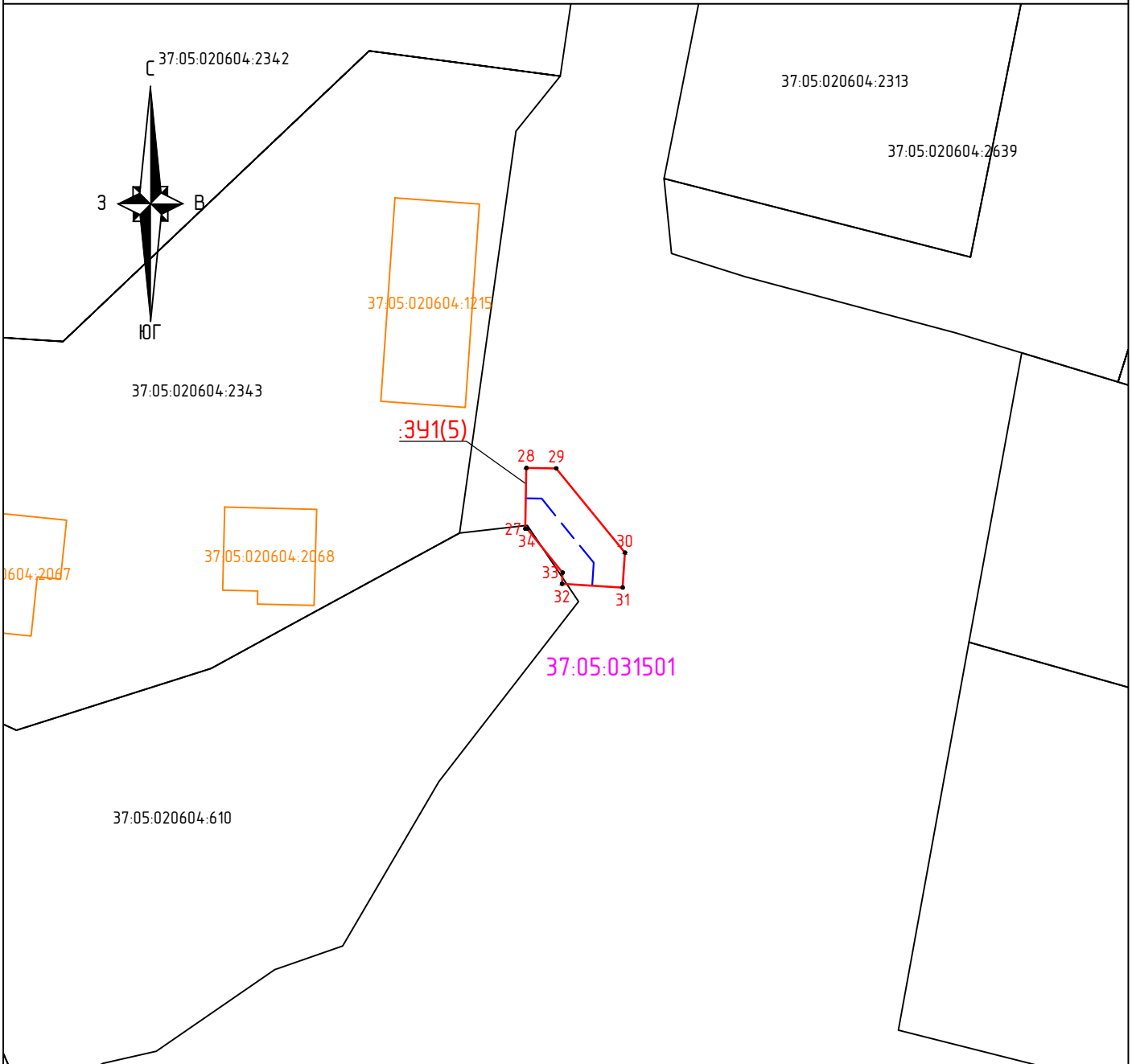


Дата "27" апреля 2023 г.

Место для оттиска печати (при наличии) лица, составившего описание местоположения границ объекта

План границ объекта

Лист 5 (всего листов 16)



Масштаб 1:500

Используемые условные знаки и обозначения:

- :391(1) - граница и обозначение контура земельного участка, предполагаемого к использованию;
- 1 - обозначение характерных точек;
- 37:05:031501 - границы и номер кадастрового квартала;
- 37:05:020604:285 - граница и номер земельных участков в соответствии со сведениями ЕГРН;
- 37:05:020604:2205 - границы и номер объектов капитального строительства в соответствии со сведениями ЕГРН;
- - подземный газопровод;
- - надземный газопровод

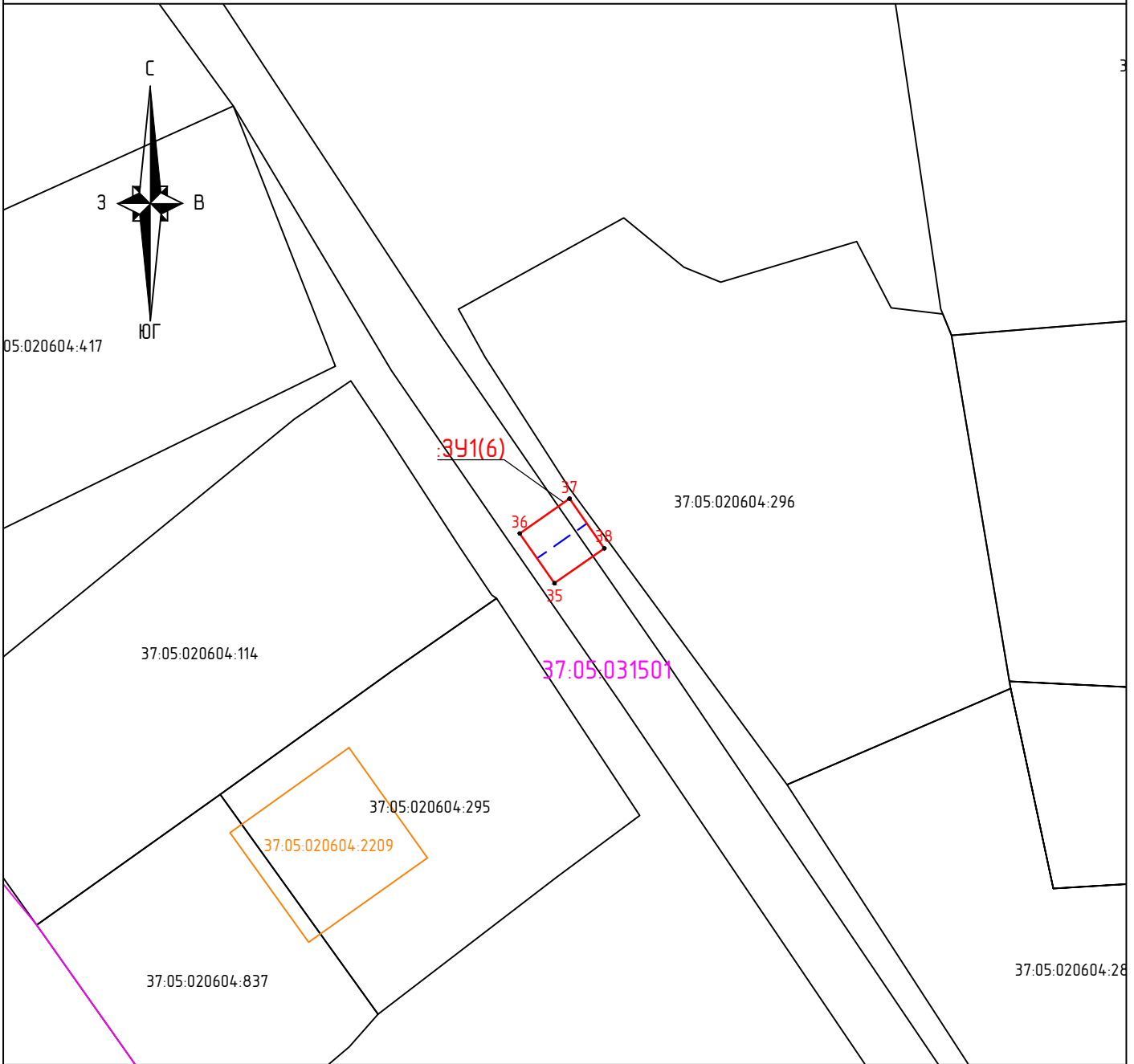


Дата "27" апреля 2023 г.

Место для оттиска печати (при наличии) лица, составившего описание местоположения границ объекта

План границ объекта

Лист 6 (всего листов 16)



Масштаб 1:500

Используемые условные знаки и обозначения:

- граница и обозначение контура земельного участка, предполагаемого к использованию;
- обозначение характерных точек;
- границы и номер кадастрового квартала;
- граница и номер земельных участков в соответствии со сведениями ЕГРН;
- границы и номер объектов капитального строительства в соответствии со сведениями ЕГРН;
- подземный газопровод;
- надземный газопровод

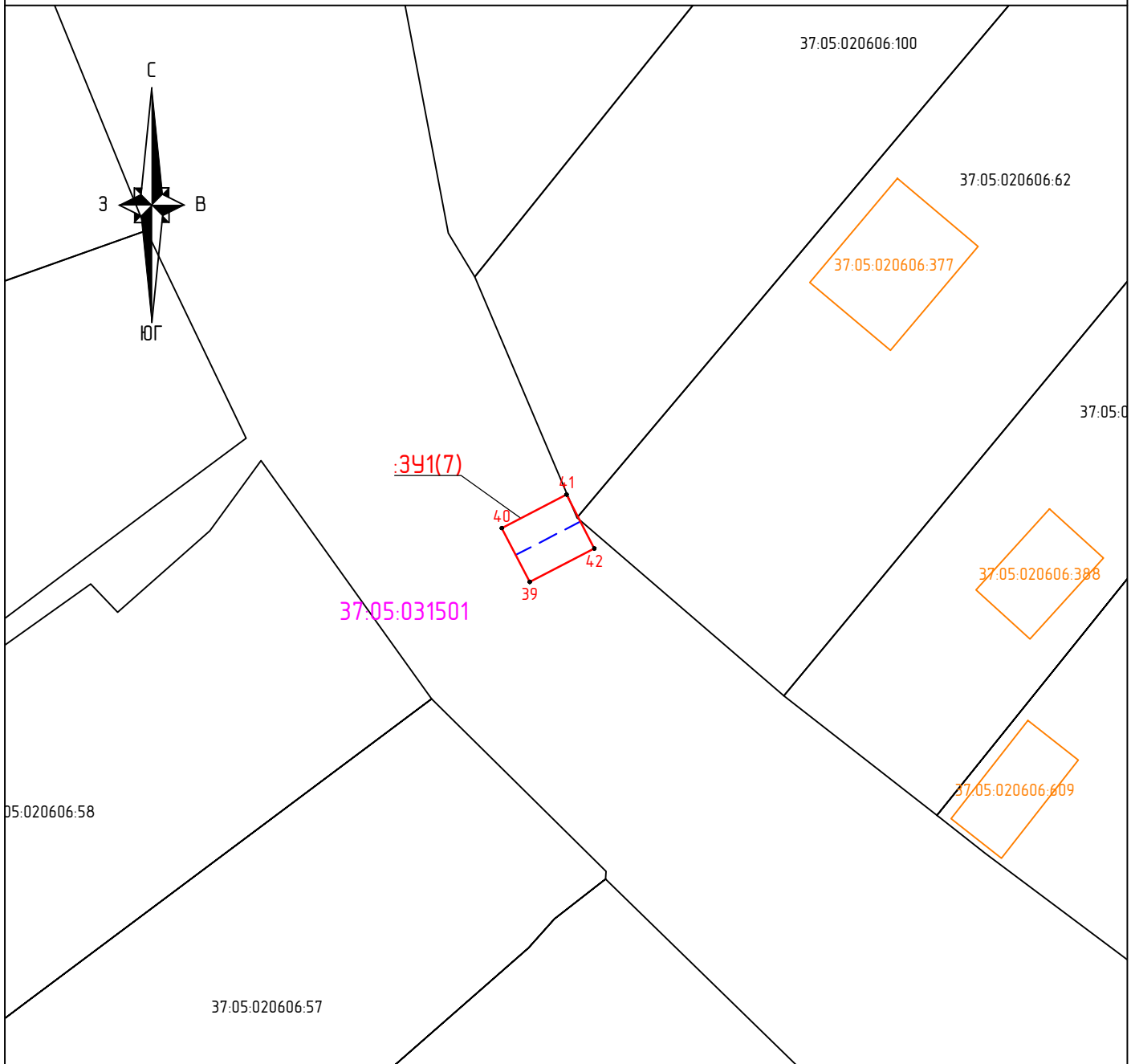


Дата "27" апреля 2023 г.

Место для оттиска печати (при наличии) лица, составившего описание местоположения границ объекта

План границ объекта

Лист 7 (всего листов 16)



Масштаб 1:500

Используемые условные знаки и обозначения:

- граница и обозначение контура земельного участка, предполагаемого к использованию;
- обозначение характерных точек;
- границы и номер кадастрового квартала;
- граница и номер земельных участков в соответствии со сведениями ЕГРН;
- границы и номер объектов капитального строительства в соответствии со сведениями ЕГРН;
- подземный газопровод;
- надземный газопровод

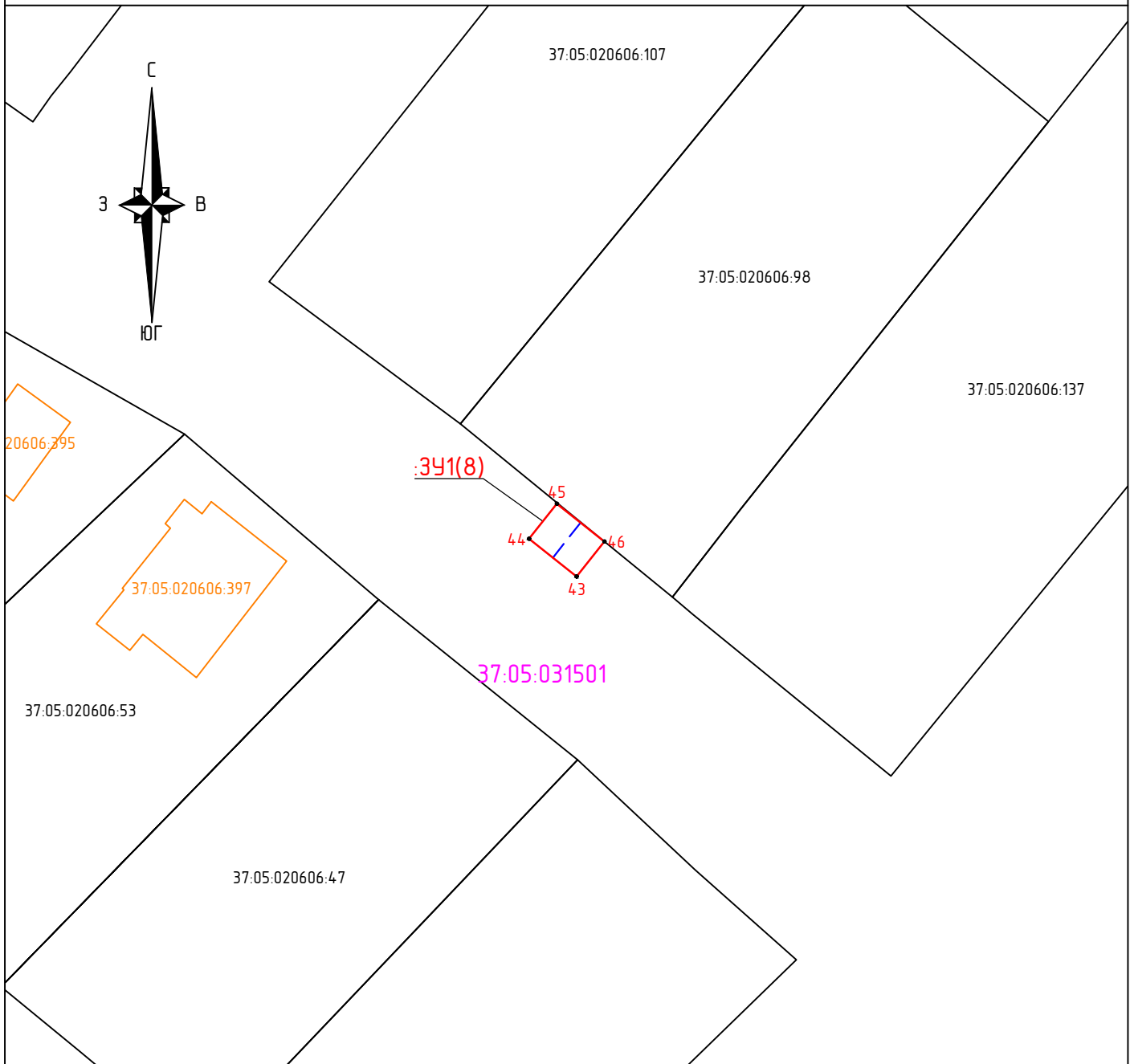


Дата "27" апреля 2023 г.

Место для оттиска печати (при наличии) лица, составившего описание местоположения границ объекта

План границ объекта

Лист 8 (всего листов 16)



Масштаб 1:500

Используемые условные знаки и обозначения:

- :3У1(1) - граница и обозначение контура земельного участка, предполагаемого к использованию;
- 1 - обозначение характерных точек;
- 37.05.031501 - границы и номер кадастрового квартала;
- 37.05.020604.285 - граница и номер земельных участков в соответствии со сведениями ЕГРН;
- 37.05.020604.2205 - границы и номер объектов капитального строительства в соответствии со сведениями ЕГРН;
- - подземный газопровод;
- — — — — надземный газопровод

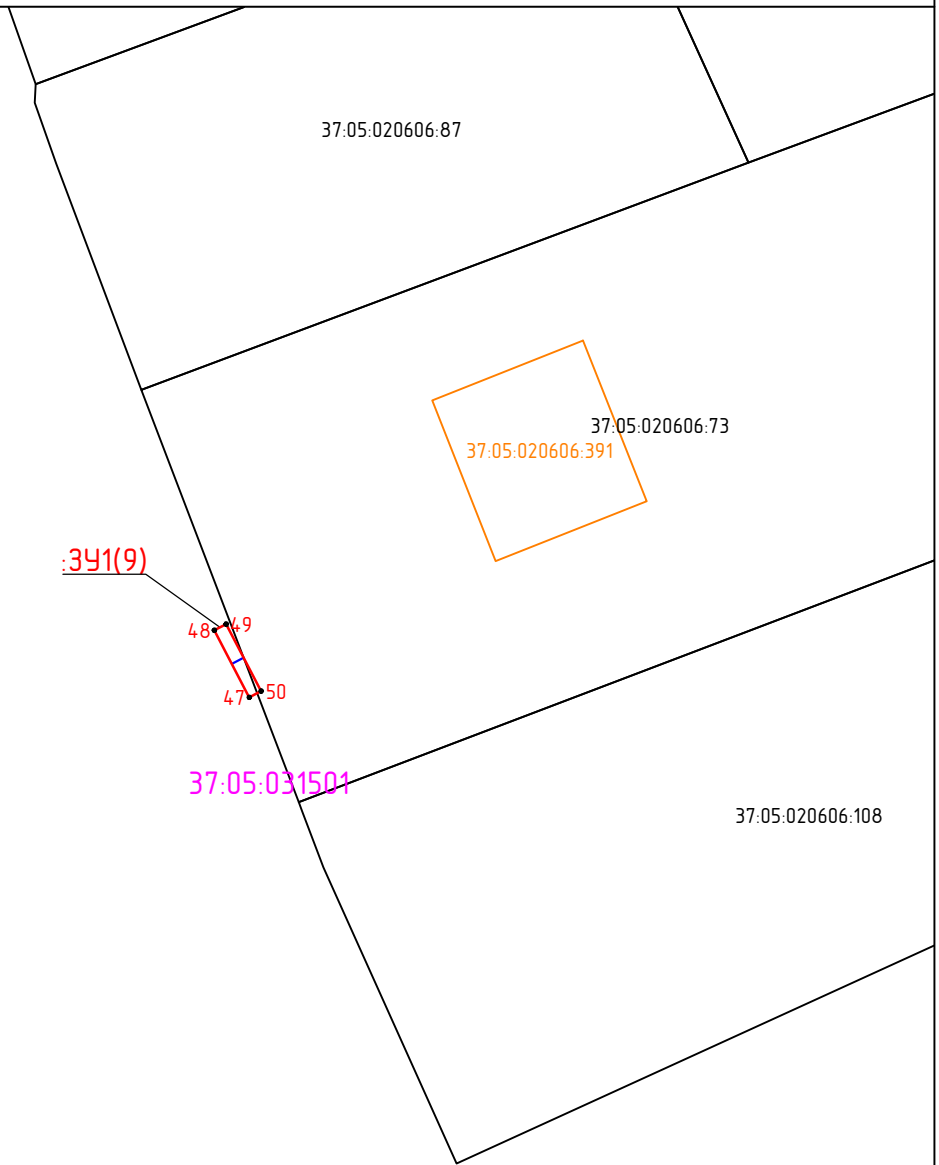
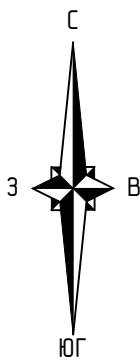


Дата "27" апреля 2023 г.

Место для оттиска печати (при наличии) лица, составившего описание местоположения границ объекта

План границ объекта

Лист 9 (всего листов 16)



Масштаб 1:500

Используемые условные знаки и обозначения:

- :3У1(1) - граница и обозначение контура земельного участка, предполагаемого к использованию;
- 1 - обозначение характерных точек;
- 37:05:031501 - границы и номер кадастрового квартала;
- 37:05:020604:285 - граница и номер земельных участков в соответствии со сведениями ЕГРН;
- 37:05:020604:2205 - границы и номер объектов капитального строительства в соответствии со сведениями ЕГРН;
- подземный газопровод;
- надземный газопровод

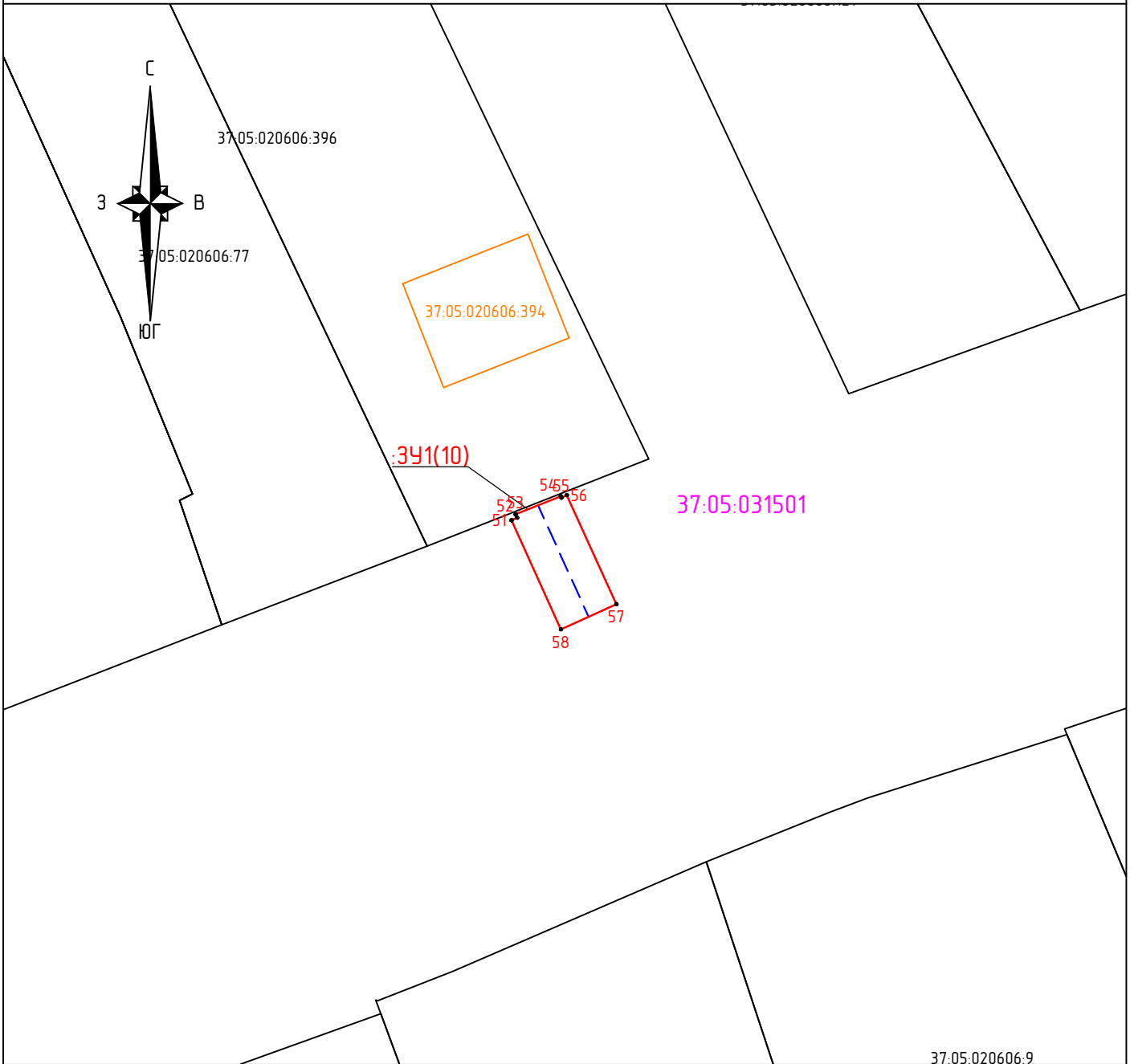


Дата "27" апреля 2023 г.

Место для оттиска печати (при наличии) лица, составившего описание местоположения границ объекта

План границ объекта

Лист 10 (всего листов 16)



37:05:020606:9

Масштаб 1:500

Используемые условные знаки и обозначения:

- :3У1(1) - граница и обозначение контура земельного участка, предполагаемого к использованию;
- 1 - обозначение характерных точек;
- 37:05:031501 - границы и номер кадастрового квартала;
- 37:05:020604:285 - граница и номер земельных участков в соответствии со сведениями ЕГРН;
- 37:05:020604:2205 - границы и номер объектов капитального строительства в соответствии со сведениями ЕГРН;
- подземный газопровод;
- надземный газопровод

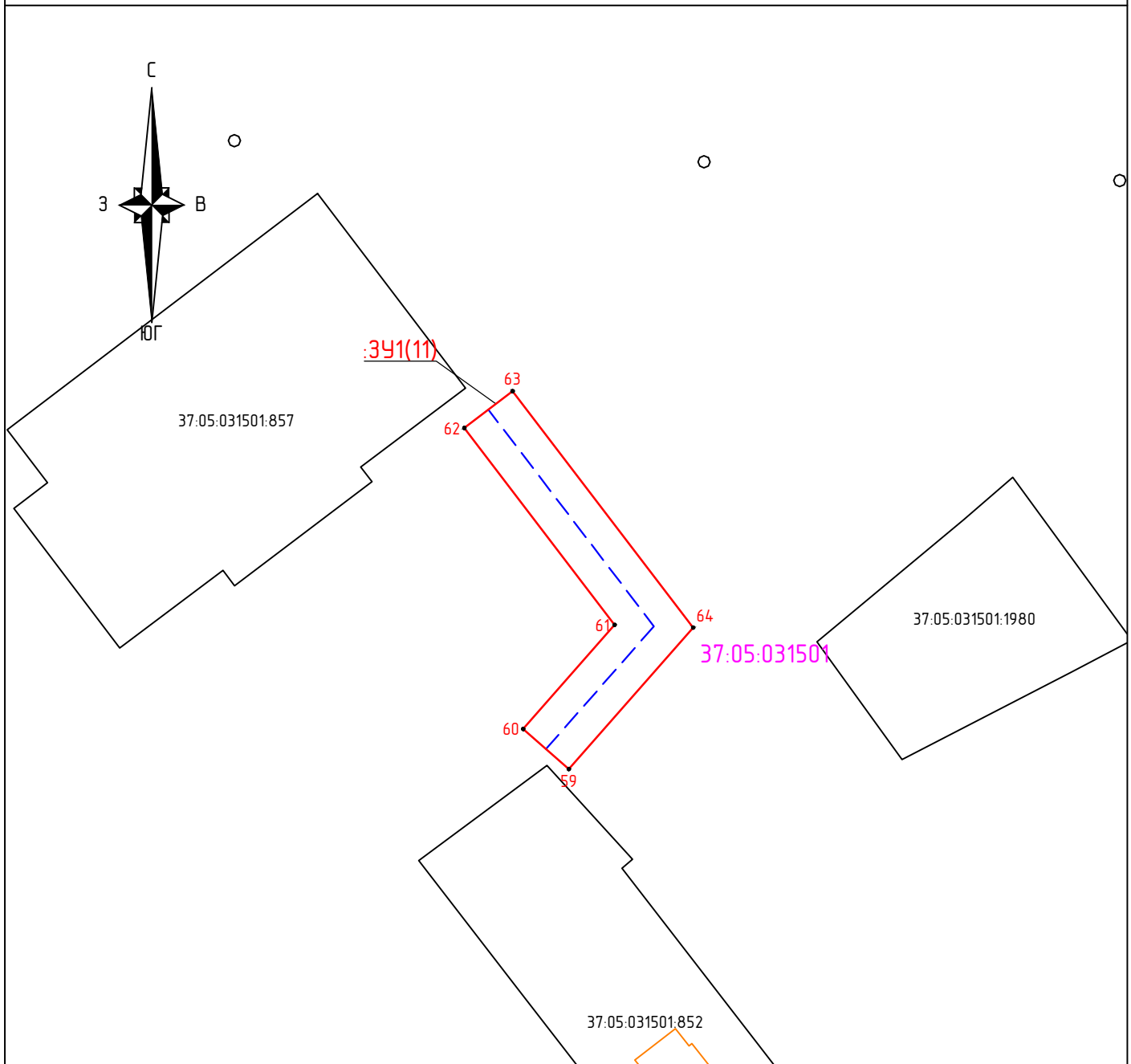


Дата "27" апреля 2023 г.

Место для оттиска печати (при наличии) лица, составившего описание местоположения границ объекта

План границ объекта

Лист 11 (всего листов 16)



Масштаб 1:500

Используемые условные знаки и обозначения:

- 391(11) - граница и обозначение контура земельного участка, предполагаемого к использованию;
- 1 - обозначение характерных точек;
- 37:05:031501 - границы и номер кадастрового квартала;
- 37:05:020604:285 - граница и номер земельных участков в соответствии со сведениями ЕГРН;
- 37:05:020604:2205 - границы и номер объектов капитального строительства в соответствии со сведениями ЕГРН;
- - подземный газопровод;
- — — — — надземный газопровод

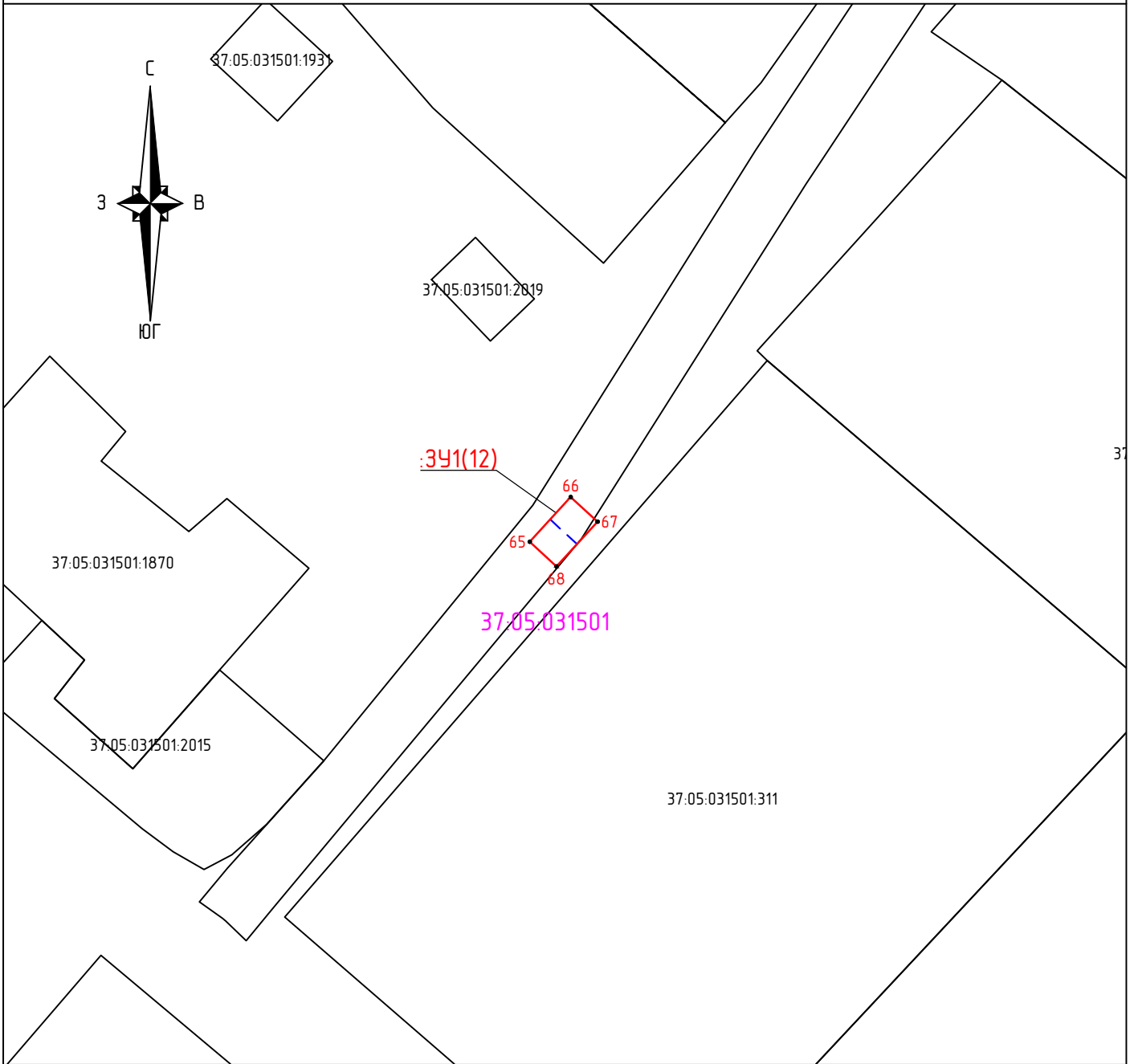


Дата "27" апреля 2023 г.

Место для оттиска печати (при наличии) лица, составившего описание местоположения границ объекта

План границ объекта

Лист 12 (всего листов 16)



Масштаб 1:500

Используемые условные знаки и обозначения:

- 391(1) - граница и обозначение контура земельного участка, предполагаемого к использованию;
- 1 - обозначение характерных точек;
- 37.05.031501 - границы и номер кадастрового квартала;
- 37.05.020604.285 - граница и номер земельных участков в соответствии со сведениями ЕГРН;
- 37.05.020604.2205 - границы и номер объектов капитального строительства в соответствии со сведениями ЕГРН;
- - подземный газопровод;
- — — — — надземный газопровод

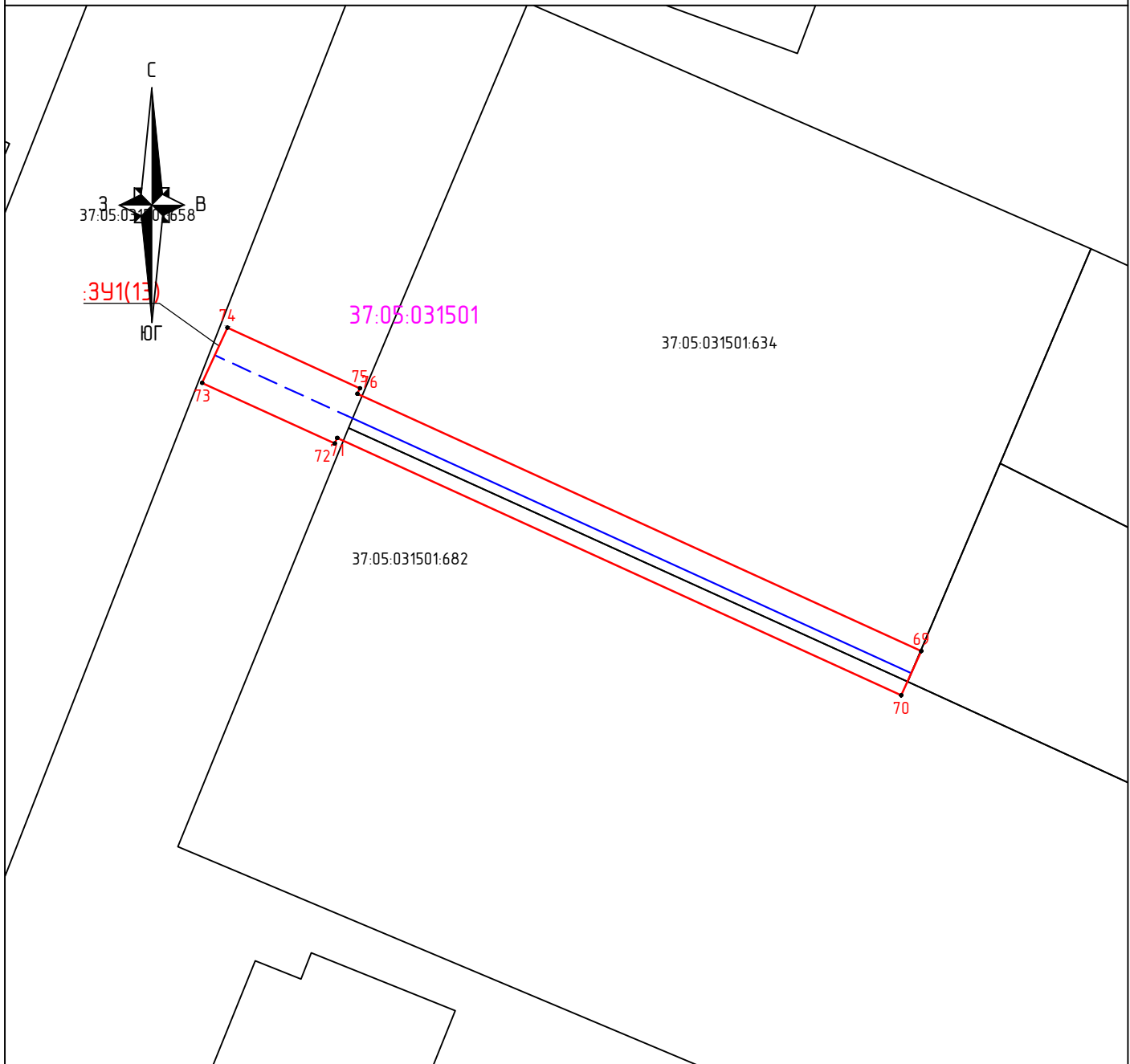


Дата "27" апреля 2023 г.

Место для оттиска печати (при наличии) лица, составившего описание местоположения границ объекта




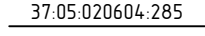



План границ объекта

Лист 13 (всего листов 16)



Масштаб 1:500

Используемые условные знаки и обозначения:

-  **37:05:031501** - граница и обозначение контура земельного участка, предполагаемого к использованию;
-  **1** - обозначение характерных точек;
-  **37:05:031501** - границы и номер кадастрового квартала;
-  **37:05:020604:285** - граница и номер земельных участков в соответствии со сведениями ЕГРН;
-  **37:05:020604:2205** - границы и номер объектов капитального строительства в соответствии со сведениями ЕГРН;
-  - подземный газопровод;
-  - надземный газопровод

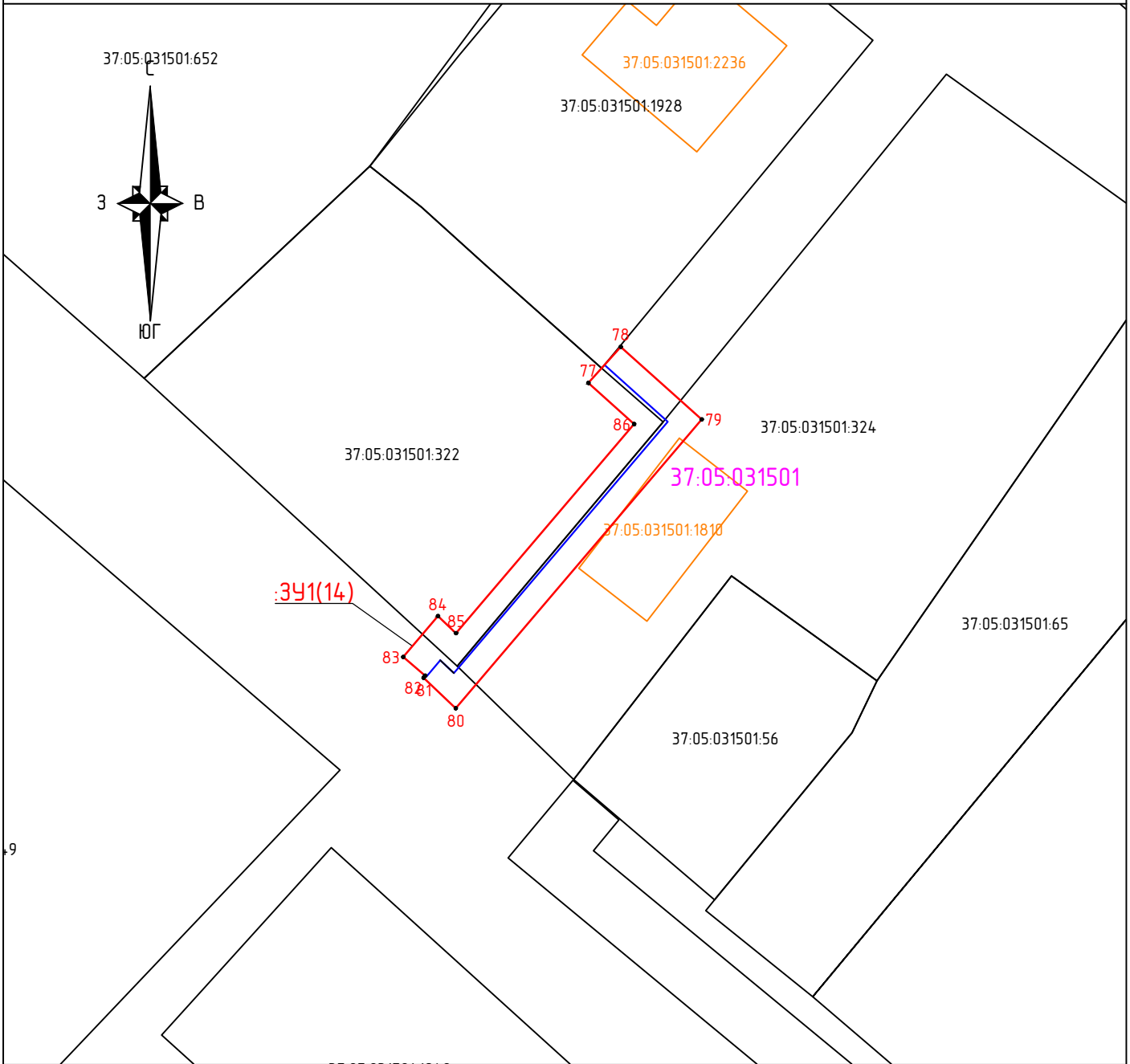


Дата "27" апреля 2023 г.

Место для оттиска печати (при наличии) лица, составившего описание местоположения границ объекта

План границ объекта

Лист 14 (всего листов 16)



Масштаб 1:500

Используемые условные знаки и обозначения:

- граница и обозначение контура земельного участка, предполагаемого к использованию;
- обозначение характерных точек;
- границы и номер кадастрового квартала;
- граница и номер земельных участков в соответствии со сведениями ЕГРН;
- границы и номер объектов капитального строительства в соответствии со сведениями ЕГРН;
- подземный газопровод;
- надземный газопровод

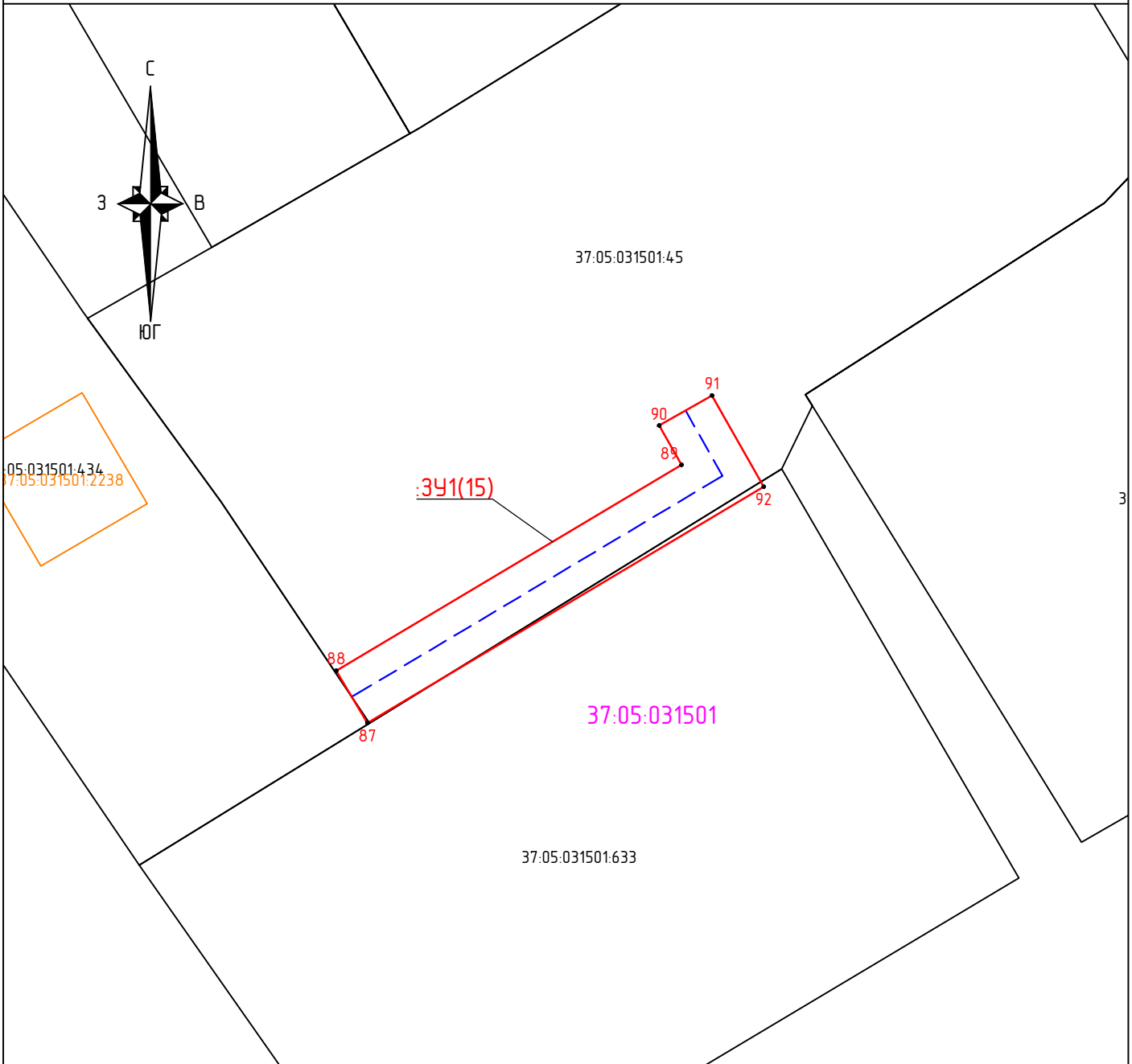


Дата "27" апреля 2023 г.

Место для оттиска печати (при наличии) лица, составившего описание местоположения границ объекта

План границ объекта

Лист 15 (всего листов 16)



Масштаб 1:500

Используемые условные знаки и обозначения:

- граница и обозначение контура земельного участка, предполагаемого к использованию;
- обозначение характерных точек;
- границы и номер кадастрового квартала;
- граница и номер земельных участков в соответствии со сведениями ЕГРН;
- границы и номер объектов капитального строительства в соответствии со сведениями ЕГРН;
- подземный газопровод;
- надземный газопровод

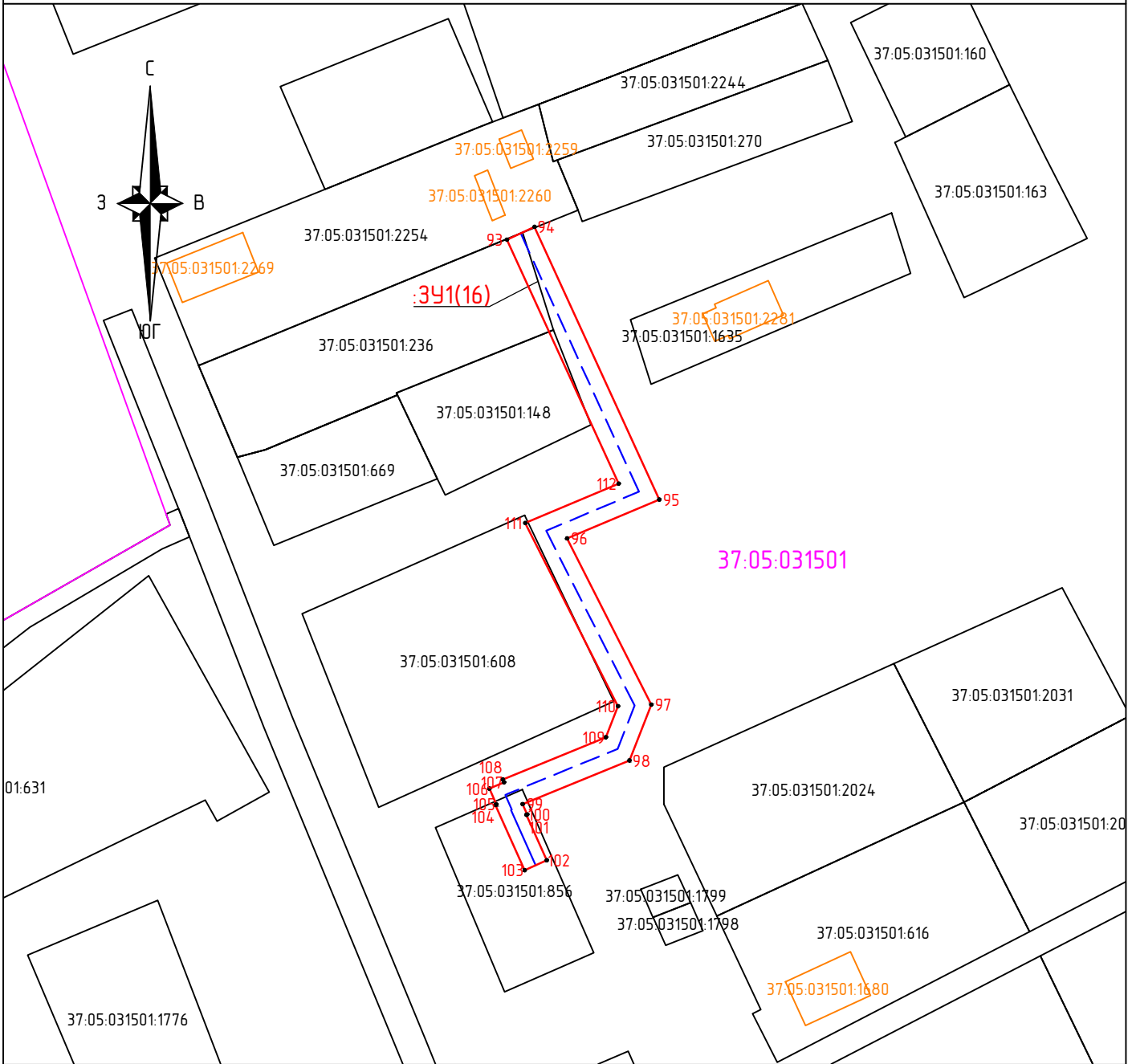


Дата "27" апреля 2023 г.

Место для оттиска печати (при наличии) лица, составившего описание местоположения границ объекта

План границ объекта

Лист 16 (всего листов 16)



Масштаб 1:1000

Используемые условные знаки и обозначения:

- границы и обозначение контура земельного участка, предполагаемого к использованию;
- обозначение характерных точек;
- границы и номер кадастрового квартала;
- границы и номер земельных участков в соответствии со сведениями ЕГРН;
- границы и номер объектов капитального строительства в соответствии со сведениями ЕГРН;
- подземный газопровод;
- надземный газопровод



Дата "27" апреля 2023 г.

Место для оттиска печати (при наличии) лица, составившего описание местоположения границ объекта