



ДЕПАРТАМЕНТ УПРАВЛЕНИЯ ИМУЩЕСТВОМ ИВАНОВСКОЙ ОБЛАСТИ

РАСПОРЯЖЕНИЕ

от 20.09.2023

№ 241

г. Иваново

Об установлении зоны с особыми условиями использования территории

В соответствии со статьями 57.1, 106 Земельного кодекса Российской Федерации, статьей 28 Федерального закона от 31.03.1999 № 69-ФЗ «О газоснабжении в Российской Федерации», статьей 32 Федерального закона от 13.07.2015 № 218-ФЗ «О государственной регистрации недвижимости», Положением о Департаменте управления имуществом Ивановской области, утвержденным постановлением Правительства Ивановской области от 08.02.2013 № 31-п, на основании обращения АО «Газпром газораспределение Иваново», являющегося правообладателем объекта недвижимости с кадастровым номером 37:20:000000:1239 от 24.07.2023 № ДЦ-10-09/2119:

1. Установить зону с особыми условиями использования территории в отношении объекта: Сооружение трубопроводного транспорта: «Технологическая сеть газопроводов, выстроенных в рамках программы догазификации в 2021 году, для газоснабжения потребителей улицы Васильевская с. Дунилово Шуйского района Ивановской области», кадастровый номер 37:20:000000:1239, местоположение: Российская Федерация, Ивановская область, Шуйский район, с. Дунилово улица Васильевская (далее – Объект).

2. Границы зоны с особыми условиями использования территории устанавливаются на основании описания местоположения границ зоны с особыми условиями использования территории Объекта, выполненного кадастровым инженером Мокеевой З.В. (прилагается).

3. На земельные участки в границах зоны с особыми условиями использования территории наложить ограничения (обременения), предусмотренные пунктами 14, 15, 16 Правил охраны газораспределительных сетей, утвержденных постановлением Правительства Российской Федерации от 20.11.2000 № 878.

4. Зона с особыми условиями использования территории устанавливается на период эксплуатации Объекта.

5. Обязанность акционерного общества «Газпром газораспределение Иваново» (ИНН 3730006498; ОГРН 1023700530611; КПП 370201001; место нахождения юридического лица: 153020, Ивановская область, г. Иваново, ул. Окуловой, 59),

по возмещению убытков лицам, указанным в статье 57.1 Земельного кодекса Российской Федерации, наступает со дня внесения сведений о зоне с особыми условиями использования территории Объекта в Единый государственный реестр недвижимости.

6. Отделу земельной политики управления земельно-имущественных отношений Департамента управления имуществом Ивановской области:

- направить настоящее распоряжение в Администрацию Введенского сельского поселения Шуйского муниципального района Ивановской области в срок не позднее пяти рабочих дней с даты подписания настоящего распоряжения;

- обеспечить официальное опубликование в официальном сетевом издании «Ивановская газета - сайт» настоящего распоряжения в течение 10 дней с даты подписания настоящего распоряжения;

- направить настоящее распоряжение в Управление Федеральной службы государственной регистрации, кадастра и картографии по Ивановской области в срок не позднее пяти рабочих дней с даты подписания настоящего распоряжения.

7. Настоящее распоряжение вступает в силу с даты официального опубликования.

Начальник Департамента
управления имуществом
Ивановской области



С.Ю. Роцин

ОПИСАНИЕ МЕСТОПОЛОЖЕНИЯ ГРАНИЦ

Охранная зона объекта газоснабжения «Сооружение трубопроводного транспорта: «Технологическая сеть газопроводов, выстроенных в рамках программы догазификации в 2021 году, для газоснабжения потребителей улицы Васильевская с. Дунилово Шуйского района Ивановской области»
(наименование объекта, местоположение границ которого описано (далее - объект))

Раздел 1

Сведения об объекте		
№ п/п	Характеристики объекта	Описание характеристик
1	2	3
1	Местоположение объекта	Российская Федерация, Ивановская область, Шуйский район, с. Дунилово улица Васильевская
2	Площадь объекта +/- величина погрешности определения площади (Р+/- Дельта Р)	1513 кв.м ± 8 кв.м
3	Иные характеристики объекта	Ограничения использования объектов недвижимости предусмотрены Постановлением Правительства РФ от 20 ноября 2000 г. N 878 "Об утверждении Правил охраны газораспределительных сетей". На земельные участки, входящие в охранные зоны газораспределительных сетей, в целях предупреждения их повреждения или нарушения условий их нормальной эксплуатации налагаются ограничения (обременения), которыми запрещается лицам, указанным в пункте 2 Постановления от 20.11.2000г. №878: а) строить объекты жилищно-гражданского и производственного назначения; б) сносить и реконструировать мосты, коллекторы, автомобильные и железные дороги с расположенными на них газораспределительными сетями без предварительного выноса этих газопроводов по согласованию с эксплуатационными организациями; в) разрушать берегоукрепительные сооружения, водопропускные устройства, земляные и иные сооружения, предохраняющие газораспределительные сети от разрушений; г) перемещать, повреждать, засыпать и уничтожать опознавательные знаки, контрольно-измерительные пункты и другие устройства газораспределительных сетей; д) устраивать свалки и склады, разливать растворы кислот, солей, щелочей и других химически активных веществ; е) огораживать и перегораживать охранные зоны, препятствовать доступу персонала эксплуатационных организаций к газораспределительным сетям, проведению обслуживания и устранению повреждений газораспределительных сетей; ж) разводить огонь и размещать источники огня; з) рыть погребя, копать и обрабатывать почву сельскохозяйственными и мелиоративными орудиями и механизмами на глубину более 0,3 метра; подземных колодцев, включать или отключать электроснабжение средств связи, освещения и систем телемеханики; к) набрасывать, приставлять и привязывать к опорам и надземным газопроводам, ограждениям и зданиям газораспределительных сетей посторонние предметы, лестницы, влезать на них; л) самовольно подключаться к газораспределительным сетям.,

		<p>Ограничения использования объектов недвижимости предусмотрены Постановлением Правительства РФ от 20 ноября 2000 г. N 878 "Об утверждении Правил охраны газораспределительных сетей". На земельные участки, входящие в охранные зоны газораспределительных сетей, в целях предупреждения их повреждения или нарушения условий их нормальной эксплуатации налагаются ограничения (обременения), которыми запрещается лицам, указанным в пункте 2 Постановления от 20.11.2000г. №878: а) строить объекты жилищно-гражданского и производственного назначения; б) сносить и реконструировать мосты, коллекторы, автомобильные и железные дороги с расположенными на них газораспределительными сетями без предварительного выноса этих газопроводов по согласованию с эксплуатационными организациями; в) разрушать берегоукрепительные сооружения, водопропускные устройства, земляные и иные сооружения, предохраняющие газораспределительные сети от разрушений; г) перемещать, повреждать, засыпать и уничтожать опознавательные знаки, контрольно-измерительные пункты и другие устройства газораспределительных сетей; д) устраивать свалки и склады, разливать растворы кислот, солей, щелочей и других химически активных веществ; е) огораживать и перегораживать охранные зоны, препятствовать доступу персонала эксплуатационных организаций к газораспределительным сетям, проведению обслуживания и устранению повреждений газораспределительных сетей; ж) разводить огонь и размещать источники огня; з) рыть погребов, копать и обрабатывать почву сельскохозяйственными и мелиоративными орудиями и механизмами на глубину более 0,3 метра; подземных колодцев, включать или отключать электроснабжение средств связи, освещения и систем телемеханики; к) набрасывать, приставлять и привязывать к опорам и надземным газопроводам, ограждениям и зданиям газораспределительных сетей посторонние предметы, лестницы, влезать на них; л) самовольно подключаться к газораспределительным сетям.</p>
--	--	---

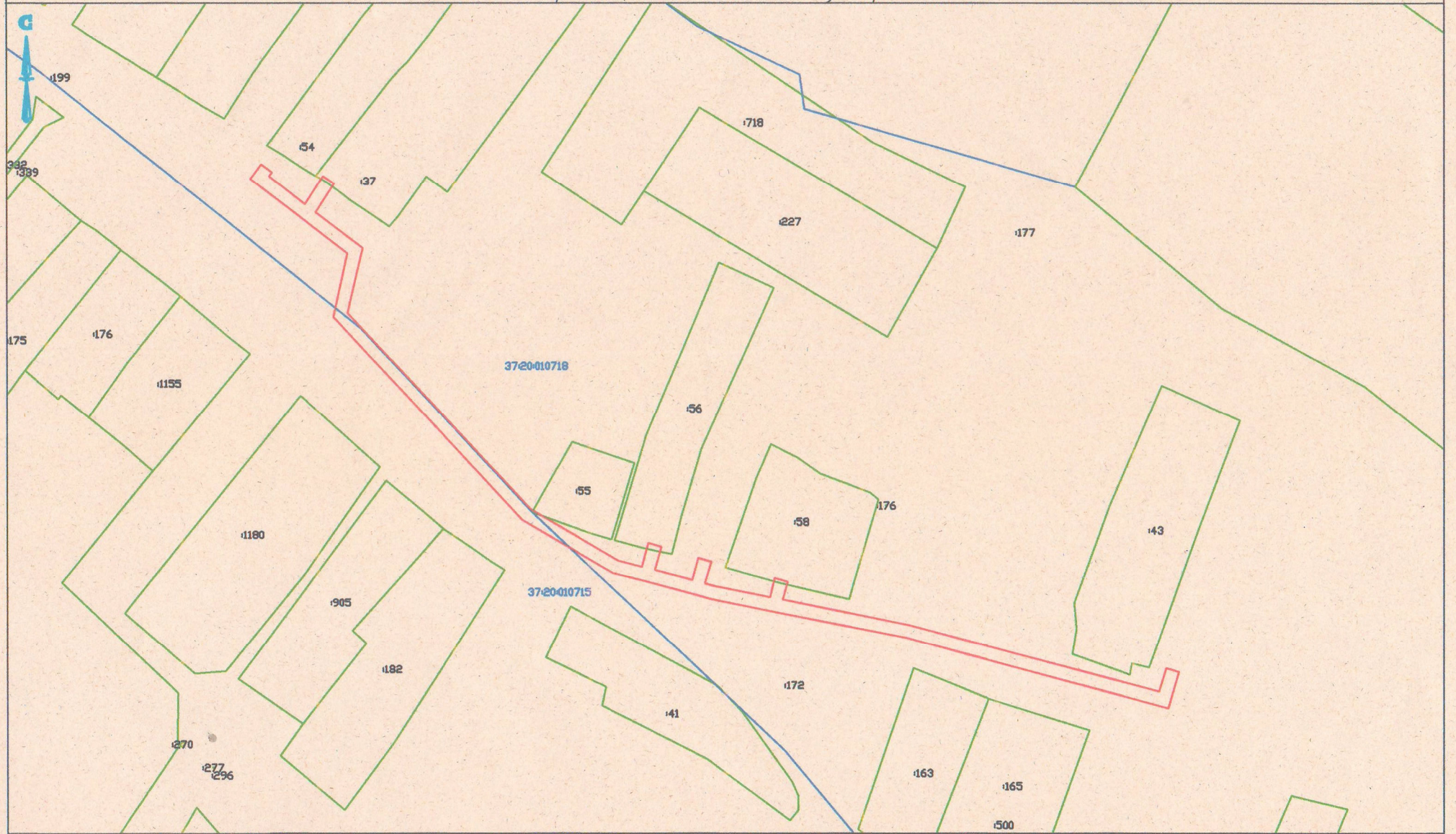
Раздел 2

Сведения о местоположении границ объекта					
1. Система координат <u>МСК-37 зона 2</u>					
2. Сведения о характерных точках границ объекта					
Обозначение характерных точек границ	Координаты, м		Метод определения координат характерной точки	Средняя квадратическая погрешность положения характерной точки (M _t), м	Описание обозначения точки на местности (при наличии)
	X	Y			
1	2	3	4	5	6
1	304521.56	2242057.50	Аналитический метод	0.10	–
2	304528.10	2242059.37	Аналитический метод	0.10	–
3	304527.00	2242063.21	Аналитический метод	0.10	–
4	304520.52	2242061.36	Аналитический метод	0.10	–
5	304519.85	2242063.85	Аналитический метод	0.10	–
6	304516.45	2242080.82	Аналитический метод	0.10	–
7	304522.13	2242082.31	Аналитический метод	0.10	–
8	304521.11	2242086.18	Аналитический метод	0.10	–
9	304515.67	2242084.75	Аналитический метод	0.10	–
10	304508.18	2242122.41	Аналитический метод	0.10	–
11	304488.24	2242196.83	Аналитический метод	0.10	–
12	304495.32	2242198.91	Аналитический метод	0.10	–
13	304494.18	2242202.75	Аналитический метод	0.10	–
14	304483.37	2242199.56	Аналитический метод	0.10	–
15	304504.28	2242121.50	Аналитический метод	0.10	–
16	304512.16	2242081.88	Аналитический метод	0.10	–
17	304515.95	2242062.93	Аналитический метод	0.10	–
18	304517.18	2242058.36	Аналитический метод	0.10	–
19	304521.18	2242043.53	Аналитический метод	0.10	–
20	304523.54	2242034.11	Аналитический метод	0.10	–
21	304539.49	2242007.02	Аналитический метод	0.10	–
22	304599.95	2241950.80	Аналитический метод	0.10	–
23	304618.79	2241955.18	Аналитический метод	0.10	–
24	304629.04	2241941.82	Аналитический метод	0.10	–
25	304641.00	2241926.01	Аналитический метод	0.10	–
26	304645.39	2241929.40	Аналитический метод	0.10	–
27	304643.01	2241932.53	Аналитический метод	0.10	–
28	304641.79	2241931.59	Аналитический метод	0.10	–
29	304633.53	2241942.51	Аналитический метод	0.10	–
30	304641.74	2241947.73	Аналитический метод	0.10	–
31	304639.59	2241951.10	Аналитический метод	0.10	–
32	304631.10	2241945.71	Аналитический метод	0.10	–
33	304620.40	2241959.66	Аналитический метод	0.10	–
34	304601.12	2241955.18	Аналитический метод	0.10	–
35	304542.64	2242009.56	Аналитический метод	0.10	–
36	304527.28	2242035.64	Аналитический метод	0.10	–
37	304525.53	2242042.63	Аналитический метод	0.10	–
38	304532.48	2242044.58	Аналитический метод	0.10	–
39	304531.40	2242048.43	Аналитический метод	0.10	–
40	304524.52	2242046.50	Аналитический метод	0.10	–
1	304521.56	2242057.50	Аналитический метод	0.10	–
1	304521.56	2242057.50	Аналитический метод	0.10	–
3. Сведения о характерных точках части (частей) границы объекта					
Обозначение характерных точек части границы	Координаты, м		Метод определения координат характерной точки	Средняя квадратическая погрешность положения характерной точки	Описание обозначения точки на местности (при наличии)
	X	Y			

				(M _t), м	
1	2	3	4	5	6
-	-	-	-	-	-

Текстовое описание местоположения границ объекта		
Прохождение границы		Описание прохождения границы
от точки	до точки	
1	2	3
1	2	–
2	3	–
3	4	–
4	5	–
5	6	–
6	7	–
7	8	–
8	9	–
9	10	–
10	11	–
11	12	–
12	13	–
13	14	–
14	15	–
15	16	–
16	17	–
17	18	–
18	19	–
19	20	–
20	21	–
21	22	–
22	23	–
23	24	–
24	25	–
25	26	–
26	27	–
27	28	–
28	29	–
29	30	–
30	31	–
31	32	–
32	33	–
33	34	–
34	35	–
35	36	–
36	37	–
37	38	–
38	39	–
39	40	–
40	1	–
1	1	–

План границ объекта землеустройства



Масштаб 1:1000

Условные обозначения и знаки для оформления графической части карты плана

Название условного знака	Изображение	Название условного знака	Изображение
Граница земельного участка		Надпись кадастрового номера квартала	37:20:030302
Обозначение границы кадастрового квартала		Граница объекта землеустройства	
Кадастровый номер земельного участка	37:20:030302:636		



Подпись *Зоя Валерьевна* (Мокеева З. В.) Дата 14.08.2023 г.

Место для оттиска печати лица, составившего карту (плана) объекта землеустройства