



ДЕПАРТАМЕНТ УПРАВЛЕНИЯ ИМУЩЕСТВОМ ИВАНОВСКОЙ ОБЛАСТИ

РАСПОРЯЖЕНИЕ

от 23.06.2023

№ 164

г. Иваново

Об установлении зоны с особыми условиями использования территории

В соответствии со статьями 57.1, 106 Земельного кодекса Российской Федерации, статьей 28 Федерального закона от 31.03.1999 № 69-ФЗ «О газоснабжении в Российской Федерации», статьей 32 Федерального закона от 13.07.2015 № 218-ФЗ «О государственной регистрации недвижимости», Положением о Департаменте управления имуществом Ивановской области, утвержденным постановлением Правительства Ивановской области от 08.02.2013 № 31-п, на основании обращения АО «Газпром газораспределение Иваново», являющегося правообладателем объекта недвижимости с кадастровым номером 37:29:000000:684 от 03.05.2023 № ДЦ-10-09/1258:

1. Установить зону с особыми условиями использования территории в отношении объекта: Сооружение трубопроводного транспорта: «Технологическая сеть газопроводов для газоснабжения потребителей городского округа Кохма Ивановской области», кадастровый номер 37:29:000000:684, Местоположение: Российская Федерация, ул. Пролетарская, Дачная, Пугачева, Комсомольская, Арсеньевская, Текстильная, Молодежная, Владимирская, Танковая, Лакина, Революционная, Фрунзе, Красина, Мичурина, Ивановская, Горького, Тимирязева (далее – Объект).
2. Границы зоны с особыми условиями использования территории устанавливаются на основании описания местоположения границ зоны с особыми условиями использования территории Объекта, выполненного кадастровым инженером Чувашовой О.В. (прилагается).
3. На земельные участки в границах зоны с особыми условиями использования территории наложить ограничения (обременения), предусмотренные пунктами 14, 15, 16 Правил охраны газораспределительных сетей, утвержденных постановлением Правительства Российской Федерации от 20.11.2000 № 878.
4. Зона с особыми условиями использования территории устанавливается на период эксплуатации Объекта.
5. Обязанность акционерного общества «Газпром газораспределение Иваново» (ИНН 3730006498; ОГРН 1023700530611; КПП 370201001; место нахождения

юридического лица: 153020, Ивановская область, г. Иваново, ул. Окуловой, 59), по возмещению убытков лицам, указанным в статье 57.1 Земельного кодекса Российской Федерации, наступает со дня внесения сведений о зоне с особыми условиями использования территории Объекта в Единый государственный реестр недвижимости.

6. Отделу земельной политики управления земельно-имущественных отношений Департамента управления имуществом Ивановской области:

- направить настоящее распоряжение в Администрацию городского округа Кохма Ивановской области в срок не позднее пяти рабочих дней с даты подписания настоящего распоряжения;

- обеспечить официальное опубликование в официальном сетевом издании «Ивановская газета - сайт» настоящего распоряжения в течение 10 дней с даты подписания настоящего распоряжения;

- направить настоящее распоряжение в Управление Федеральной службы государственной регистрации, кадастра и картографии по Ивановской области в срок не позднее пяти рабочих дней с даты подписания настоящего распоряжения.

7. Настоящее распоряжение вступает в силу с даты официального опубликования.

Начальник Департамента
управления имуществом
Ивановской области



С.Ю. Роцин

ГРАФИЧЕСКОЕ ОПИСАНИЕ

местоположения границ населенных пунктов, территориальных зон, особо охраняемых природных территорий, зон с особыми условиями использования территории

Охранная зона объекта газоснабжения: "Сооружение трубопроводного транспорта: «Технологическая сеть газопроводов для газоснабжения потребителей городского округа Кохма Ивановской области»"

(наименование объекта, местоположение границ которого описано (далее - объект))

Раздел 1**Сведения об объекте**

№ п/п	Характеристики объекта	Описание характеристик
1	2	3
1.	Местоположение объекта	Российская Федерация, ул. Пролетарская, Дачная, Пугачева, Комсомольская, Арсеньевская, Текстильная, Молодежная, Владимирская, Танковая, Лакина, Революционная, Фрунзе, Красина, Мичурина, Ивановская, Горького, Тимирязева
2.	Площадь объекта +/- величина погрешности определения площади (P +/- Дельта P)	2401 +/- 17 м ²
3.	Иные характеристики объекта	Ограничения установлены Постановлением Правительства РФ от 20 ноября 2000 г. №878 "Об утверждении Правил охраны газораспределительных сетей" с изменениями и дополнениями от 22 декабря 2011 г., 17 мая 2016 г.

Раздел 2

Сведения о местоположении границ объекта

1. Система координат МСК-37, зона 2

2. Сведения о характерных точках границ объекта

Обозначение характерных точек границ	Координаты, м		Метод определения координат характерной точки	Средняя квадратическая погрешность положения характерной точки (Mt), м	Описание обозначения точки на местности (при наличии)
	X	Y			
1	2	3	4	5	6
1	296940.92	2221909.90	Картометрический метод	0.10	-
2	296945.52	2221907.96	Картометрический метод	0.10	-
3	296948.52	2221915.05	Картометрический метод	0.10	-
4	296943.92	2221916.99	Картометрический метод	0.10	-
1	296940.92	2221909.90	Картометрический метод	0.10	-
5	296884.17	2223851.85	Картометрический метод	0.10	-
6	296887.01	2223847.73	Картометрический метод	0.10	-
7	296893.30	2223852.08	Картометрический метод	0.10	-
8	296890.46	2223856.20	Картометрический метод	0.10	-
5	296884.17	2223851.85	Картометрический метод	0.10	-
9	296950.18	2222596.08	Картометрический метод	0.10	-
10	296953.96	2222594.80	Картометрический метод	0.10	-
11	296954.63	2222596.77	Картометрический метод	0.10	-
12	296950.85	2222598.05	Картометрический метод	0.10	-
9	296950.18	2222596.08	Картометрический метод	0.10	-
13	296518.96	2222218.20	Картометрический метод	0.10	-
14	296514.12	2222219.46	Картометрический метод	0.10	-
15	296512.15	2222211.88	Картометрический метод	0.10	-
16	296516.99	2222210.62	Картометрический метод	0.10	-
13	296518.96	2222218.20	Картометрический метод	0.10	-
17	296244.52	2222662.77	Картометрический метод	0.10	-
18	296242.44	2222658.21	Картометрический метод	0.10	-

2. Сведения о характерных точках границ объекта					
Обозначение характерных точек границ	Координаты, м		Метод определения координат характерной точки	Средняя квадратическая погрешность положения характерной точки (Mt), м	Описание обозначения точки на местности (при наличии)
	X	Y			
1	2	3	4	5	6
19	296244.55	2222657.25	Картометрический метод	0.10	-
20	296246.63	2222661.81	Картометрический метод	0.10	-
17	296244.52	2222662.77	Картометрический метод	0.10	-
21	295997.23	2221929.64	Картометрический метод	0.10	-
22	296001.05	2221926.42	Картометрический метод	0.10	-
23	296004.08	2221930.03	Картометрический метод	0.10	-
24	296000.26	2221933.25	Картометрический метод	0.10	-
21	295997.23	2221929.64	Картометрический метод	0.10	-
25	295765.85	2221576.27	Картометрический метод	0.10	-
26	295763.01	2221580.39	Картометрический метод	0.10	-
27	295759.76	2221578.15	Картометрический метод	0.10	-
28	295762.60	2221574.03	Картометрический метод	0.10	-
25	295765.85	2221576.27	Картометрический метод	0.10	-
29	298979.54	2220995.00	Картометрический метод	0.10	-
30	298975.54	2220998.00	Картометрический метод	0.10	-
31	298969.11	2220989.44	Картометрический метод	0.10	-
32	298968.58	2220989.82	Картометрический метод	0.10	-
33	298965.66	2220985.76	Картометрический метод	0.10	-
34	298967.22	2220984.64	Картометрический метод	0.10	-
35	298970.17	2220982.52	Картометрический метод	0.10	-
29	298979.54	2220995.00	Картометрический метод	0.10	-
36	297459.05	2224062.11	Картометрический метод	0.10	-
37	297462.71	2224065.51	Картометрический метод	0.10	-
38	297462.15	2224066.11	Картометрический метод	0.10	-
39	297458.04	2224070.47	Картометрический метод	0.10	-

2. Сведения о характерных точках границ объекта

Обозначение характерных точек границ	Координаты, м		Метод определения координат характерной точки	Средняя квадратическая погрешность положения характерной точки (Mt), м	Описание обозначения точки на местности (при наличии)
	X	Y			
1	2	3	4	5	6
40	297424.93	2224051.65	Картометрический метод	0.10	-
41	297427.41	2224047.31	Картометрический метод	0.10	-
42	297457.10	2224064.19	Картометрический метод	0.10	-
43	297458.51	2224062.69	Картометрический метод	0.10	-
36	297459.05	2224062.11	Картометрический метод	0.10	-
44	296748.00	2222564.80	Картометрический метод	0.10	-
45	296751.74	2222563.38	Картометрический метод	0.10	-
46	296752.84	2222566.28	Картометрический метод	0.10	-
47	296749.10	2222567.70	Картометрический метод	0.10	-
44	296748.00	2222564.80	Картометрический метод	0.10	-
48	296303.83	2222733.19	Картометрический метод	0.10	-
49	296305.53	2222737.89	Картометрический метод	0.10	-
50	296302.67	2222738.92	Картометрический метод	0.10	-
51	296300.97	2222734.22	Картометрический метод	0.10	-
48	296303.83	2222733.19	Картометрический метод	0.10	-
52	296605.95	2221895.04	Картометрический метод	0.10	-
53	296601.67	2221897.64	Картометрический метод	0.10	-
54	296599.25	2221893.65	Картометрический метод	0.10	-
55	296603.53	2221891.05	Картометрический метод	0.10	-
52	296605.95	2221895.04	Картометрический метод	0.10	-
56	298227.40	2222220.56	Картометрический метод	0.10	-
57	298229.94	2222224.86	Картометрический метод	0.10	-
58	298225.15	2222227.70	Картометрический метод	0.10	-
59	298222.61	2222223.40	Картометрический метод	0.10	-
56	298227.40	2222220.56	Картометрический метод	0.10	-

2. Сведения о характерных точках границ объекта

Обозначение характерных точек границ	Координаты, м		Метод определения координат характерной точки	Средняя квадратическая погрешность положения характерной точки (Mt), м	Описание обозначения точки на местности (при наличии)
	X	Y			
1	2	3	4	5	6
60	296897.86	2222275.94	Картометрический метод	0.10	-
61	296902.28	2222273.60	Картометрический метод	0.10	-
62	296910.40	2222288.92	Картометрический метод	0.10	-
63	296905.98	2222291.26	Картометрический метод	0.10	-
60	296897.86	2222275.94	Картометрический метод	0.10	-
64	299488.42	2222990.00	Картометрический метод	0.10	-
65	299488.02	2222990.30	Картометрический метод	0.10	-
66	299488.98	2222991.43	Картометрический метод	0.10	-
67	299485.94	2222994.03	Картометрический метод	0.10	-
68	299484.86	2222992.76	Картометрический метод	0.10	-
69	299484.82	2222992.71	Картометрический метод	0.10	-
70	299484.42	2222993.02	Картометрический метод	0.10	-
71	299475.45	2222981.13	Картометрический метод	0.10	-
72	299479.45	2222978.11	Картометрический метод	0.10	-
64	299488.42	2222990.00	Картометрический метод	0.10	-
73	297216.58	2222120.75	Картометрический метод	0.10	-
74	297213.64	2222118.03	Картометрический метод	0.10	-
75	297213.91	2222117.74	Картометрический метод	0.10	-
76	297198.00	2222103.81	Картометрический метод	0.10	-
77	297197.48	2222103.37	Картометрический метод	0.10	-
78	297196.60	2222102.62	Картометрический метод	0.10	-
79	297199.84	2222098.82	Картометрический метод	0.10	-
80	297200.72	2222099.57	Картометрический метод	0.10	-
81	297201.26	2222100.03	Картометрический метод	0.10	-
82	297220.33	2222116.70	Картометрический метод	0.10	-

2. Сведения о характерных точках границ объекта

Обозначение характерных точек границ	Координаты, м		Метод определения координат характерной точки	Средняя квадратическая погрешность положения характерной точки (Mt), м	Описание обозначения точки на местности (при наличии)
	X	Y			
1	2	3	4	5	6
73	297216.58	2222120.75	Картометрический метод	0.10	-
83	298723.01	2222061.94	Картометрический метод	0.10	-
84	298722.89	2222056.94	Картометрический метод	0.10	-
85	298745.56	2222056.39	Картометрический метод	0.10	-
86	298745.68	2222061.39	Картометрический метод	0.10	-
83	298723.01	2222061.94	Картометрический метод	0.10	-
87	298746.58	2222087.73	Картометрический метод	0.10	-
88	298746.70	2222092.73	Картометрический метод	0.10	-
89	298713.45	2222093.54	Картометрический метод	0.10	-
90	298713.33	2222088.54	Картометрический метод	0.10	-
87	298746.58	2222087.73	Картометрический метод	0.10	-
91	299109.51	2222226.79	Картометрический метод	0.10	-
92	299110.70	2222229.93	Картометрический метод	0.10	-
93	299129.50	2222253.92	Картометрический метод	0.10	-
94	299129.84	2222253.66	Картометрический метод	0.10	-
95	299132.90	2222257.62	Картометрический метод	0.10	-
96	299132.51	2222257.91	Картометрический метод	0.10	-
97	299163.11	2222298.15	Картометрический метод	0.10	-
98	299177.09	2222316.43	Картометрический метод	0.10	-
99	299150.13	2222337.82	Картометрический метод	0.10	-
100	299126.66	2222355.64	Картометрический метод	0.10	-
101	299117.25	2222362.72	Картометрический метод	0.10	-
102	299115.64	2222363.93	Картометрический метод	0.10	-
103	299112.64	2222359.93	Картометрический метод	0.10	-
104	299114.25	2222358.72	Картометрический метод	0.10	-

2. Сведения о характерных точках границ объекта					
Обозначение характерных точек границ	Координаты, м		Метод определения координат характерной точки	Средняя квадратическая погрешность положения характерной точки (Mt), м	Описание обозначения точки на местности (при наличии)
	X	Y			
1	2	3	4	5	6
105	299123.64	2222351.66	Картометрический метод	0.10	-
106	299147.07	2222333.88	Картометрический метод	0.10	-
107	299170.13	2222315.57	Картометрический метод	0.10	-
108	299159.13	2222301.19	Картометрический метод	0.10	-
109	299126.98	2222258.90	Картометрический метод	0.10	-
110	299126.59	2222258.32	Картометрический метод	0.10	-
111	299106.30	2222232.41	Картометрический метод	0.10	-
112	299105.11	2222229.27	Картометрический метод	0.10	-
113	299087.33	2222206.49	Картометрический метод	0.10	-
114	299063.55	2222175.84	Картометрический метод	0.10	-
115	299065.53	2222174.31	Картометрический метод	0.10	-
116	299064.62	2222173.13	Картометрический метод	0.10	-
117	299066.18	2222171.92	Картометрический метод	0.10	-
118	299067.09	2222173.10	Картометрический метод	0.10	-
119	299067.51	2222172.78	Картометрический метод	0.10	-
120	299091.27	2222203.41	Картометрический метод	0.10	-
91	299109.51	2222226.79	Картометрический метод	0.10	-
3. Сведения о характерных точках части (частей) границы объекта					
Обозначение характерных точек части границы	Координаты, м		Метод определения координат характерной точки	Средняя квадратическая погрешность положения характерной точки (Mt), м	Описание обозначения точки на местности (при наличии)
	X	Y			
1	2	3	4	5	6
-	-	-	-	-	-

Раздел 3

Сведения о местоположении измененных (уточненных) границ объекта

1. Система координат -

2. Сведения о характерных точках границ объекта

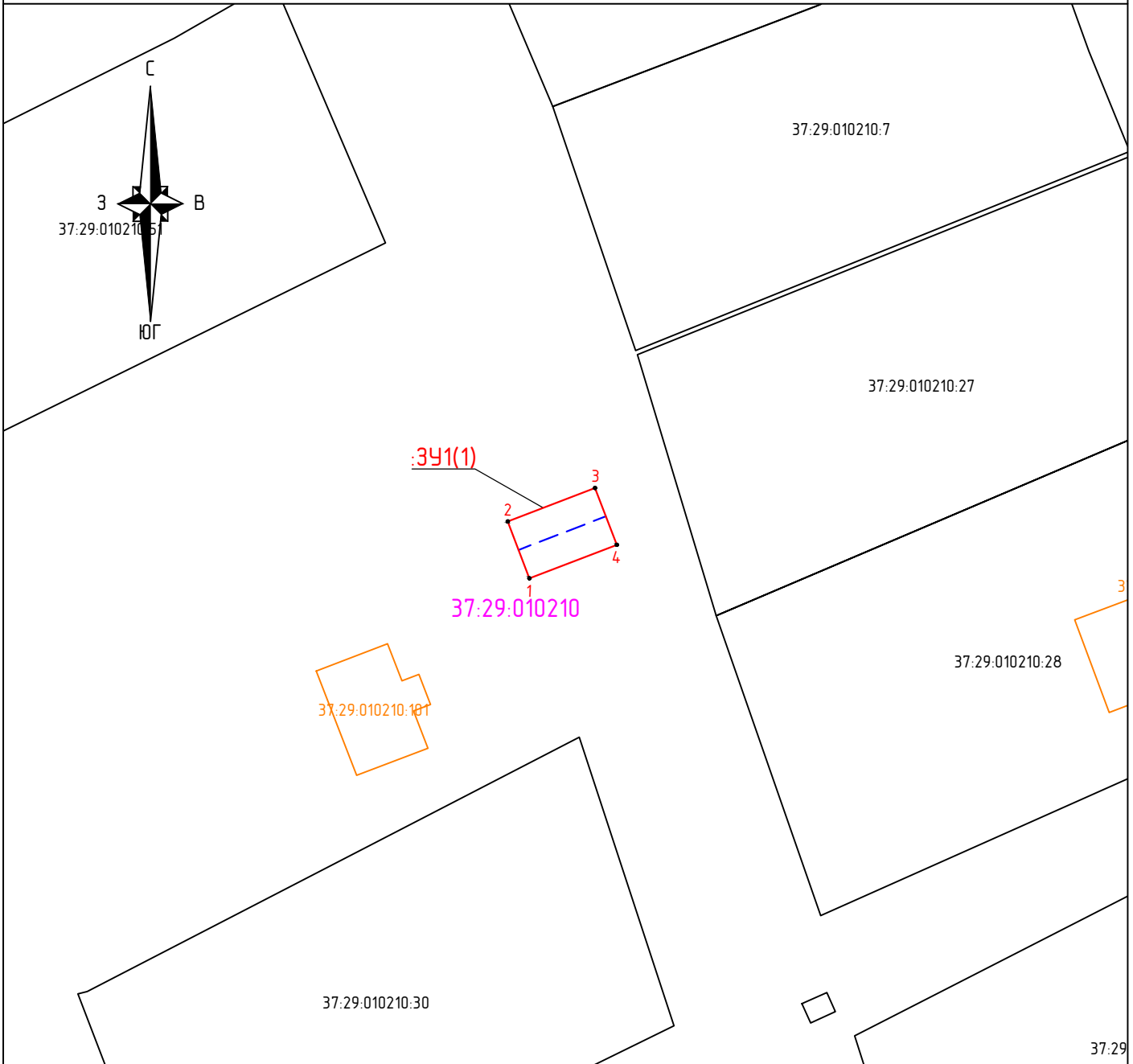
Обозначение характерных точек границ	Существующие координаты, м		Измененные (уточненные) координаты, м		Метод определения координат характерной точки	Средняя квадратическая погрешность положения характерной точки (Mt), м	Описание обозначения точки на местности (при наличии)
	X	Y	X	Y			
1	2	3	4	5	6	7	8
-	-	-	-	-	-	-	

3. Сведения о характерных точках части (частей) границы объекта

Обозначение характерных точек части границы	Существующие координаты, м		Измененные (уточненные) координаты, м		Метод определения координат характерной точки	Средняя квадратическая погрешность положения характерной точки (Mt), м	Описание обозначения точки на местности (при наличии)
	X	Y	X	Y			
1	2	3	4	5	6	7	8
-	-	-	-	-	-	-	

План границ объекта

Лист 1 (всего листов 18)



Масштаб 1:500

Используемые условные знаки и обозначения:

- :3У1(1) - граница и обозначение контура земельного участка, предполагаемого к использованию;
- 1 - обозначение характерных точек;
- 37:29:010210 - границы и номер кадастрового квартала;
- 37:29:010210:30 - граница и номер земельных участков в соответствии со сведениями ЕГРН;
- 37:29:010210:101 - границы и номер объектов капитального строительства в соответствии со сведениями ЕГРН;
- - подземный газопровод;
- — — — — надземный газопровод

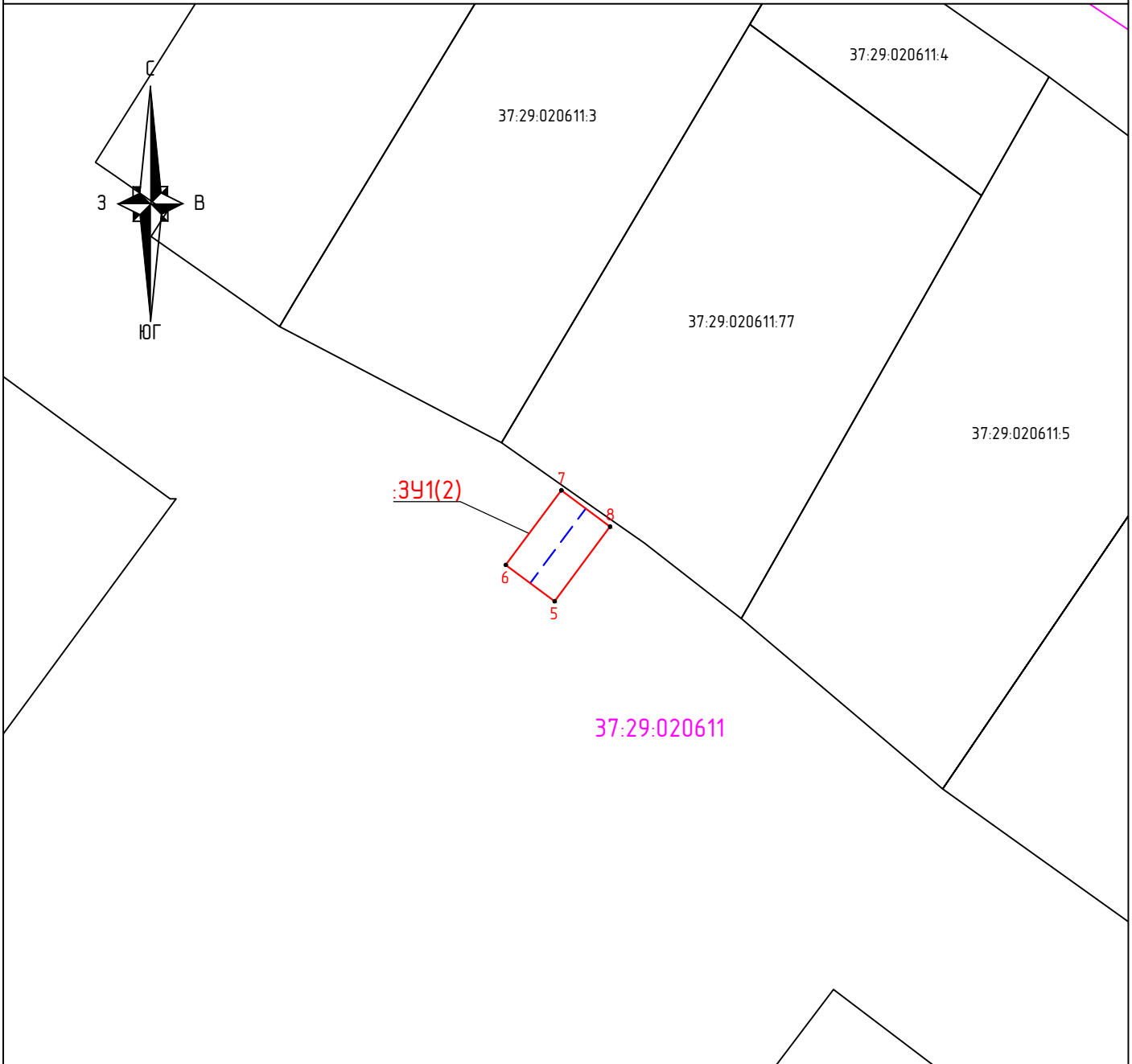


Дата "27" апреля 2023 г.

Место для оттиска печати (при наличии) лица, составившего описание местоположения границ объекта



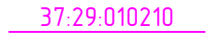
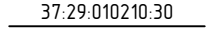



План границ объекта

Лист 2 (всего листов 18)



Масштаб 1:500

Используемые условные знаки и обозначения:

-  :3У1(1) - граница и обозначение контура земельного участка, предполагаемого к использованию;
-  1 - обозначение характерных точек;
-  37:29:010210 - границы и номер кадастрового квартала;
-  37:29:010210:30 - граница и номер земельных участков в соответствии со сведениями ЕГРН;
-  37:29:010210:101 - границы и номер объектов капитального строительства в соответствии со сведениями ЕГРН;
-  - подземный газопровод;
-  - надземный газопровод

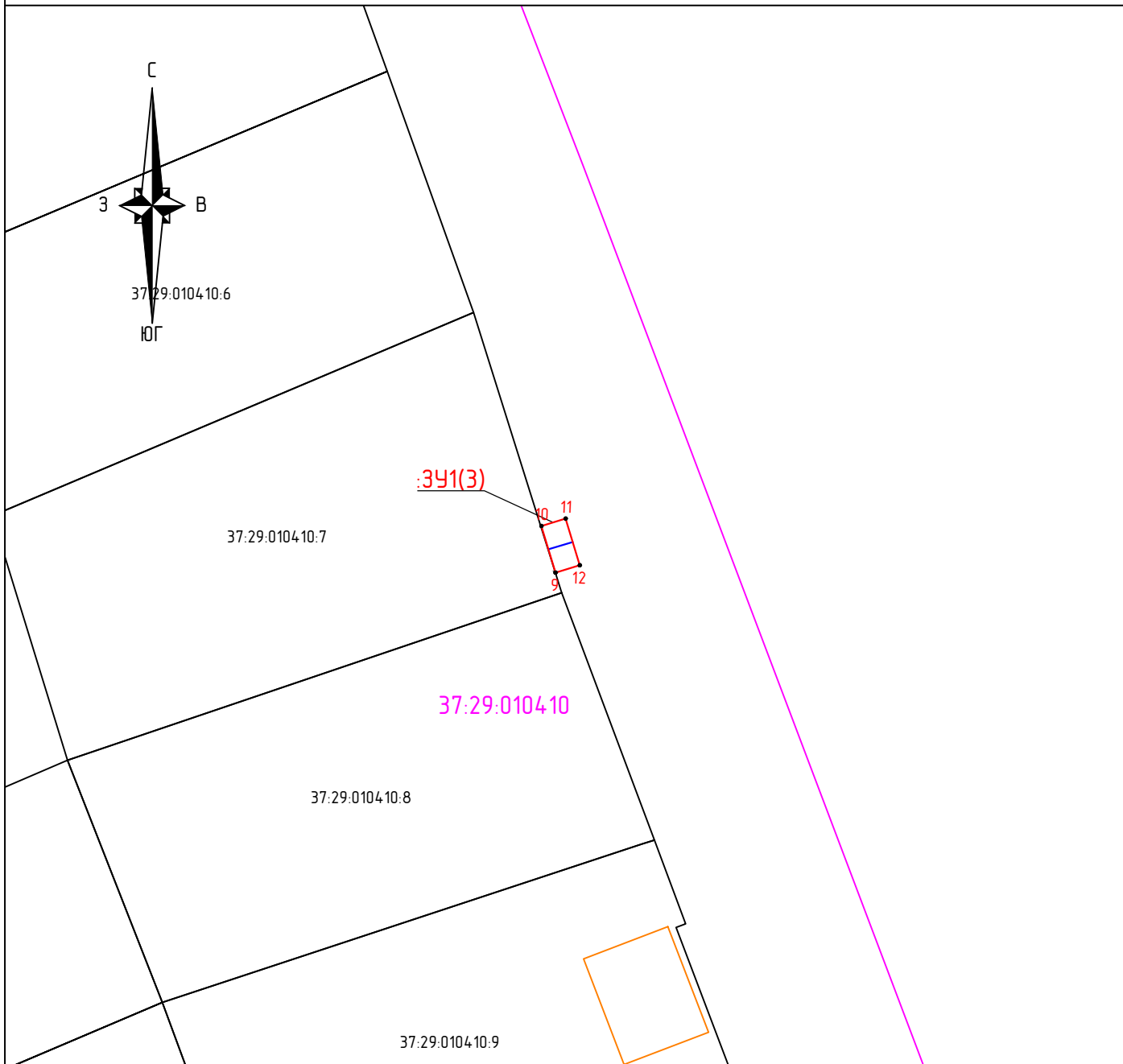


Дата "27" апреля 2023 г.

Место для оттиска печати (при наличии) лица, составившего описание местоположения границ объекта

План границ объекта

Лист 3 (всего листов 18)



Масштаб 1:500

Используемые условные знаки и обозначения:

- :3У1(1) - граница и обозначение контура земельного участка, предполагаемого к использованию;
- 1 - обозначение характерных точек;
- 37:29:010210 - границы и номер кадастрового квартала;
- 37:29:010210:30 - граница и номер земельных участков в соответствии со сведениями ЕГРН;
- 37:29:010210:101 - границы и номер объектов капитального строительства в соответствии со сведениями ЕГРН;
- - подземный газопровод;
- — — надземный газопровод

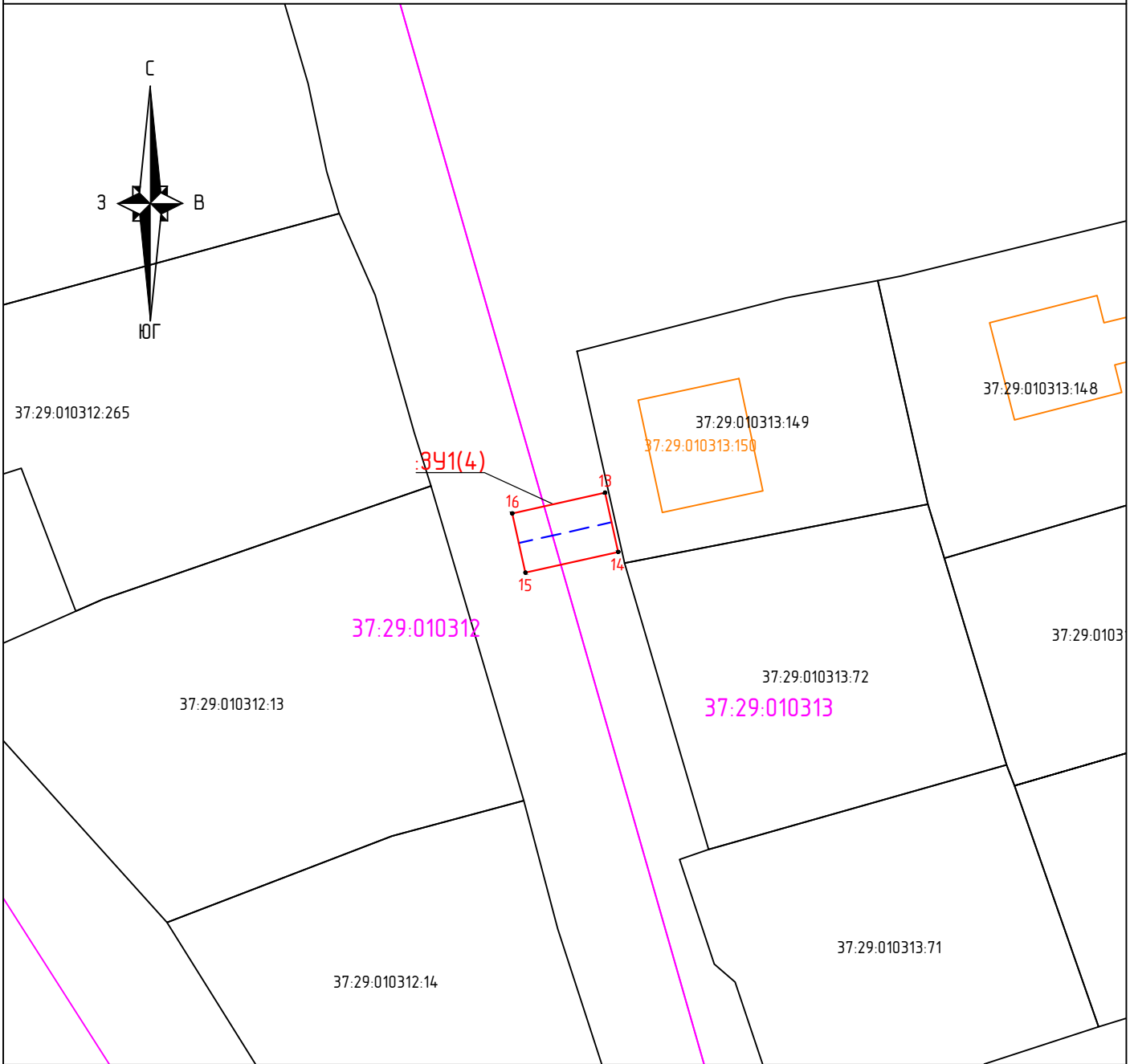


Дата "27" апреля 2023 г.

Место для оттиска печати (при наличии) лица, составившего описание местоположения границ объекта

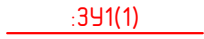

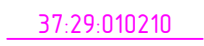
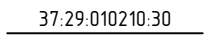

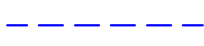

План границ объекта

Лист 4 (всего листов 18)



Масштаб 1:500

Используемые условные знаки и обозначения:

-  - граница и обозначение контура земельного участка, предполагаемого к использованию;
-  - обозначение характерных точек;
-  - границы и номер кадастрового квартала;
-  - граница и номер земельных участков в соответствии со сведениями ЕГРН;
-  - границы и номер объектов капитального строительства в соответствии со сведениями ЕГРН;
-  - подземный газопровод;
-  - надземный газопровод

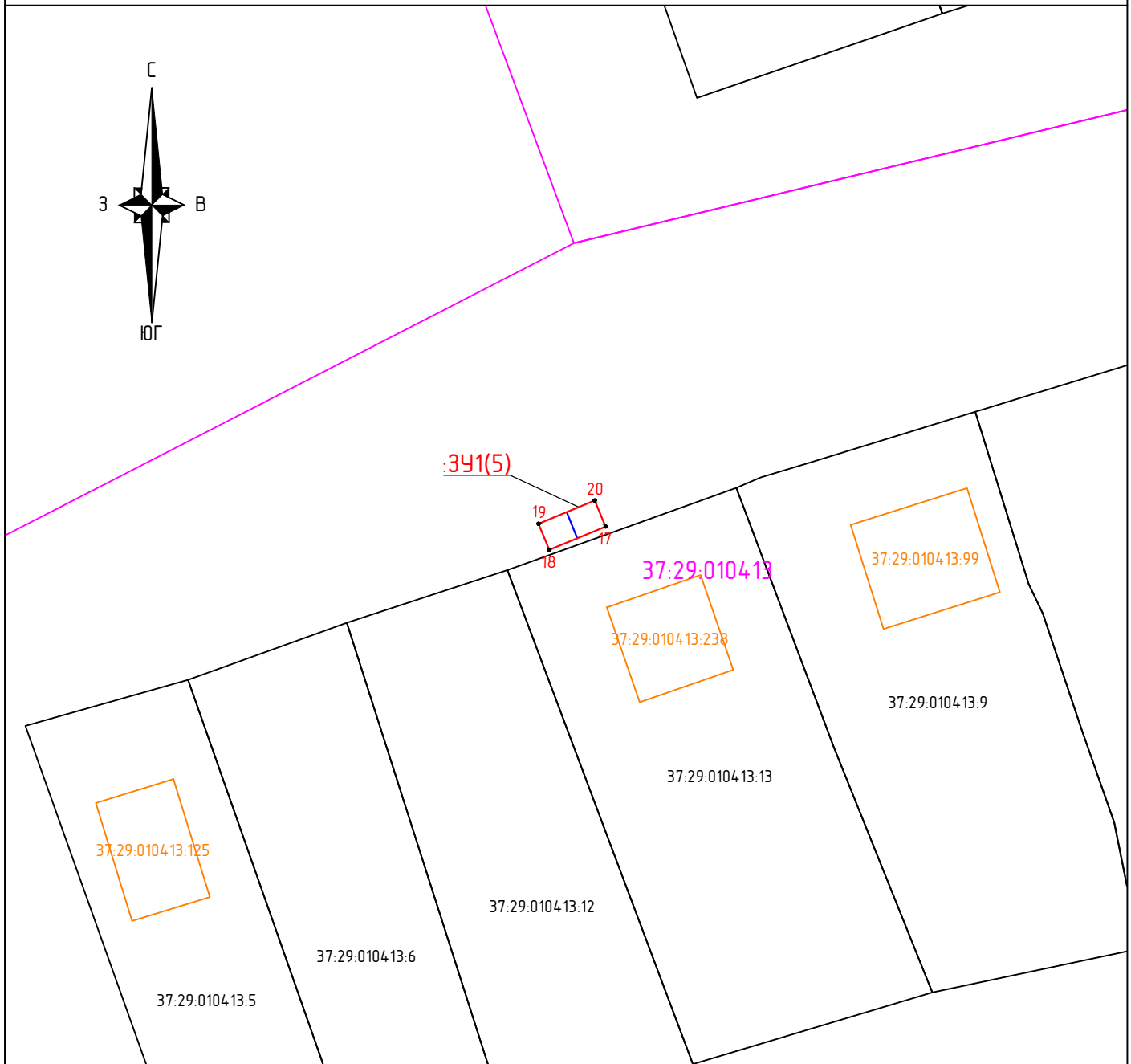
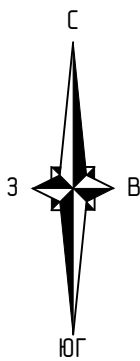


Дата "27" апреля 2023 г.

Место для оттиска печати (при наличии) лица, составившего описание местоположения границ объекта

План границ объекта

Лист 5 (всего листов 18)



Масштаб 1:500

Используемые условные знаки и обозначения:

- :ЗУ1(1) - граница и обозначение контура земельного участка, предполагаемого к использованию;
- 1 - обозначение характерных точек;
- 37:29:010210 - границы и номер кадастрового квартала;
- 37:29:010210:30 - граница и номер земельных участков в соответствии со сведениями ЕГРН;
- 37:29:010210:101 - границы и номер объектов капитального строительства в соответствии со сведениями ЕГРН;
- - подземный газопровод;
- — — надземный газопровод

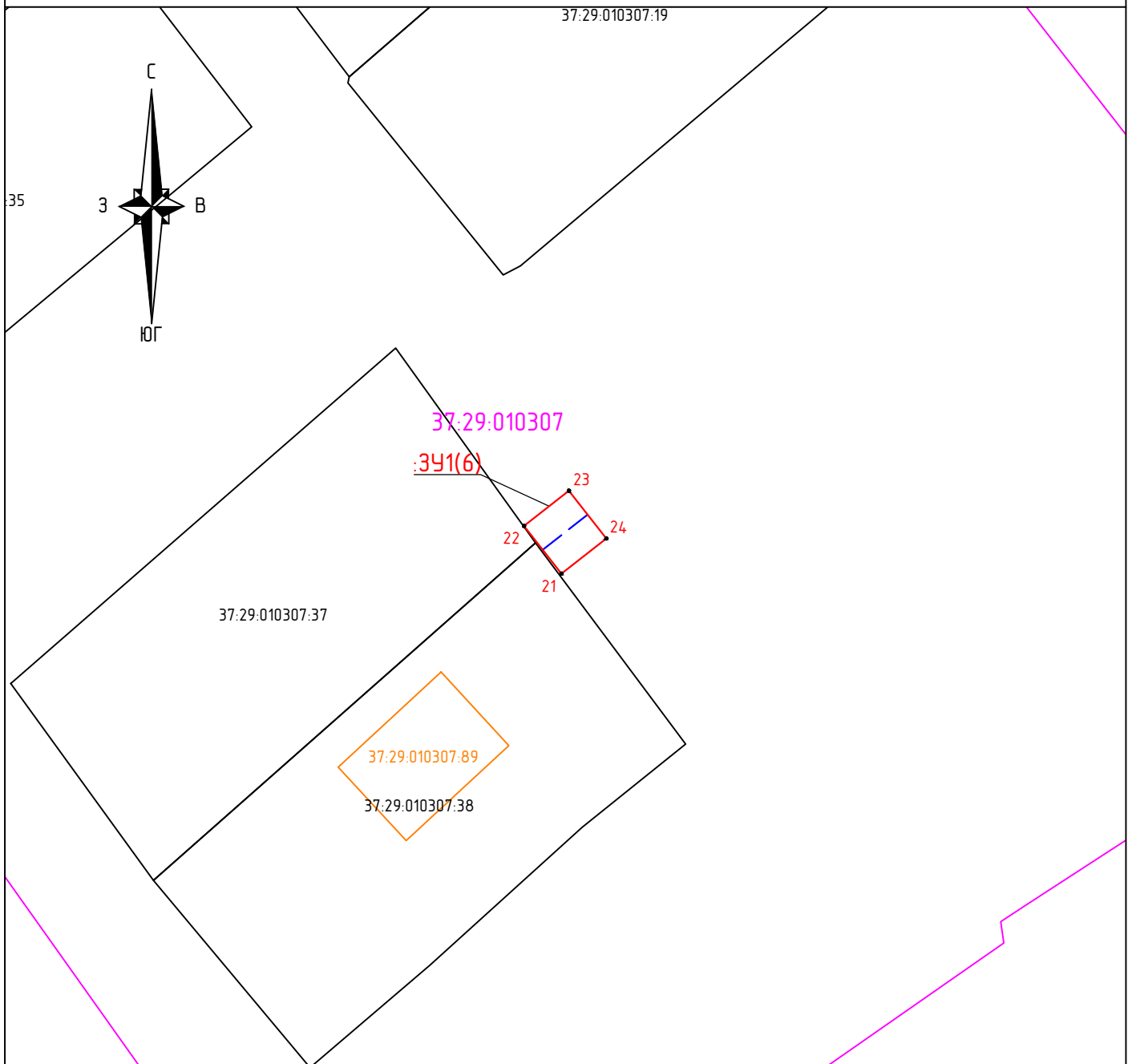


Дата "27" апреля 2023 г.

Место для оттиска печати (при наличии) лица, составившего описание местоположения границ объекта

План границ объекта

Лист 6 (всего листов 18)



Масштаб 1:500

Используемые условные знаки и обозначения:

- 341(1)** - граница и обозначение контура земельного участка, предполагаемого к использованию;
- 1** - обозначение характерных точек;
- 37:29:010210** - границы и номер кадастрового квартала;
- 37:29:010210:30** - граница и номер земельных участков в соответствии со сведениями ЕГРН;
- 37:29:010210:101** - границы и номер объектов капитального строительства в соответствии со сведениями ЕГРН;
- подземный газопровод;
- надземный газопровод

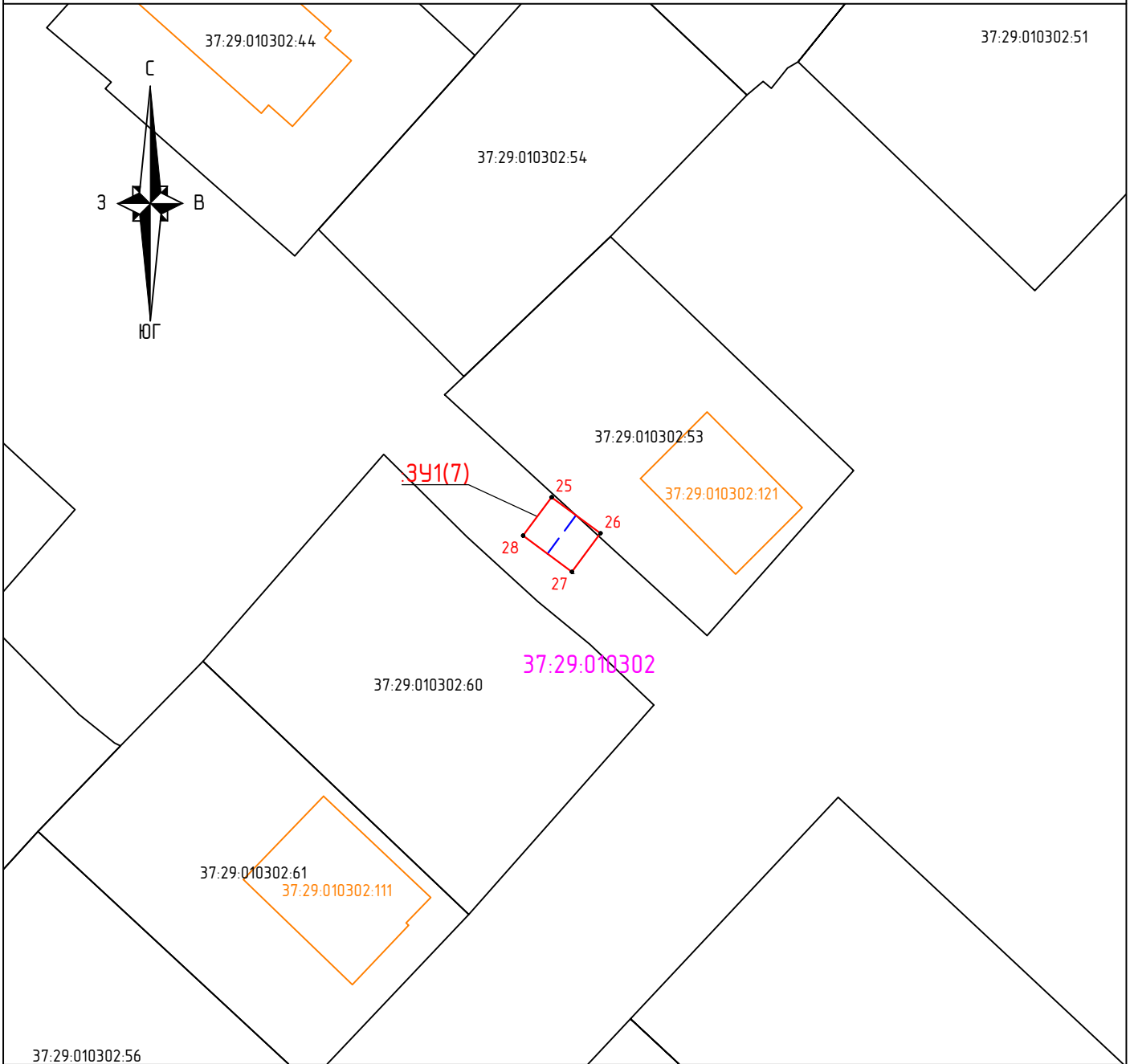


Дата "27" апреля 2023 г.

Место для оттиска печати (при наличии) лица, составившего описание местоположения границ объекта

План границ объекта

Лист 7 (всего листов 18)



Масштаб 1:500

Используемые условные знаки и обозначения:

- граница и обозначение контура земельного участка, предполагаемого к использованию;
- обозначение характерных точек;
- границы и номер кадастрового квартала;
- граница и номер земельных участков в соответствии со сведениями ЕГРН;
- границы и номер объектов капитального строительства в соответствии со сведениями ЕГРН;
- подземный газопровод;
- надземный газопровод

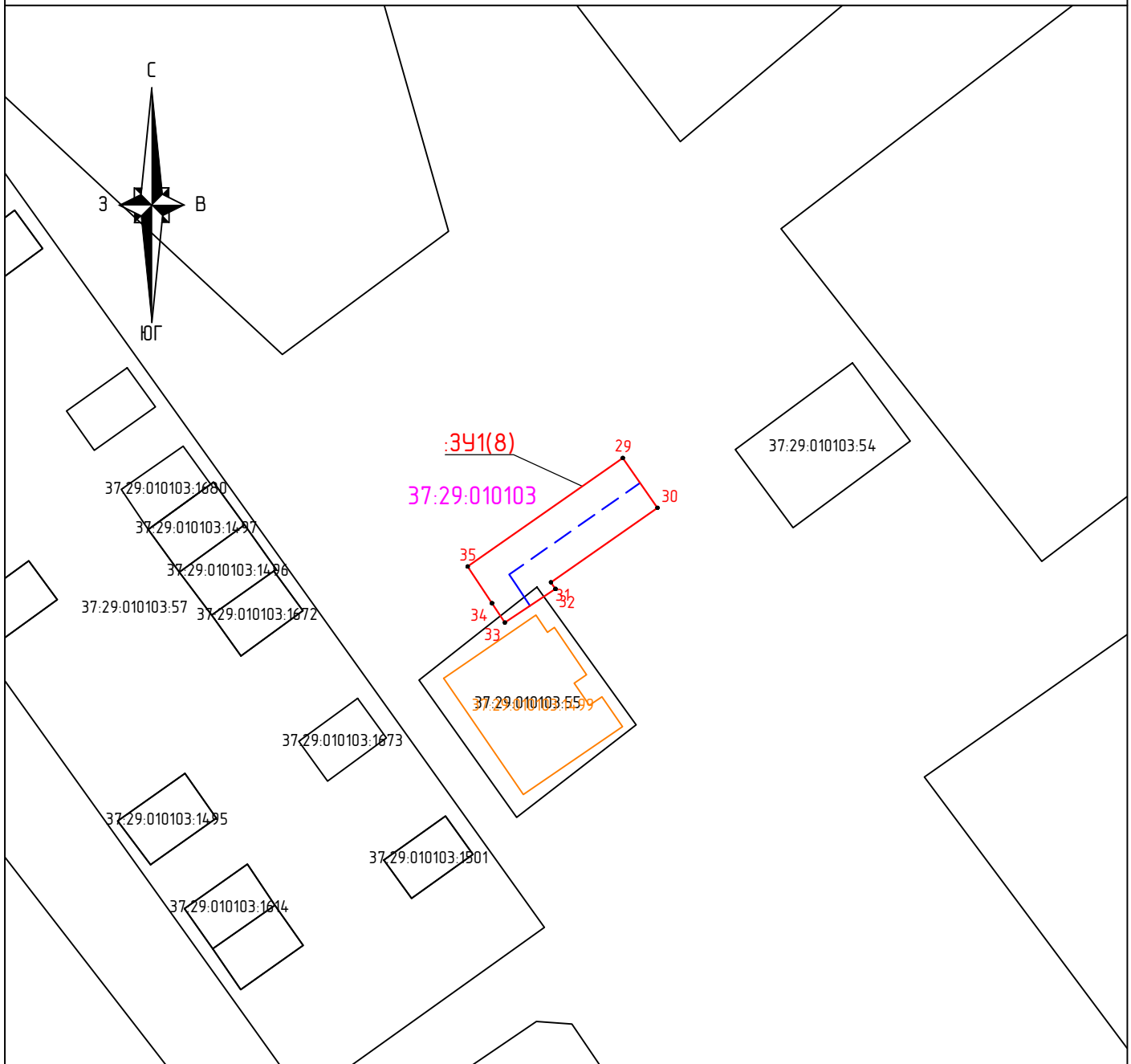


Дата "27" апреля 2023 г.

Место для оттиска печати (при наличии) лица, составившего описание местоположения границ объекта

План границ объекта

Лист 8 (всего листов 18)



Масштаб 1:500

Используемые условные знаки и обозначения:

- граница и обозначение контура земельного участка, предполагаемого к использованию;
- обозначение характерных точек;
- границы и номер кадастрового квартала;
- граница и номер земельных участков в соответствии со сведениями ЕГРН;
- границы и номер объектов капитального строительства в соответствии со сведениями ЕГРН;
- подземный газопровод;
- надземный газопровод

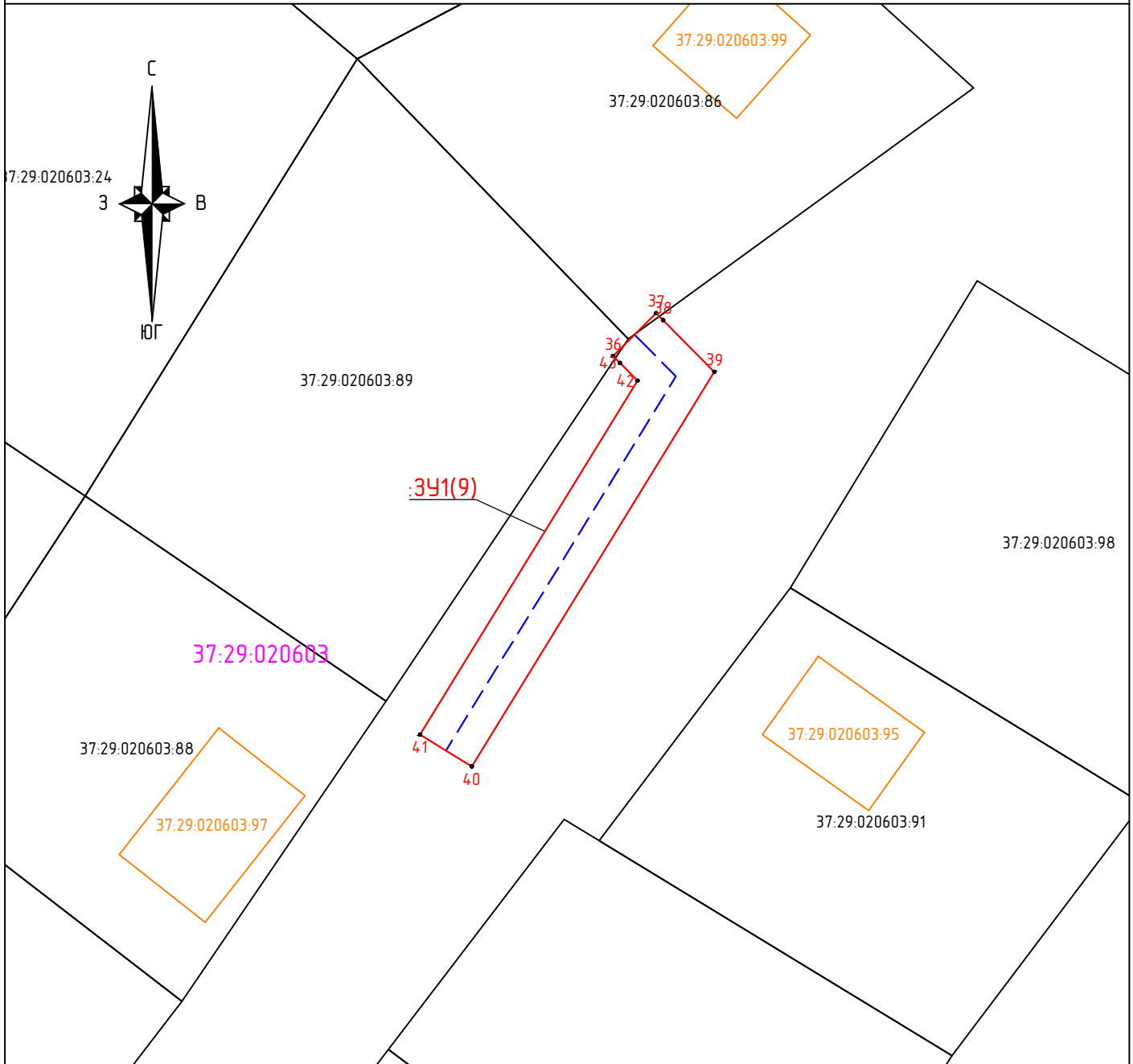


Дата "27" апреля 2023 г.

Место для оттиска печати (при наличии) лица, составившего описание местоположения границ объекта

План границ объекта

Лист 9 (всего листов 18)



Масштаб 1:500

Используемые условные знаки и обозначения:

- :3У1(1) - граница и обозначение контура земельного участка, предполагаемого к использованию;
- 1 - обозначение характерных точек;
- 37:29:010210 - границы и номер кадастрового квартала;
- 37:29:010210:30 - граница и номер земельных участков в соответствии со сведениями ЕГРН;
- 37:29:010210:101 - границы и номер объектов капитального строительства в соответствии со сведениями ЕГРН;
- - подземный газопровод;
- - надземный газопровод

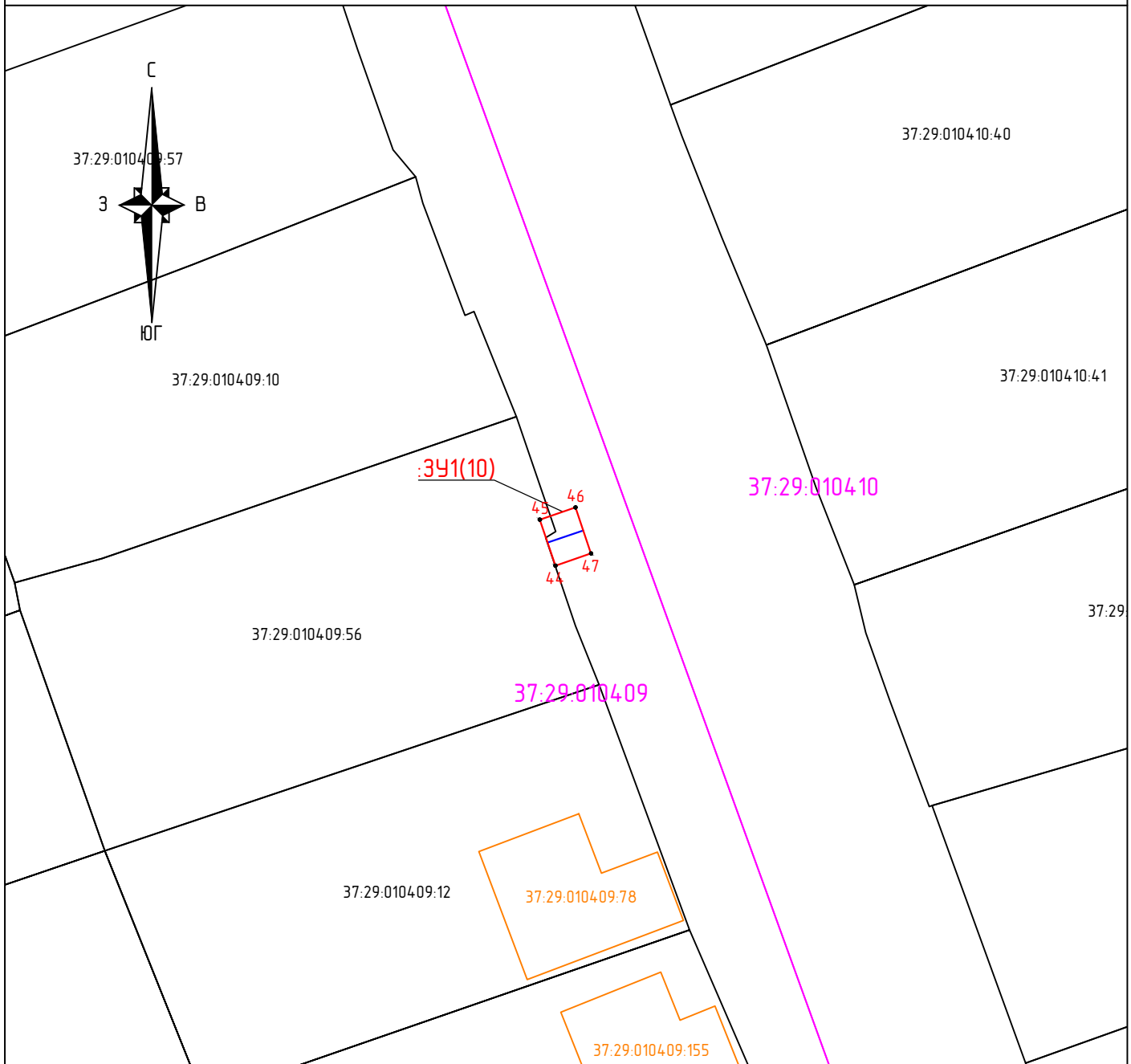


Дата "27" апреля 2023 г.

Место для оттиска печати (при наличии) лица, составившего описание местоположения границ объекта




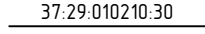



План границ объекта

Лист 10 (всего листов 18)



Масштаб 1:500

Используемые условные знаки и обозначения:

-  - граница и обозначение контура земельного участка, предполагаемого к использованию;
-  - обозначение характерных точек;
-  - границы и номер кадастрового квартала;
-  - граница и номер земельных участков в соответствии со сведениями ЕГРН;
-  - границы и номер объектов капитального строительства в соответствии со сведениями ЕГРН;
-  - подземный газопровод;
-  - надземный газопровод

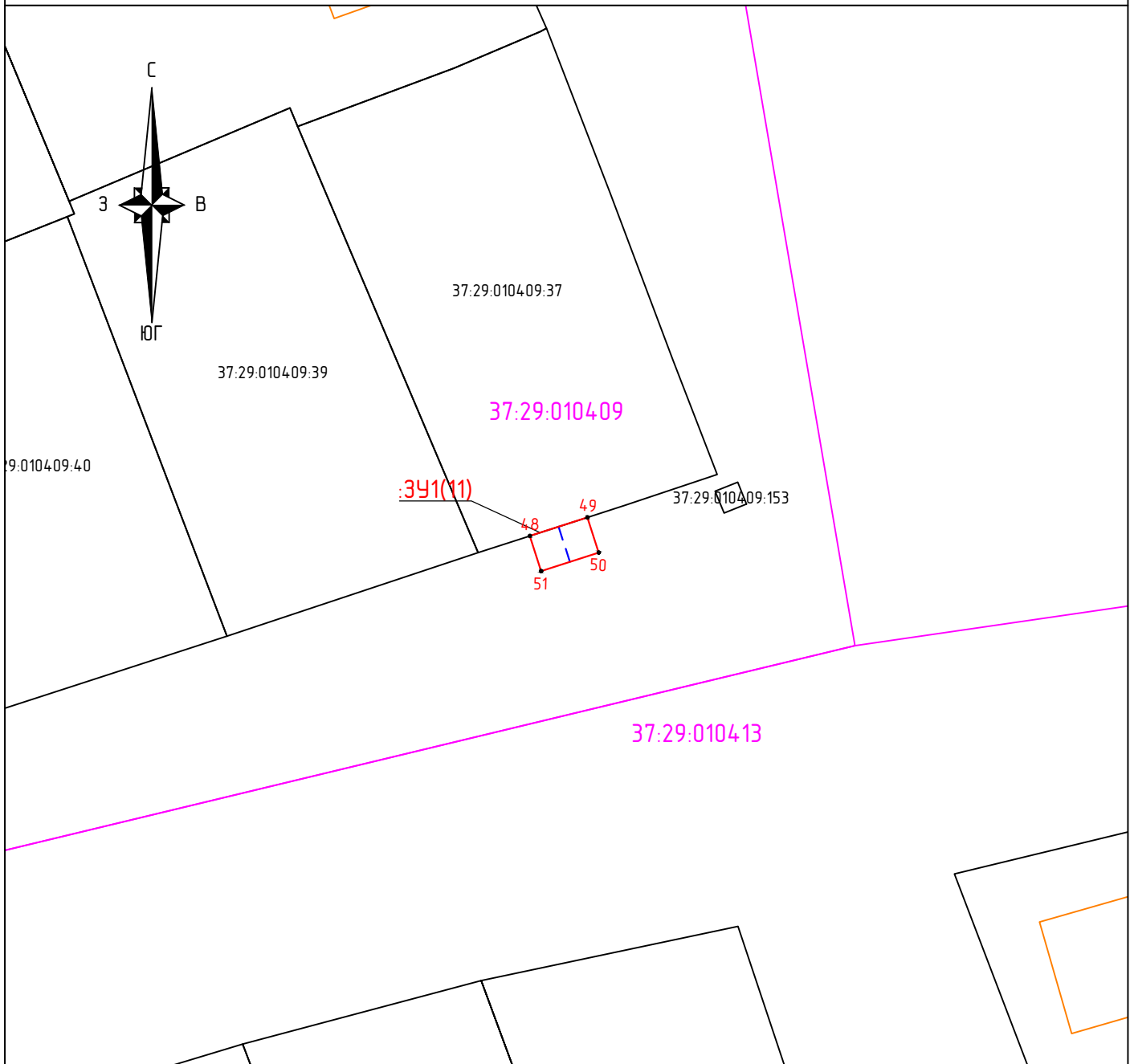


Дата "27" апреля 2023 г.

Место для оттиска печати (при наличии) лица, составившего описание местоположения границ объекта

План границ объекта

Лист 11 (всего листов 18)



Масштаб 1:500

Используемые условные знаки и обозначения:

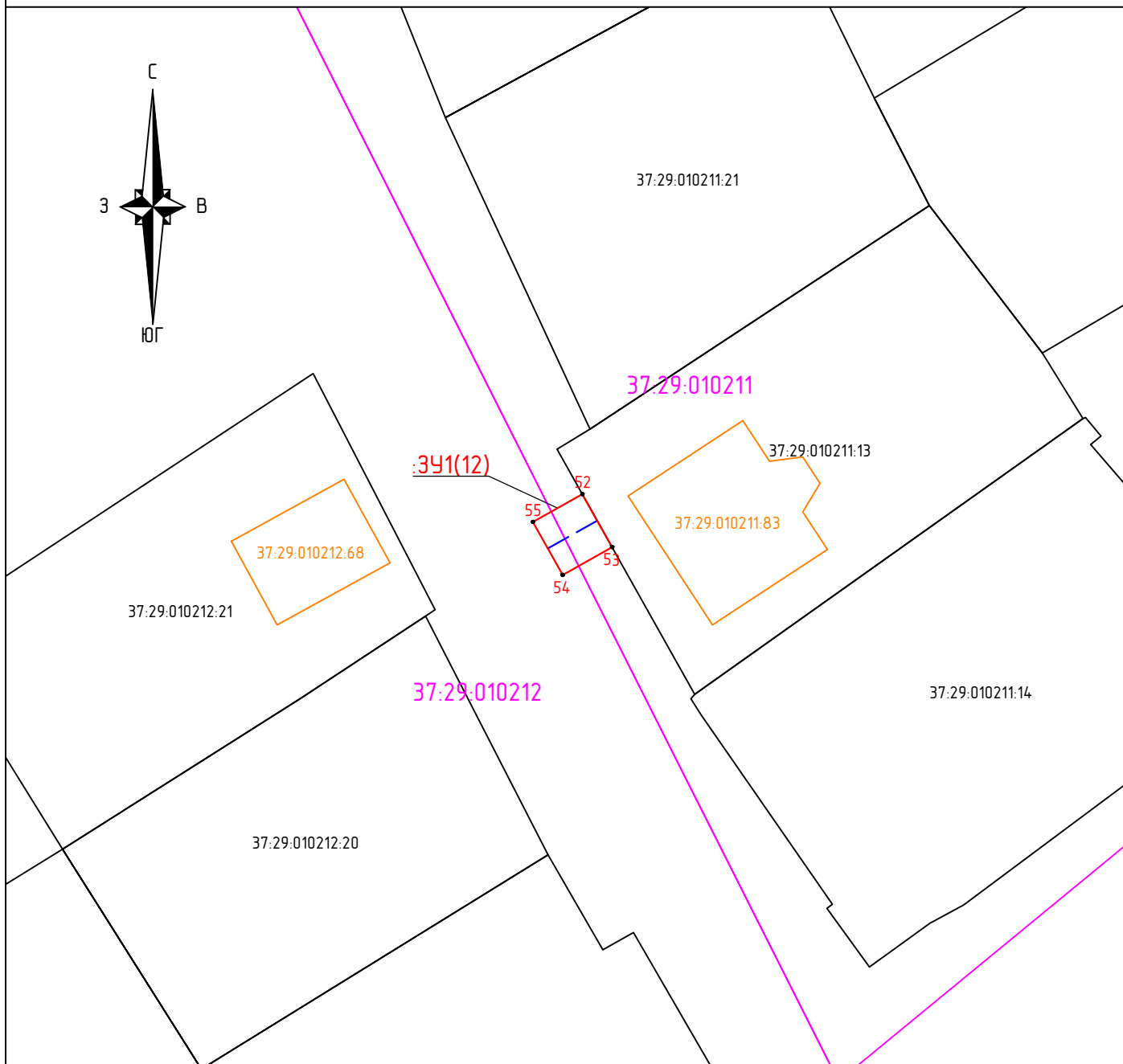
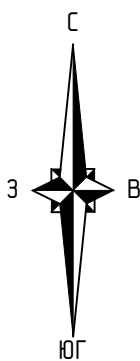
- :3У1(1) - граница и обозначение контура земельного участка, предполагаемого к использованию;
- 1 - обозначение характерных точек;
- 37:29:010210 - границы и номер кадастрового квартала;
- 37:29:010210:30 - граница и номер земельных участков в соответствии со сведениями ЕГРН;
- 37:29:010210:101 - границы и номер объектов капитального строительства в соответствии со сведениями ЕГРН;
- - подземный газопровод;
- - надземный газопровод



Дата "27" апреля 2023 г.

Место для оттиска печати (при наличии) лица, составившего описание местоположения границ объекта

План границ объекта
Лист 12 (всего листов 18)



Масштаб 1:500

Используемые условные знаки и обозначения:

- граница и обозначение контура земельного участка, предполагаемого к использованию;
- обозначение характерных точек;
- границы и номер кадастрового квартала;
- граница и номер земельных участков в соответствии со сведениями ЕГРН;
- границы и номер объектов капитального строительства в соответствии со сведениями ЕГРН;
- подземный газопровод;
- надземный газопровод

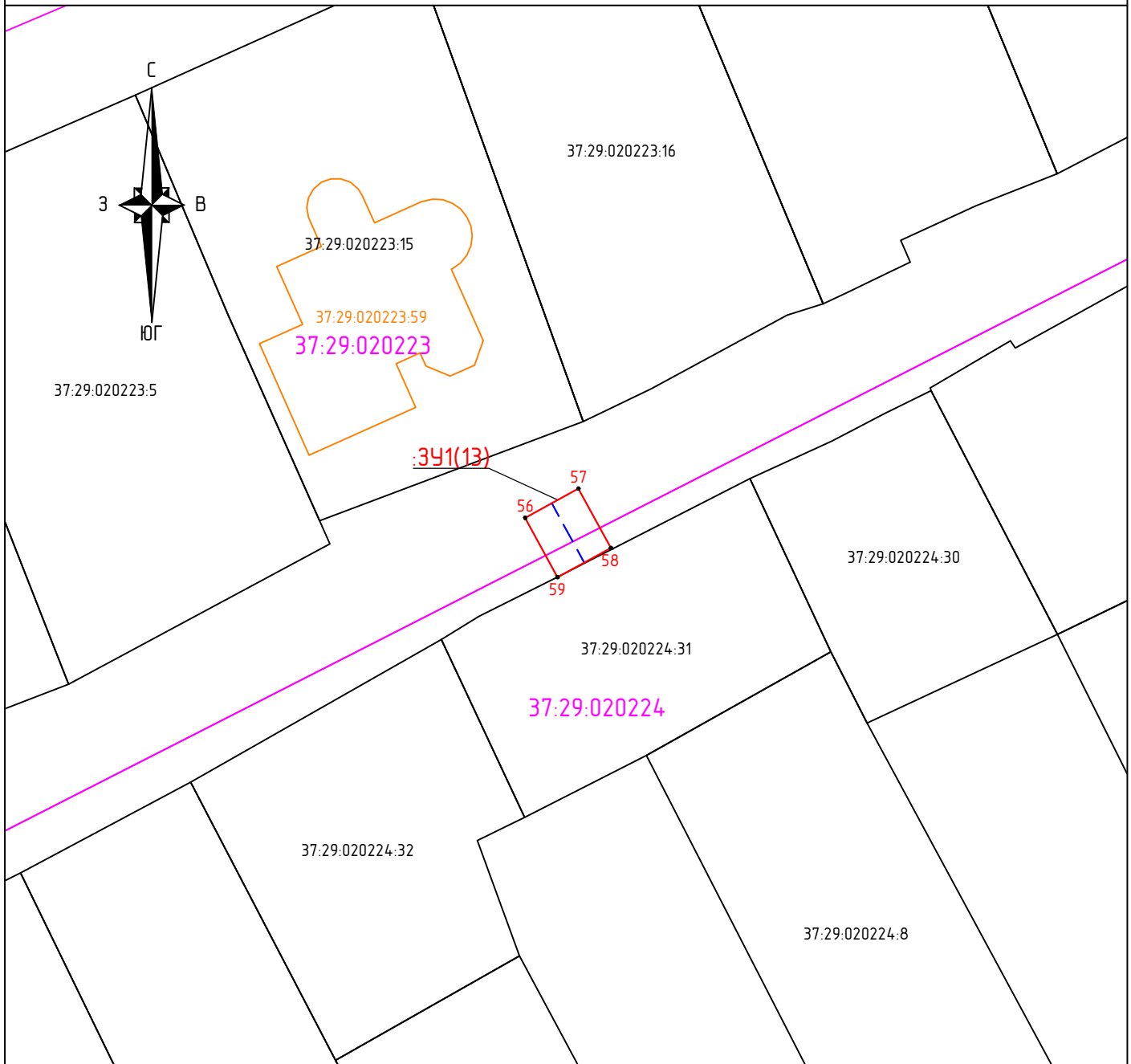


Дата "27" апреля 2023 г.

Место для оттиска печати (при наличии) лица, составившего описание местоположения границ объекта

План границ объекта

Лист 13 (всего листов 18)



Масштаб 1:500

Используемые условные знаки и обозначения:

- граница и обозначение контура земельного участка, предполагаемого к использованию;
- обозначение характерных точек;
- границы и номер кадастрового квартала;
- граница и номер земельных участков в соответствии со сведениями ЕГРН;
- границы и номер объектов капитального строительства в соответствии со сведениями ЕГРН;
- подземный газопровод;
- надземный газопровод

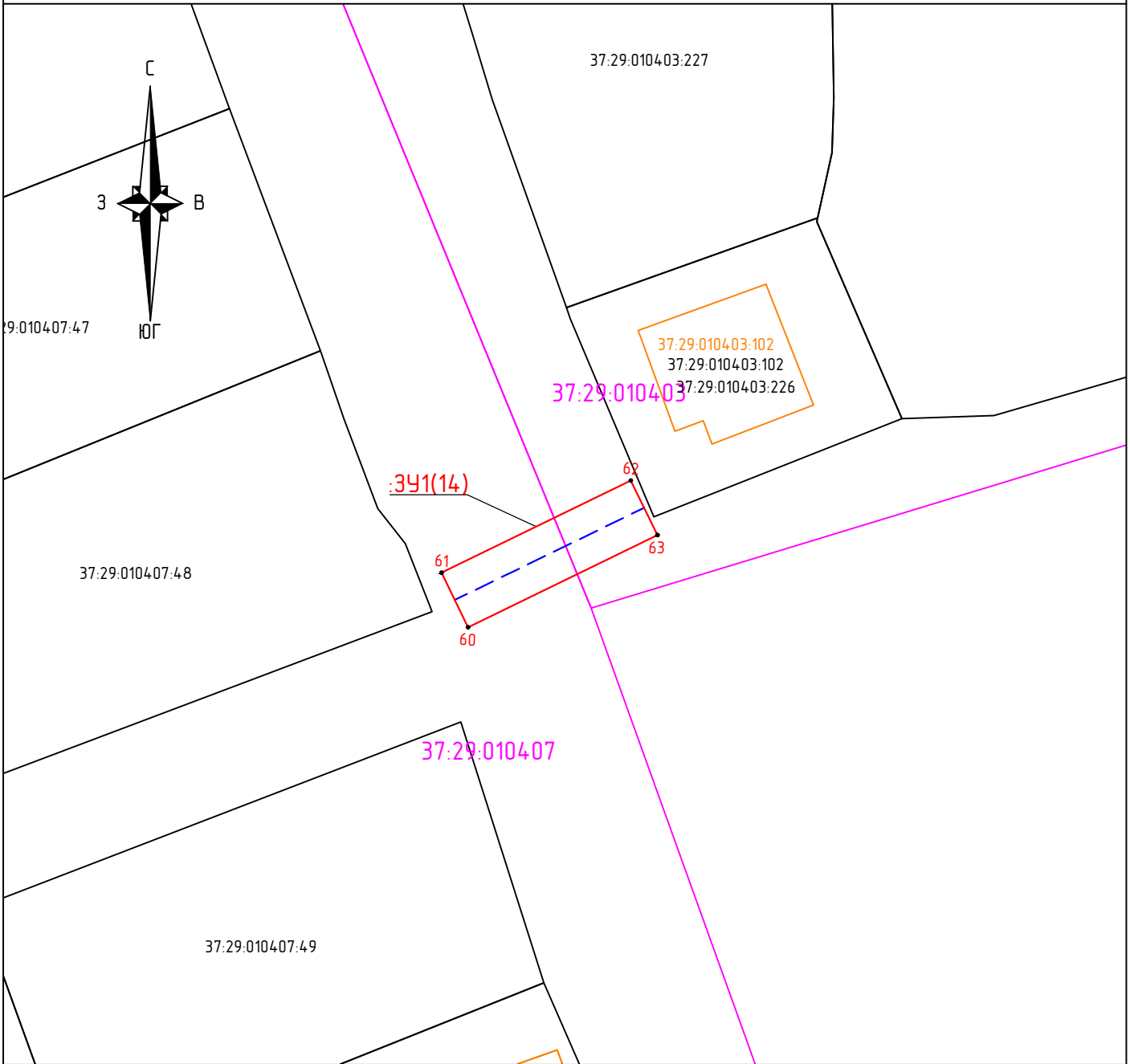


Дата "27" апреля 2023 г.

Место для оттиска печати (при наличии) лица,
составившего описание местоположения границ объекта

План границ объекта

Лист 14 (всего листов 18)



Масштаб 1:500

Используемые условные знаки и обозначения:

- 37:29:010210:30 - граница и обозначение контура земельного участка, предполагаемого к использованию;
- 1 - обозначение характерных точек;
- 37:29:010210 - границы и номер кадастрового квартала;
- 37:29:010210:30 - граница и номер земельных участков в соответствии со сведениями ЕГРН;
- 37:29:010210:101 - границы и номер объектов капитального строительства в соответствии со сведениями ЕГРН;
- - подземный газопровод;
- - надземный газопровод

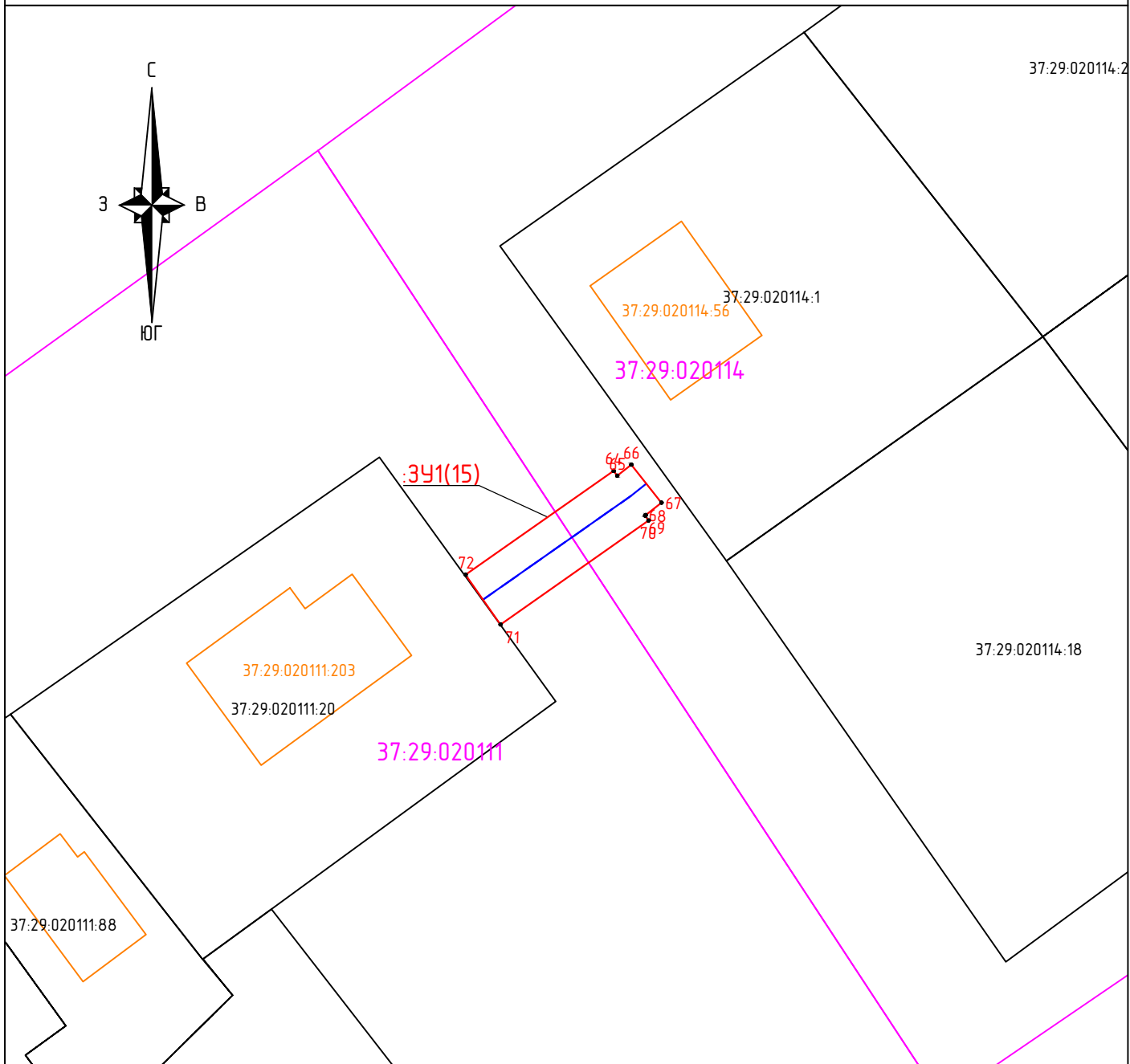


Дата "27" апреля 2023 г.

Место для оттиска печати (при наличии) лица, составившего описание местоположения границ объекта

План границ объекта

Лист 15 (всего листов 18)



Масштаб 1:500

Используемые условные знаки и обозначения:

- граница и обозначение контура земельного участка, предполагаемого к использованию;
- обозначение характерных точек;
- границы и номер кадастрового квартала;
- граница и номер земельных участков в соответствии со сведениями ЕГРН;
- границы и номер объектов капитального строительства в соответствии со сведениями ЕГРН;
- подземный газопровод;
- надземный газопровод

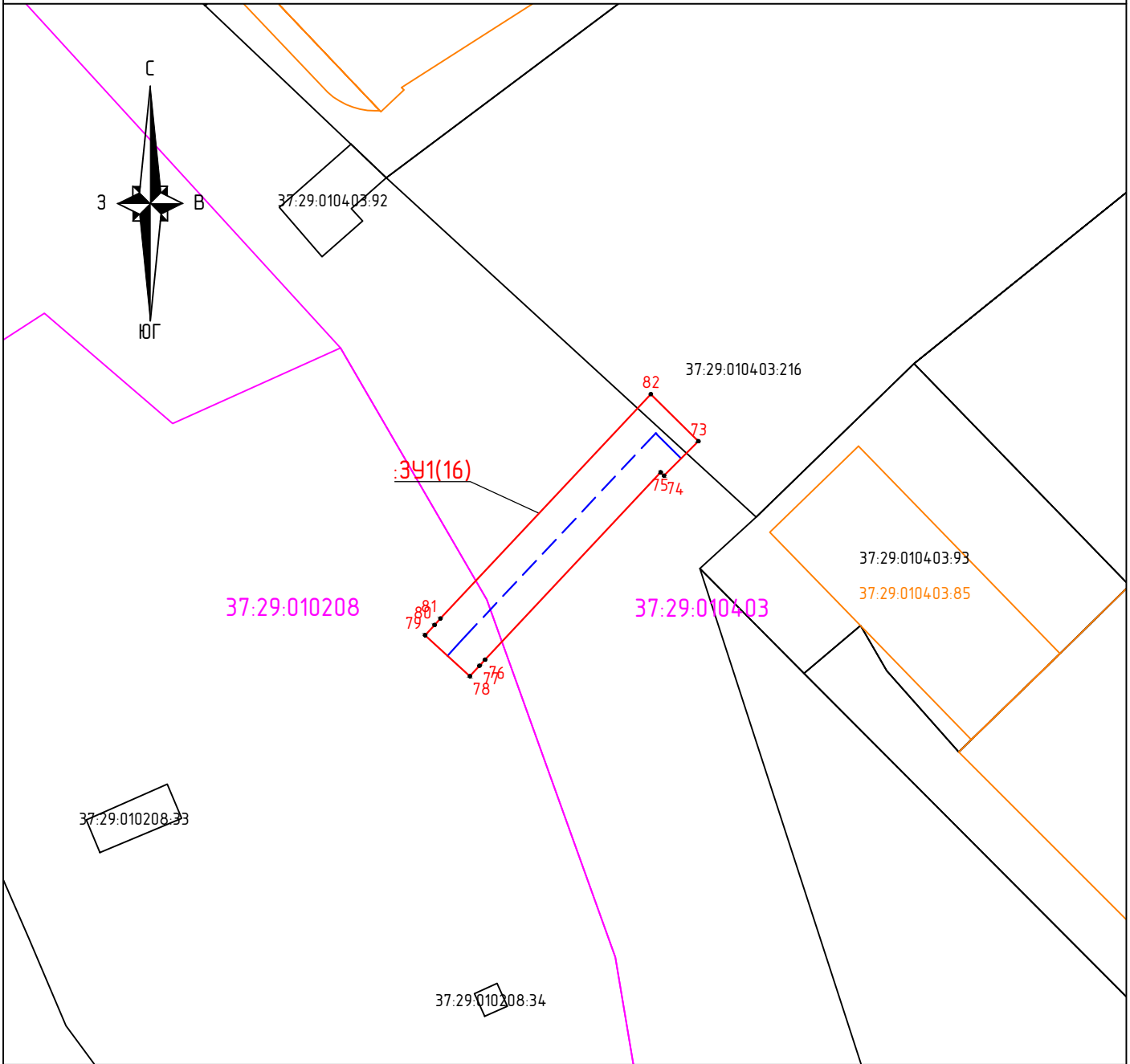


Дата "27" апреля 2023 г.

Место для оттиска печати (при наличии) лица, составившего описание местоположения границ объекта

План границ объекта

Лист 16 (всего листов 18)



Масштаб 1:500

Используемые условные знаки и обозначения:

- граница и обозначение контура земельного участка, предполагаемого к использованию;
- обозначение характерных точек;
- границы и номер кадастрового квартала;
- граница и номер земельных участков в соответствии со сведениями ЕГРН;
- границы и номер объектов капитального строительства в соответствии со сведениями ЕГРН;
- подземный газопровод;
- надземный газопровод

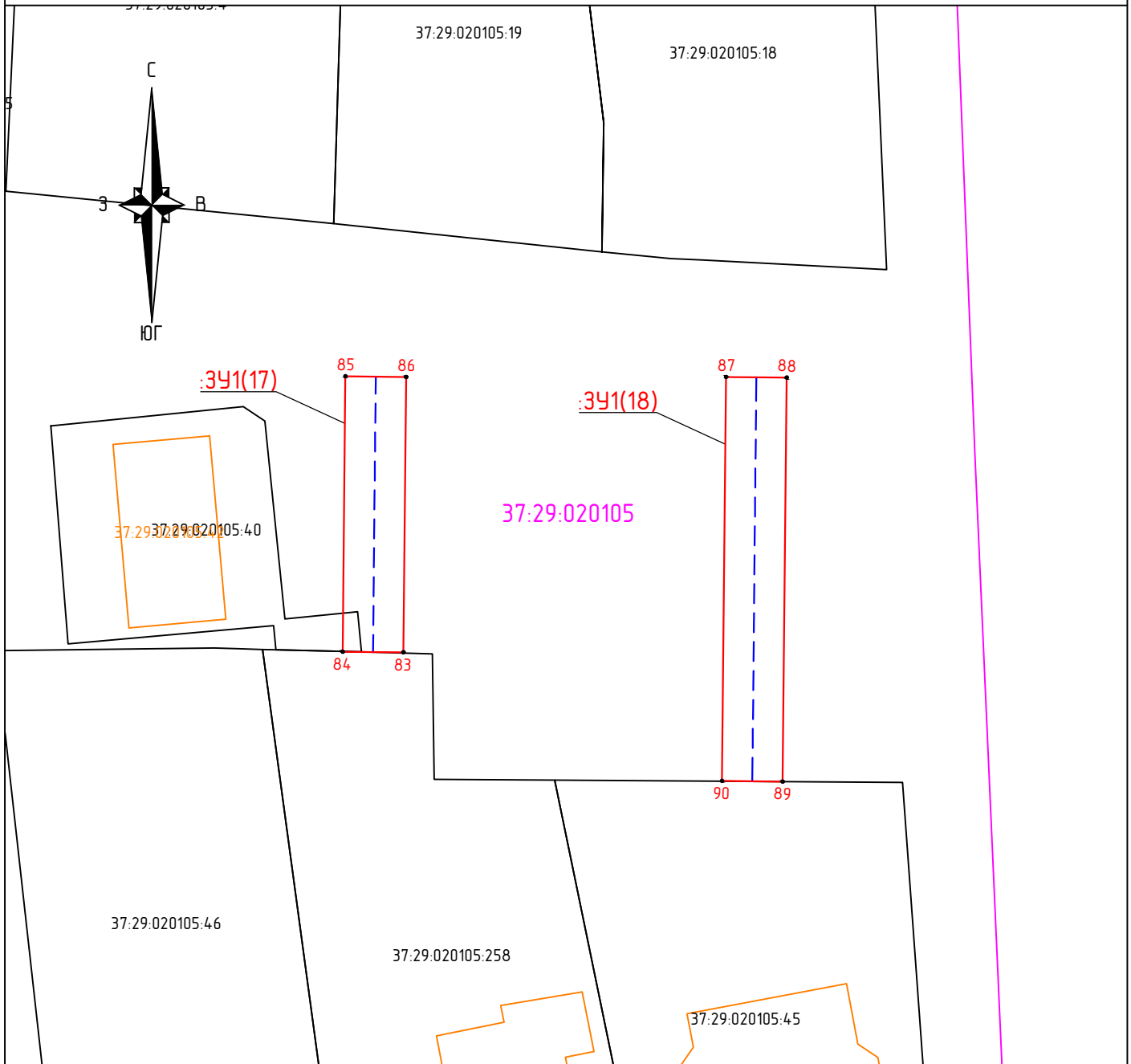


Дата "27" апреля 2023 г.

Место для оттиска печати (при наличии) лица, составившего описание местоположения границ объекта

План границ объекта

Лист 17 (всего листов 18)



Масштаб 1:500

Используемые условные знаки и обозначения:

- граница и обозначение контура земельного участка, предполагаемого к использованию;
- обозначение характерных точек;
- границы и номер кадастрового квартала;
- граница и номер земельных участков в соответствии со сведениями ЕГРН;
- границы и номер объектов капитального строительства в соответствии со сведениями ЕГРН;
- подземный газопровод;
- надземный газопровод



Дата "27" апреля 2023 г.

Место для оттиска печати (при наличии) лица, составившего описание местоположения границ объекта

